

# Sha Maison

積水ハウス品質のお部屋を シャーメゾン ショップ Shop

名鉄河和線

植大駅 徒歩8分

モバイルで見る



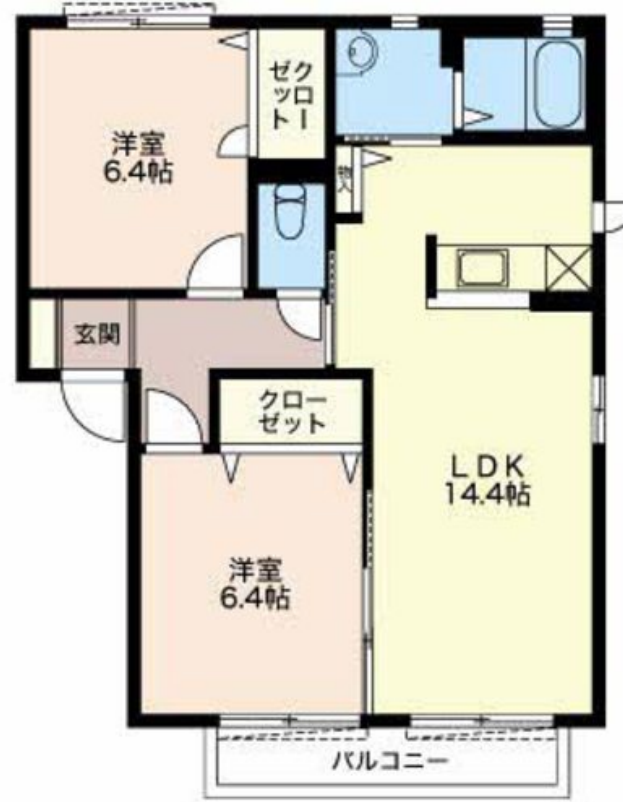
## 2LDK アパート

### 家賃 64,000 円

共益費等 4,200 円

敷金 0 円

礼金 64,000 円



積水ハウスの賃貸住宅 シャーメゾン

## Sha Maison

この物件の  
オススメ  
ポイント

積水ハウスの賃貸住宅シャーメゾンです！ファミリー向け  
2LDKのお部屋です♪ ■■名鉄河和線植大駅まで徒歩8分  
(640M) ■■周辺施設：『植公園』まで徒歩8分  
(600M) / 『南部小学校』・・・

### この物件についている こだわり設備

- インターネット 無料(WiFi付)
- TVモニター付き インターホン
- 給湯設備
- 追い焚き給湯
- 洗髪洗面台
- エアコン
- フローリング付

駐車場あり/地デジ対応(CATV対応)/造園・植栽/散水栓/駐車場舗装白線引/階段灯/ゴミ集積場(敷地内)/駐輪場(屋根付き)/外周フェンス/インターネット無料(Wi-Fi対応)/LGBTQフレンドリー/高齢者対応可/火災警報器(煙感知式)/フローリング/給湯器(追焚機能付)/電話配管有/下駄箱/システムキッチン/洗髪洗面化粧台/バルコニー/モニタ付ドアホン/エアコン

物件名 風車のあるまち C202号室  
アクセス 名鉄河和線 植大駅 徒歩8分  
所在地 愛知県知多郡阿久比町大字植大字植深田  
ランドマーク ●植公園/距離600m

間取り 2LDK/洋室6.4 洋室6.4 LDK14.4 (帖)  
専有面積 / 向き 61.89㎡ / 南  
築年月 / 構造 2004年1月/軽量鉄骨・2階-2階建  
入居 / 契約期間 2025年1月下旬/2年  
駐車場 有(別途お問い合わせ下さい)

入居諸条件備考

保証人不要プラン要加入/シャーメゾンライフSUPPORT24(月額880円税込)にご加入いただきます。/ご入居にかかる諸費用として、鍵交換費用(初回契約時)14,300円(税込)/ハウスクリーニング費99,000円(税込)/諸費用1,350円が必要です。/火災保険へのご加入が条件となります。\*ご入居中は、借家人賠償責任保険・個人賠償責任保険が付帯された火災保険へのご加入が必要となります。積水ハウス不動産グループでは、万一の事故の際、グループが連携して迅速に対応できる「シャーメゾンライフGUARD」(\*)へのご加入を推奨しております。\*保険契約の取扱代理店は、積水ハウス不動産中部(株)および積水ハウス不動産パートナーズ(株)となります。/積水ハウス不動産パートナーズの保証人不要プラン『らくらくパートナー』にご加入が必要です。[新規契約時]事務手数料:33,000円(税込)、[毎月]保証料:月額賃料等の2%/諸費用及び、契約に要する費用は別途打合せ/☆敷地内駐車場は1台4,400円(税込)よりご案内出来ませ★(空き要確認)/更新料:40,000円

※消費税は10%として計算しています。※掲載されている図面・写真等は、作成方法や撮影方法・時期などにより実際とは異なる場合があります。※家具や車などは、配置のイメージであり、賃貸物件に付属していません(家具家電付き等の表示があるものを除く)。

**ポイントがたまる**  
住んでいるだけでポイントが貯まり、  
住替え時に家賃が最大3ヶ月分無料に!

株式会社ニッショー  
TEL:0569-24-5600  
FAX: 0569-24-5466

半田支店

愛知県半田市出口町1丁目216-4サンライズHEIAN 1F  
免許番号: 国土交通大臣免許(14)第2018号  
所属団体: (公社)愛知県宅地建物取引業協会/東海不動産公正取引協議会

取引形態  
仲介