

Sha Maison

積水ハウス品質のお部屋を シャーメゾン ショップ Shop

J R 関西本線

蟹江駅 徒歩11分

モバイルで見る



2LDK アパート

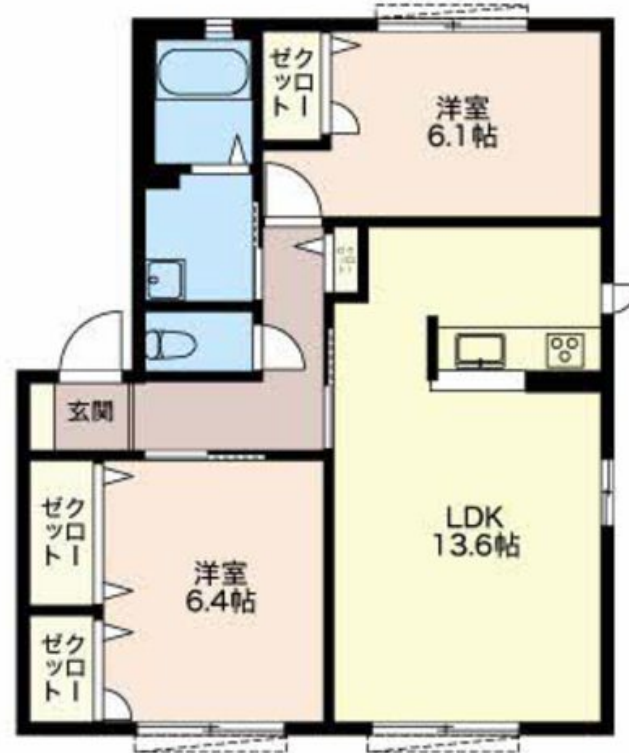
家賃 66,000 円

共益費等 4,200 円

敷金 0 円

礼金 0 円

礼金 0



この物件の
オススメ
ポイント

この物件についている こだわり設備

- インターネット 無料(WiFi付)
- TVモニター付き インターホン
- 対面キッチン
- 対面キッチン
- コンロ
- 3口コンロ
- 給湯設備
- 追い焚き給湯
- 洗髪洗面台
- エアコン

駐車場あり/インターネット無料(Wi-Fi対応)/地デジ対応(CATV対応)/駐輪場(屋根付き)/駐車場舗装白線引/LGBTQフレンドリー/高齢者対応可/エアコン/給湯器(追焚機能付)/システムキッチン/対面キッチン/3口コンロ/グリル付きコンロ/洗髪洗面化粧台/カラーモニタ付ドアホン/下駄箱/照明器具/雨戸/火災警報器(煙感知式)

物件名 サンシャイン今 A102号室
アクセス J R 関西本線 蟹江駅 徒歩11分
近鉄名古屋線 近鉄蟹江駅 徒歩19分
所在地 愛知県海部郡蟹江町大字今字川東上
ランドマーク -

間取り 2LDK/洋室6.4 洋室6.1 LDK13.6 (帖)
専有面積/向き 61.33㎡/南
築年月/構造 2005年1月/軽量鉄骨・1階-2階建
入居/契約期間 2025年1月下旬/2年
駐車場 有(別途お問い合わせ下さい)

入居諸条件備考

保証人不要プラン要加入/シャーメゾンライフSUPPORT24(月額880円税込)にご加入いただきます。/ご入居にかかる諸費用として、鍵交換費用(初回契約時)14,300円(税込)/ハウスクリーニング費99,000円(税込)/諸費用850円が必要です。/火災保険へのご加入が条件となります。*ご入居中は、借家人賠償責任保険・個人賠償責任保険が付帯された火災保険へのご加入が必要となります。積水ハウス不動産グループでは、万一の事故の際、グループが連携して迅速に対応できる「シャーメゾンライフGUARD」(*)へのご加入を推奨しております。*保険契約の取扱代理店は、積水ハウス不動産中部(株)および積水ハウス不動産パートナーズ(株)となります。/積水ハウス不動産パートナーズの保証人不要プラン『らくらくパートナー』にご加入が必要です。[新規契約時]事務手数料:33,000円(税込)、[毎月]保証料:月額賃料等の2%/諸費用及び、契約に要する費用は別途打合せ/更新料:40,000円

※消費税は10%として計算しています。※掲載されている図面・写真等は、作成方法や撮影方法・時期などにより実際とは異なる場合があります。※家具や車などは、配置のイメージであり、賃貸物件に付属していません(家具家電付き等の表示があるものを除く)。

ポイントがたまる
住んでいるだけでポイントが貯まり、
住替え時に家賃が最大3ヶ月分無料に!

株式会社ミニミニ 蟹江店

TEL:05679-6-3312
FAX: 05679-6-3313

愛知県海部郡蟹江町城4丁目379杉庄ハイツ1F
免許番号: 国土交通大臣免許(6)第5631号

取引形態
仲介