

Sha Maison

積水ハウス品質のお部屋を シャーメゾン ショップ Shop

名鉄犬山線

柏森駅 距離2km

モバイルで見る



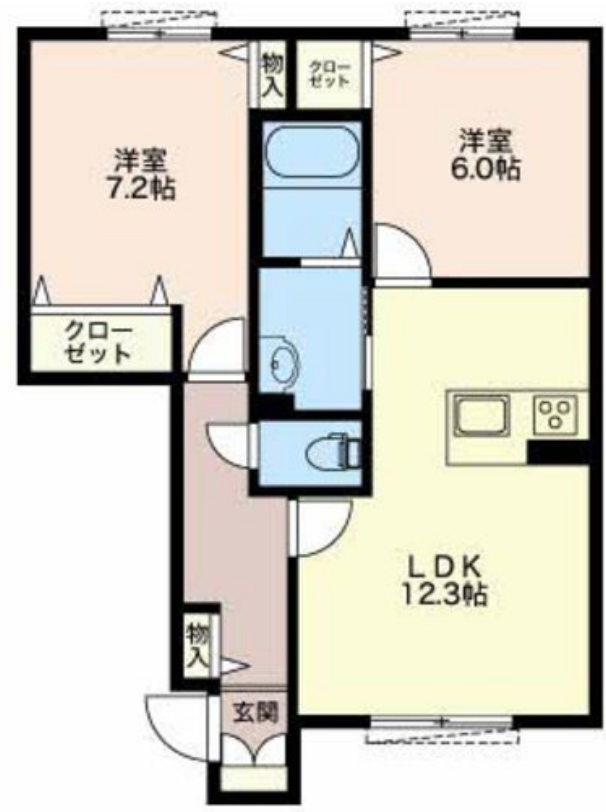
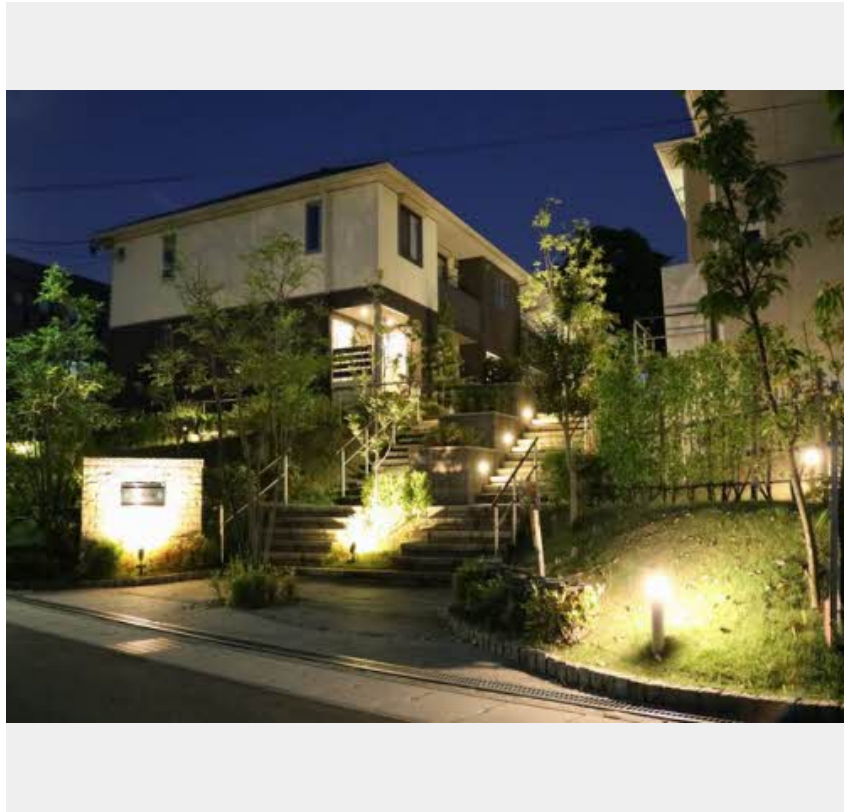
2LDK
アパート

家賃 **83,000 円**

共益費等 4,200 円

敷金 0 円

礼金 124,500 円



この物件の
オススメ
ポイント

追焚き給湯でいつでもあったかお風呂。

この物件についている **こだわり設備**

- 太陽光発電
- TVモニター付きインターホン
- オール電化
- しゃ熱断熱複層ガラス
- 防犯カメラ
- 給湯設備
- インターネット無料(WiFi付)
- 警備システム
- エコキュート
- 動画視聴サービス
- ペット相談可
- 追い焚き給湯

駐車場あり/ペット共生設備/階段灯/駐輪場(屋根付き)/防音(2F床ALC板)/造園・植栽/外周フェンス/外灯/駐車場舗装白線引/地デジ対応(アンテナ対応)/ホームセキュリティ/防犯カメラ/光マンションタイプ(LAN)/動画視聴サービス/インターネット無料(Wi-Fi対応)/LGBTQフレンドリー/玄関鍵(ディンプルキー)/モニタ付ドアホン/電話配管有/エアコン/給湯器(追焚き機能付)/シャワー/浴室乾燥機/洗髪洗面化粧台/トイレ(洗浄機能付便座)/IHヒーター/しゃ熱断熱複層ガラス/下駄箱/照明器具/太陽光発電/エコキュート/ストッカ

積水ハウスの賃貸住宅 シャーメゾン
Sha Maison

物件名	三軒家の杜 A102号室	間取り	2LDK/洋室7.2 洋室6 LDK12.3 (帖)
アクセス	名鉄犬山線 柏森駅 距離2km	専有面積 / 向き	59.77㎡ / 南
所在地	愛知県丹羽郡大口町下小口7丁目	築年月 / 構造	2011年3月 / 軽量鉄骨・1階-2階建
ランドマーク	●大口町役場 / 距離480m	入居 / 契約期間	2025年1月下旬 / 2年
		駐車場	有 (別途お問い合わせ下さい)

入居諸条件備考

保証人不要プラン要加入/シャーメゾンライフSUPPORT24(月額880円税込)にご加入いただきます。/ご入居にかかる諸費用として、鍵交換費用(初回契約時)16,500円(税込)/町内会入会金(初回契約時)3,000円/ハウスクリーニング費82,500円(税込)/諸費用500円が必要です。/火災保険へのご加入が条件となります。*ご入居中は、借家人賠償責任保険・個人賠償責任保険が付帯された火災保険へのご加入が必要となります。積水ハウス不動産グループでは、万一の事故の際、グループが連携して迅速に対応できる「シャーメゾンライフGUARD」(*)へのご加入を推奨しております。*保険契約の取扱代理店は、積水ハウス不動産中部(株)および積水ハウス不動産パートナーズ(株)となります。/積水ハウス不動産パートナーズの保証人不要プラン『らくらくパートナー』に加入が必要です。[新規契約時]事務手数料:33,000円(税込)、[毎月]保証料:月額賃料等の2%/諸費用及び、契約に要する費用は別途打合せ/★駐車料 月額 4,000円(税別)/1台/更新料:83,000円

※消費税は10%として計算しています。※掲載されている図面・写真等は、作成方法や撮影方法・時期などにより実際とは異なる場合があります。※家具や車などは、配置のイメージであり、賃貸物件に付属していません(家具家電付き等の表示があるものを除く)。

ポイントがたまる
住んでいるだけでポイントが貯まり、
住替え時に家賃が最大3ヶ月分無料に!

株式会社ニッショー
TEL:0587-92-2300
FAX: 0587-92-0511

扶桑・犬山支店
愛知県丹羽郡扶桑町大字高木桜木526番地モール白山1階
免許番号: 国土交通大臣免許(14)第2018号
所属団体: (公社)愛知県宅地建物取引業協会/東海不動産公正取引協議会

取引形態
仲介