

Sha Maison

積水ハウス品質のお部屋を シャーメゾン ショップ Shop

名古屋市営地下鉄鶴舞線

赤池駅 バス13分 徒歩6分

モバイルで見る



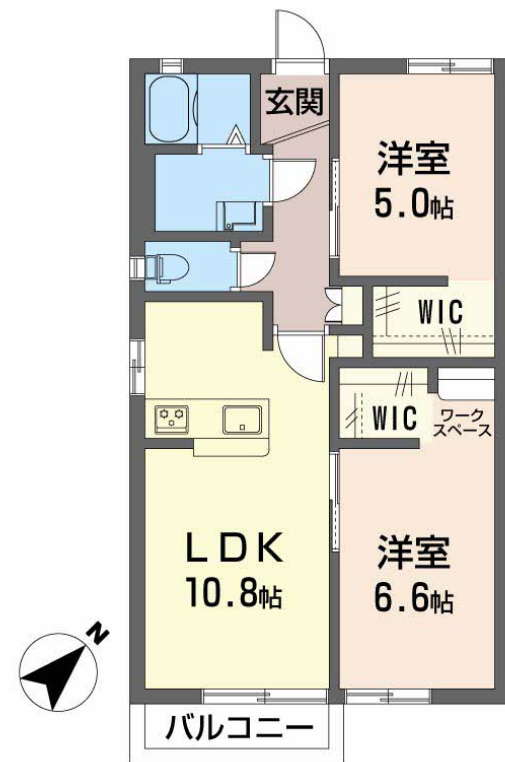
2LDK
アパート

家賃 **78,000 円**

共益費等 4,200 円

敷金 0 円

礼金 60,000 円



積水ハウスの賃貸住宅 シャーメゾン

Sha Maison

この物件の
オススメ
ポイント

御内覧お待ちしております。

この物件についている こだわり設備

- ワークスペース
- インターネット 無料(WiFi付)
- TVモニター付き インターホン
- 対面キッチン
- コンロ
- 3口コンロ
- 給湯設備
- 追い焚き給湯
- 洗髪洗面台
- 温水洗浄便座
- エアコン
- WIC・納戸

駐車場あり / L G B T Qフレンドリー / インターネット無料 (Wi-Fi対応) / 高齢者対応可 / C A T V / 洗髪洗面化粧台 / トイレ (洗浄機能付便座) / エアコン / エアコン (2台設置) / ウォークインクローゼット / 下駄箱 / ワークスペース / 照明器具 / カラーモニター付ドアホン / 対面キッチン / 3口コンロ / 給湯器 (追焚機能付) / アクセントクロス / 内窓 / バルコニー

物件名	ハイヒルズ A203号室	間取り	2LDK / 洋室6.6 洋室5 LDK10.8 (帖)
アクセス	名古屋市営地下鉄鶴舞線 赤池駅 バス13分、部田山 バス停 徒歩6分	専有面積 / 向き	52.58㎡ / 南東
所在地	愛知県愛知郡東郷町三ツ池4丁目	築年月 / 構造	1994年2月 / 軽量鉄骨・2階-2階建
ランドマーク	●ららぽーと愛知東郷 / 距離2700m	入居 / 契約期間	2025年5月中旬 / 2年
		駐車場	有 (別途お問い合わせ下さい)

入居諸条件備考

保証人不要プラン要加入 / シャーメゾンライフSUPPORT24 (月額1,320円税込) にご加入いただきます。 / ご入居にかかる諸費用として、鍵交換費用 (初回契約時) 14,300円 (税込) / ハウスクリーニング費 79,200円 (税込) / 諸費用1,050円が必要です。 / 火災保険への加入が条件となります。 *ご入居中は、借家人賠償責任保険・個人賠償責任保険が付帯された火災保険へのご加入が必要となります。 積水ハウス不動産グループでは、万一の事故の際、グループが連携して迅速に対応できる「シャーメゾンライフGUARD」(*) へのご加入を推奨しております。 *保険契約の取扱代理店は、積水ハウスシャーメゾンPM中部 (株) および積水ハウスシャーメゾンパートナーズ (株) となります。 / 積水ハウスシャーメゾンパートナーズの保証人不要プラン『らくらくパートナー』に加入が必要です。 [新規契約時] 事務手数料: 33,000円 (税込)、 [毎月] 保証料: 月額賃料等の2% / 諸費用及びその他契約費用は別途打合せ / 更新料: 78,000円

No.1350301

*消費税は10%として計算しています。 *掲載されている図面・写真等は、作成方法や撮影方法・時期などにより実際とは異なる場合があります。 *家具や車などは、配置のイメージであり、賃貸物件に付属していません (家具家電付き等の表示があるものを除く)。

ポイントがたまる
住んでいるだけでポイントが貯まり、住替え時に家賃が最大3ヶ月分無料に!

株式会社ニッショー
TEL:05617-2-2220
FAX: 05617-2-2340

日進支店

愛知県日進市栄2丁目1606ジュピター1F
免許番号: 国土交通大臣免許 (14) 第2018号
所属団体: (公社) 愛知県宅地建物取引業協会 / 東海不動産公正取引協議会

取引形態
仲介