

Sha Maison

積水ハウス品質のお部屋を シャーメゾン ショップ Shop

リニモ

はなみずき通駅 徒歩12分

モバイルで見る



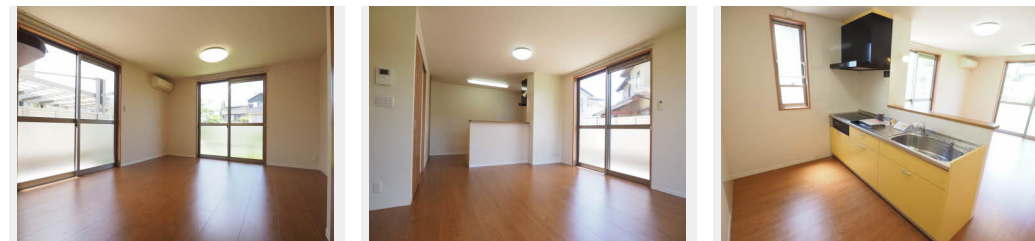
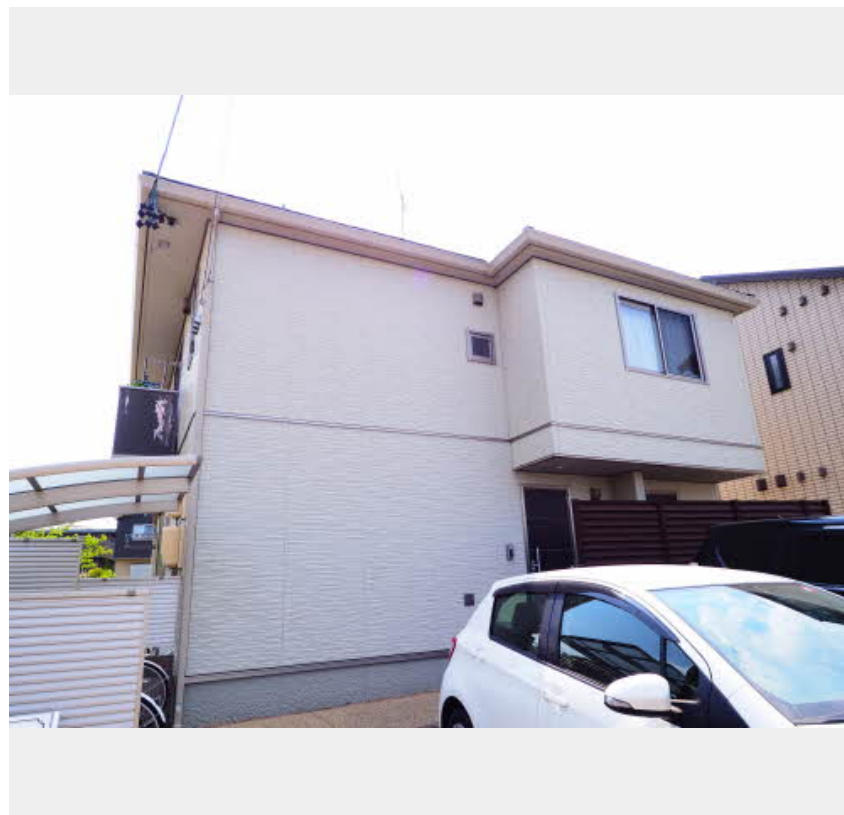
1LDK
アパート

家賃 **80,000 円**

共益費等 4,200 円

敷金 0 円

礼金 100,000 円



積水ハウスの賃貸住宅 シャーメゾン
Sha Maison

ご内覧お待ちしております。
この物件の
オススメ
ポイント

この物件についている **こだわり設備**

- しゃ熱断熱 複層ガラス
- エコキュート
- エアコン
- TVモニター付き インターホン
- 追い焚き給湯
- 専用庭
- オール電化
- 給湯設備
- 洗髪洗面台
- 温水洗浄便座

駐車場あり / TVアンテナ / LGBTQフレンドリー / 高齢者対応可 / 玄関鍵 (①キー②ロック) / カラーモニター付ドアホン / 給湯器 (追焚機能付) / 洗髪洗面化粧台 / トイレ (暖房洗浄便座) / エアコン / エコキュート / しゃ熱断熱複層ガラス / 雨戸 (1階のみ) / パルコニー / 専用庭 / 下駄箱 / 照明器具 / 火災警報器 (煙感知式) / オール電化

物件名	ECORD I 0101号室	間取り	1LDK / 洋室8.1 LDK15.9 (帖)
アクセス	リニモ はなみずき通駅 徒歩12分	専有面積 / 向き	57.0㎡ / 南東
所在地	愛知県長久手市岩作西島	築年月 / 構造	2013年1月 / 軽量鉄骨・1階-2階建
ランドマーク	●坊ノ後公園 / 距離300m	入居 / 契約期間	2025年1月下旬 / 2年
		駐車場	有 (別途お問い合わせ下さい)

入居諸条件備考
保証人不要プラン要加入 / シャーメゾンライフSUPPORT24 (月額880円税込) にご加入いただきます。 / ご入居にかかる諸費用として、鍵交換費用 (初回契約時) 16,500円 (税込) / ハウスクリーニング費 82,500円 (税込) が必要です。 / 火災保険へのご加入が条件となります。 ※ご入居中は、借家人賠償責任保険・個人賠償責任保険が付帯された火災保険へのご加入が必要となります。 積水ハウス不動産グループでは、万一の事故の際、グループが連携して迅速に対応できる「シャーメゾンライフGUARD」(*) へのご加入を推奨しております。 *保険契約の取扱代理店は、積水ハウス不動産中部 (株) および積水ハウス不動産パートナーズ (株) となります。 / 積水ハウス不動産パートナーズの保証人不要プラン『らくらくパートナー』に加入が必要です。 [新規契約時] 事務手数料: 33,000円 (税込)、 [毎月] 保証料: 月額賃料等の2% / 諸費用及び、契約に要する費用は別途打合せ / 更新料: 80,000円

※消費税は10%として計算しています。 ※掲載されている図面・写真等は、作成方法や撮影方法・時期などにより実際とは異なる場合があります。 ※家具や車などは、配置のイメージであり、賃貸物件に付属していません (家具家電付き等の表示があるものを除く)。

ポイントがたまる
住んでいるだけでポイントが貯まり、
住替え時に家賃が最大3ヶ月分無料に!

株式会社ミニミニ 藤が丘南・長久手店
TEL:052-760-3206
FAX: 052-772-3301
愛知県名古屋市名東区宝が丘274-1
免許番号: 国土交通大臣免許 (6) 第5631号

取引形態
仲介