

Sha Maison

積水ハウス品質のお部屋を シャーメゾン ショップ Shop

名鉄津島線

甚目寺駅 徒歩13分

モバイルで見る



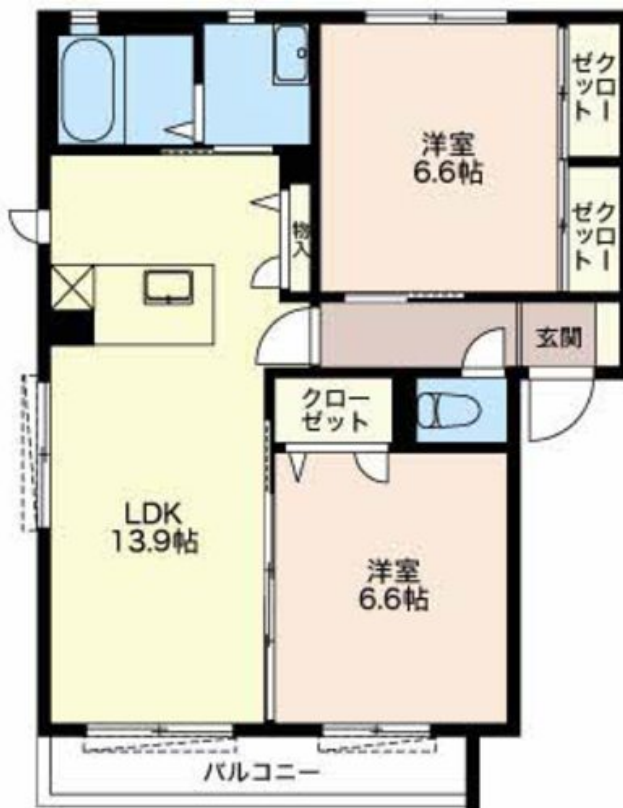
2LDK
アパート

家賃 69,000 円

共益費等 4,200 円

敷金 0 円

礼金 69,000 円



この物件の
オススメ
ポイント

この物件についている **こだわり設備**



駐車場あり / L G B T Qフレンドリー / 高齢者対応可 / 給湯器 (追焚機能付)

積水ハウスの賃貸住宅 シャーメゾン

Sha Maison

物件名 シャーメゾンAYU A101号室

アクセス 名鉄津島線 甚目寺駅 徒歩13分

所在地 愛知県あま市本郷郷中

ランドマーク ●本郷2号公園 / 距離240m

間取り 2LDK / 洋室6.6 洋室6.6 LDK13.9 (帖)

専有面積 / 向き 61.33㎡ / 南

築年月 / 構造 2008年7月 / 軽量鉄骨・1階-2階建

入居 / 契約期間 2024年12月上旬 / 2年

駐車場 有 (別途お問い合わせ下さい)

入居諸条件備考

保証人不要プラン要加入 / シャーメゾンライフSUPPORT24 (月額880円税込) にご加入いただきます。 / ご入居にかかる諸費用として、鍵交換費用 (初回契約時) 16,500円 (税込) / ハウスクリーニング費 99,000円 (税込) / 諸費用850円が必要です。 / 火災保険へのご加入が条件となります。 ※ご入居中は、借家人賠償責任保険・個人賠償責任保険が付帯された火災保険へのご加入が必要となります。積水ハウス不動産グループでは、万一の事故の際、グループが連携して迅速に対応できる「シャーメゾンライフGUARD」(*) へのご加入を推奨しております。 *保険契約の取扱代理店は、積水ハウス不動産中部 (株) および積水ハウス不動産パートナーズ (株) となります。 / 積水ハウス不動産パートナーズの保証人不要プラン『らくらくパートナー』 にご加入が必要です。 [新規契約時] 事務手数料: 33,000円 (税込)、 [毎月] 保証料: 月額賃料等の2% / 諸費用及び、契約に要する費用は別途打合せ / 更新料: 40,000円

※消費税は10%として計算しています。 ※掲載されている図面・写真等は、作成方法や撮影方法・時期などにより実際とは異なる場合があります。 ※家具や車などは、配置のイメージであり、賃貸物件に付属していません (家具家電付き等の表示があるものを除く)。

ポイントがたまる
住んでいるだけでポイントが貯まり、
住替え時に家賃が最大3ヶ月分無料に!

株式会社ニッショー
TEL:052-446-3800
FAX: 052-446-3655

あま支店

愛知県海部郡大治町大字花常字福島16
免許番号: 国土交通大臣免許 (14) 第2018号
所属団体: (公社) 愛知県宅地建物取引業協会 / 東海不動産公正取引協議会

取引形態
仲介