

Sha Maison

積水ハウス品質のお部屋を シャーメゾン ショップ Shop

名鉄豊田線

三好ヶ丘駅 徒歩8分

モバイルで見る



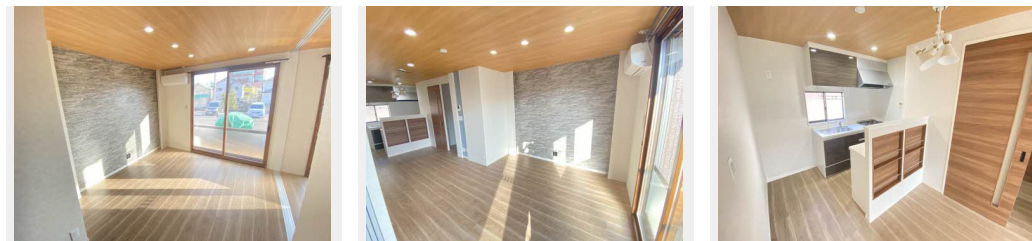
2LDK
アパート

家賃 80,000 円

共益費等 4,500 円

敷金 0 円

礼金 80,000 円



積水ハウスの賃貸住宅 シャーメゾン

Sha Maison

この物件の
オススメ
ポイント

☆インターネット/Wi-Fi無料です☆★全戸シャッター雨戸付き♪全戸角部屋♪屋根付き駐輪場完備です★☆エアコン・モニターホン・シャワートイレ・シャンプードレッサー・追い焚き・全室照・・・

この物件についている こだわり設備

- ワークスペース
- インターネット無料(WiFi付)
- IOT対応
- TVモニター付きインターホン
- 給湯設備
- 追い焚き給湯
- 洗髪洗面台
- 温水洗浄便座
- エアコン
- 専用庭
- WIC・納戸
- 大型収納

駐車場あり/階段灯/駐輪場(屋根付き)/外周フェンス/造園・植栽/防音(2F床ALC板)/地デジ対応(CATV対応)/インターネット無料(Wi-Fi対応)/LGBTQフレンドリー/火災警報器(煙感知式)/バルコニー/洗髪洗面化粧台/システムキッチン/シャワー/電話配管有/給湯器(追焚機能付)/下駄箱/雨戸/専用庭/エアコン/トイレ(暖房洗浄便座)/カラーモニター付ドアホン/二重サッシ/ランドリー可動棚/IOT対応/ウォークインクローゼット/ワークスペース/らくらく内見

物件名	ファミリー B102号室	間取り	2LDK/LDK12.8 洋室5.2 洋室5.9 (帖)
アクセス	名鉄豊田線 三好ヶ丘駅 徒歩8分	専有面積 / 向き	53.83㎡ / 南
所在地	愛知県みよし市三好ヶ丘あおば2丁目	築年月 / 構造	2002年9月 / 軽量鉄骨・1階-2階建
ランドマーク	-	入居 / 契約期間	2024年12月下旬 / 2年
		駐車場	有 (別途お問い合わせ下さい)

入居諸条件備考

保証人不要プラン要加入/シャーメゾンライフSUPPORT24(月額880円税込)にご加入いただきます。/ご入居にかかる諸費用として、鍵交換費用(初回契約時)14,300円(税込)/ハウスクリーニング費78,100円(税込)/諸費用800円が必要です。/火災保険へのご加入が条件となります。*ご入居中は、借家人賠償責任保険・個人賠償責任保険が付帯された火災保険へのご加入が必要となります。積水ハウス不動産グループでは、万一の事故の際、グループが連携して迅速に対応できる「シャーメゾンライフGUARD」(*)へのご加入を推奨しております。*保険契約の取扱代理店は、積水ハウス不動産中部(株)および積水ハウス不動産パートナーズ(株)となります。/積水ハウス不動産パートナーズの保証人不要プラン『らくらくパートナー』にご加入が必要です。[新規契約時]事務手数料:33,000円(税込)、[毎月]保証料:月額賃料等の2%/諸費用及び、契約に要する費用は別途打合せ/更新料:80,000円

※消費税は10%として計算しています。※掲載されている図面・写真等は、作成方法や撮影方法・時期などにより実際とは異なる場合があります。※家具や車などは、配置のイメージであり、賃貸物件に付属していません(家具家電付き等の表示があるものを除く)。

ポイントがたまる
住んでいるだけでポイントが貯まり、
住替え時に家賃が最大3ヶ月分無料に!

株式会社ミニミニ 日進店

TEL:05617-4-2550
FAX: 05617-4-2532

愛知県日進市栄1丁目1401
免許番号: 国土交通大臣免許(6)第5631号

取引形態
仲介