

Sha Maison

積水ハウス品質のお部屋を シャーメゾン ショップ Shop

名鉄豊田線

黒笹駅 距離5.1km

モバイルで見る



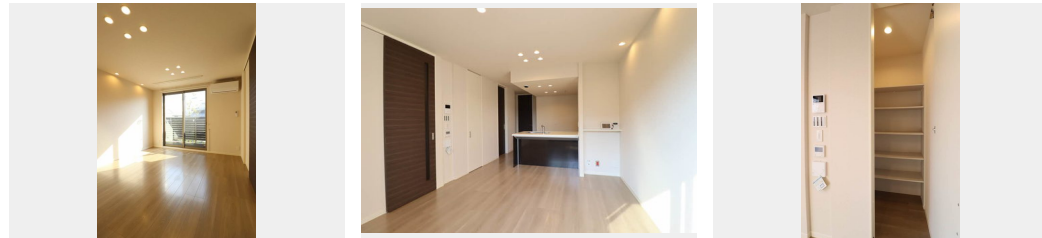
2LDK
アパート

家賃 **87,000 円**

共益費等 4,200 円

敷金 0 円

礼金 174,000 円



積水ハウスの賃貸住宅 シャーメゾン

Sha Maison

この物件の
おすすめ
ポイント

■高い断熱性能と省エネ設備、太陽光発電により省エネ性能に優れた環境配慮型賃貸住宅です。■IoT設備で家電と鍵の遠隔操作可能♪

この物件についている こだわり設備

- シャーメゾン ガーデنز
- 高遮音床 システム
- ZEH
- 太陽光発電
- インターネット 無料(WiFi付)
- IOT対応
- TVEモニター付き インターホン
- 防犯カメラ
- 防犯ガラス
- 対面 キッチン
- 対面キッチン
- 給湯設備
- エコジョーズ

駐車場あり/防犯カメラ/インターネット無料 (Wi-Fi対応) / IOT対応/駐輪場/高遮音床システム「SHAIDD55」/シャーメゾンガーデنز/LGBTQフレンドリー/カラーモニター付ドアホン/エアコン/トイレ (洗浄機能付便座) /システムキッチン/コミュニケーションキッチン/エコジョーズ/給湯器 (追焚機能付) /浴室乾燥機 (暖房乾燥) /ユニットバス1418 /洗髪洗面化粧台/室内物干し/ガスコック1ヶ所 (リビング) /防犯ガラス/断熱複層ガラス/雨戸 (シャッタータイプ) /照明器具/ZEH (ネット・ゼロ・エネルギー・ハウス) /太陽光発電/バス・トイレ (セパレート)

物件名 アヴェニール 0102号室
アクセス 名鉄豊田線 黒笹駅 距離5.1km
所在地 愛知県みよし市天王台
ランドマーク ●みよし市総合体育館/距離250m

間取り 2LDK/洋室6.5 洋室7.3 LDK13.9 (帖)
専有面積 / 向き 62.09㎡ / 南西
築年月 / 構造 2022年1月 / 軽量鉄骨・1階-2階建
入居 / 契約期間 即時 / 2年
駐車場 有 (別途お問い合わせ下さい)

入居諸条件備考

保証人不要プラン要加入/シャーメゾンライフSUPPORT24 (月額880円税込) にご加入いただきます。/ご入居にかかる諸費用として、鍵交換費用 (初回契約時) 16,500円 (税込) /ハウスクリーニング費 99,000円 (税込) /諸費用340円が必要です。/火災保険へのご加入が条件となります。*ご入居中は、借家人賠償責任保険・個人賠償責任保険が付帯された火災保険へのご加入が必要となります。積水ハウス不動産グループでは、万一の事故の際、グループが連携して迅速に対応できる「シャーメゾンライフGUARD」(*)へのご加入を推奨しております。*保険契約の取扱代理店は、積水ハウス不動産中部 (株) および積水ハウス不動産パートナーズ (株) となります。/積水ハウス不動産パートナーズの保証人不要プラン『らくらくパートナー』にご加入が必要です。[新規契約時] 事務手数料: 33,000円 (税込)、[毎月] 保証料: 月額賃料等の2% / 諸費用及び、契約に要する費用は別途打合せ/更新料: 87,000円

※消費税は10%として計算しています。※掲載されている図面・写真等は、作成方法や撮影方法・時期などにより実際とは異なる場合があります。※家具や車などは、配置のイメージであり、賃貸物件に付属していません (家具家電付き等の表示があるものを除く)。

ポイントがたまる
住んでいるだけでポイントが貯まり、住替え時に家賃が最大3ヶ月分無料に!

株式会社ミニミニ 日進店

TEL:05617-4-2550
FAX: 05617-4-2532

愛知県日進市栄1丁目1401
免許番号: 国土交通大臣免許 (6) 第5631号

取引形態
仲介