

Sha Maison

積水ハウス品質のお部屋を シャーメゾン ショップ Shop

近鉄名古屋線

近鉄弥富駅 徒歩17分

モバイルで見る



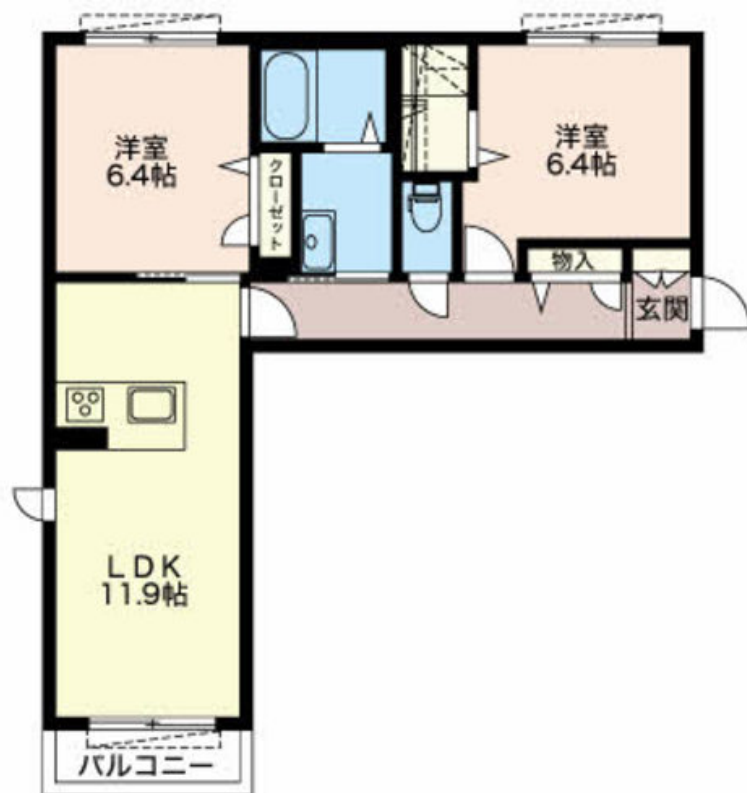
2LDK アパート

家賃 74,000 円

共益費等 4,200 円

敷金 0 円

礼金 148,000 円



この物件の
オススメ
ポイント

積水ハウスの賃貸住宅♪

この物件についている こだわり設備

- 高遮音床システム
- 防犯カメラ
- 追い焚き給湯
- しゃ熱断熱複層ガラス
- 対面キッチン
- 浴室乾燥機
- TVモニター付きインターホン
- コンロ
- 洗髪洗面台
- オートロック
- 給湯設備
- 室内物干

駐車場あり/オートロック/階段灯/駐輪場(屋根付き)/高遮音床システム「SHAI DD55」/防犯カメラ/造園・植栽/外周フェンス/外灯/駐車場舗装白線引/LGBTQフレンドリー/高齢者対応可/モニター付ドアホン/電話配管有/コミュニケーションキッチン/グリル付きコンロ/給湯器(追焚機能付)/給湯器(ガス)/シャワー/ユニットバス1418/浴室乾燥機/洗髪洗面化粧台/室内物干し/トイレ(暖房機能付便座)/トイレ(洗浄機能付便座)/しゃ熱断熱複層ガラス/バルコニー/下駄箱/照明器具/人感センサーライト

物件名 グランシャリオ セイワ 3203号室

アクセス 近鉄名古屋線 近鉄弥富駅 徒歩17分
J R関西本線 弥富駅 徒歩19分

所在地 愛知県弥富市平島町西新田

ランドマーク ●弥富金魚卸売市場/距離290m

間取り 2LDK/洋室6.4 洋室6.4 LDK11.9 (帖)

専有面積 / 向き 59.89㎡ / 南

築年月 / 構造 2018年1月 / 軽量鉄骨・2階-2階建

入居 / 契約期間 2024年12月上旬 / 2年

駐車場 有 (別途お問い合わせ下さい)

入居諸条件備考

保証人不要プラン要加入/シャーメゾンライフSUPPORT24 (月額880円税込)にご加入いただきます。/ご入居にかかる諸費用として、鍵交換費用(初回契約時) 16,500円(税込)/ハウスクリーニング費 82,500円(税込)/諸費用250円が必要です。/火災保険へのご加入が条件となります。*ご入居中は、借家人賠償責任保険・個人賠償責任保険が付帯された火災保険へのご加入が必要となります。積水ハウス不動産グループでは、万一の事故の際、グループが連携して迅速に対応できる「シャーメゾンライフGUARD」(*)へのご加入を推奨しております。*保険契約の取扱代理店は、積水ハウス不動産中部(株)および積水ハウス不動産パートナーズ(株)となります。/積水ハウス不動産パートナーズの保証人不要プラン『らくらくパートナー』にご加入が必要です。[新規契約時]事務手数料: 33,000円(税込)、[毎月]保証料: 月額賃料等の2%/諸費用及び、契約に要する費用は別途打合せ/更新料: 74,000円

※消費税は10%として計算しています。※掲載されている図面・写真等は、作成方法や撮影方法・時期などにより実際とは異なる場合があります。※家具や車などは、配置のイメージであり、賃貸物件に付属していません(家具家電付き等の表示があるものを除く)。

ポイントがたまる
住んでいるだけでポイントが貯まり、
住替え時に家賃が最大3ヶ月分無料に!

株式会社ミニミニ 弥富店

TEL:0567-65-7900
FAX: 0567-65-6466

愛知県弥富市鯛浦町南前新田 6 0
免許番号: 国土交通大臣免許(6)第5631号

取引形態
仲介