

Sha Maison

積水ハウス品質のお部屋を シャーメゾン ショップ Shop

名鉄犬山線

西春駅 徒歩5分

モバイルで見る



2LDK
マンション

家賃 **141,000 円**

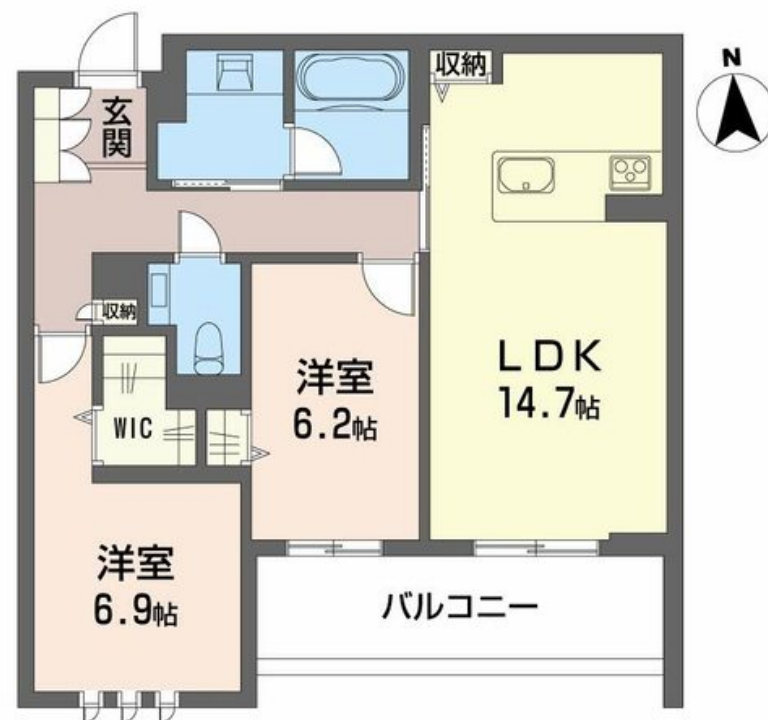
共益費等 8,000 円

敷金 0 円

礼金 282,000 円



【完成予想図】

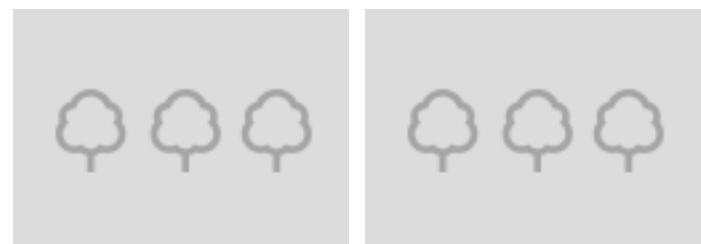


この物件の
オススメ
ポイント

この物件についている **こだわり設備**

- 屋内共用廊下タイプ
- 高遮音床システム
- 宅配BOX
- 太陽光発電
- しゃ熱断熱複層ガラス
- IOT対応
- TVモニター付きインターホン
- オートロック
- 防犯カメラ
- エレベーター
- 対面キッチン
- コンロ

駐車場あり / IOT対応 / エレベーター / 宅配BOX / 高遮音床システム「SHAI DD55」 / 防犯カメラ / LGBTQフレンドリー / オートロック・自動ドア / 共用玄関ドア / 光ケーブル対応 / インターネット対応 / 掲示板 / 駐輪場（屋根付き） / 造園・植栽 / BS / CS / 受水槽（共用） / 階段灯 / 駐車場舗装白線引 / 駐車場二重ライン / エコジョーズ / ホテルライク / 太陽光発電 / 対面キッチン / 3口コンロ / ユニットバス1618 / 浴室乾燥機（暖房乾燥） / バルコニー / ウォークインクローゼット / ストッカー / アクセントクロス / 自動火災警報器 / カラーモニタ付ドアホン / 給湯器（追焚機能付）



積水ハウスの賃貸住宅 シャーメゾン
Sha Maison

物件名 フロリア 0303号室
アクセス 名鉄犬山線 西春駅 徒歩5分
所在地 愛知県北名古屋市弥勒寺東1丁目
ランドマーク -

間取り 2LDK / 洋室6.9 洋室6.2 LDK14.7 (帖)
専有面積 / 向き 68.55㎡ / 南
築年月 / 構造 2025年7月 / 重量鉄骨・3階-4階建
入居 / 契約期間 2025年8月上旬 / 2年
駐車場 有（別途お問い合わせ下さい）

入居諸条件備考

保証人不要プラン要加入 / シャーメゾンライフSUPPORT 24（月額880円税込）にご加入いただきます。 / ご入居にかかる諸費用として、ハウスクリーニング費 106,150円（税込）が必要です。 / 火災保険へのご加入が条件となります。 ※ご入居中は、借家人賠償責任保険・個人賠償責任保険が付帯された火災保険へのご加入が必要となります。 積水ハウス不動産グループでは、万一の事故の際、グループが連携して迅速に対応できる「シャーメゾンライフGUARD」（*）へのご加入を推奨しております。 *保険契約の取扱代理店は、積水ハウス不動産中部（株）および積水ハウス不動産パートナーズ（株）となります。 / 積水ハウス不動産パートナーズの保証人不要プラン『らくらくパートナー』に加入が必要です。 [新規契約時] 事務手数料：33,000円（税込）、【毎月】保証料：月額賃料等の2% / 諸費用及び、契約に要する費用は別途打合せ / 更新料：100,000円

※消費税は10%として計算しています。 ※掲載されている図面・写真等は、作成方法や撮影方法・時期などにより実際とは異なる場合があります。 ※家具や車などは、配置のイメージであり、賃貸物件に付属していません（家具家電付き等の表示があるものを除く）。

ポイントがたまる
住んでいるだけでポイントが貯まり、
住替え時に家賃が最大3ヶ月分無料に!

株式会社ミニミニ 西春店
TEL:0568-24-3001
FAX: 0568-24-3002

愛知県北名古屋市弥勒寺西1丁目132
免許番号：国土交通大臣免許（6）第5631号

取引形態
仲介