

Sha Maison

積水ハウス品質のお部屋を シャーメゾン ショップ Shop

J R 東海交通事業城北線

尾張星の宮駅 徒歩3分

モバイルで見る



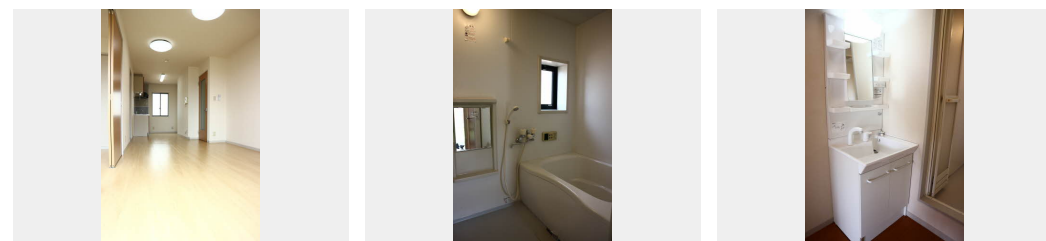
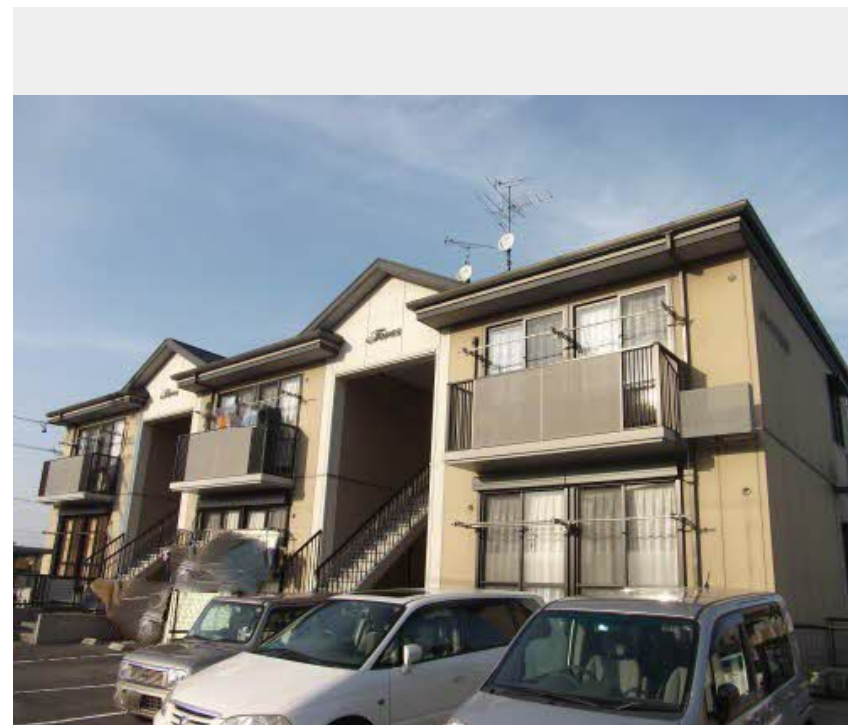
2LDK
アパート

家賃 53,000 円

共益費等 4,200 円

敷金 0 円

礼金 53,000 円



積水ハウスの賃貸住宅 シャーメゾン

Sha Maison

この物件の
オススメ
ポイント

この物件についている **こだわり設備**



地デジ対応 (アンテナ対応) / L G B T Q フレンドリー / 高齢者対応可 / 洗髪洗面化粧台 / モニタ付ドアホン / 照明器具 / エアコン

物件名 リバーサイド星の宮 0201号室

アクセス J R 東海交通事業城北線 尾張星の宮駅 徒歩3分

所在地 愛知県清須市寺野美鈴

ランドマーク -

間取り 2LDK / 洋室5.9 和室6.1 L D K 11.9 (帖)

専有面積 / 向き 50.54㎡ / 南西

築年月 / 構造 2002年3月 / 軽量鉄骨・2階-2階建

入居 / 契約期間 2024年12月中旬 / 2年

駐車場 有 (別途お問い合わせ下さい)

入居諸条件備考

保証人不要プラン要加入 / シャーメゾンライフSUPPORT 24 (月額880円税込) にご加入いただきます。 / ご入居にかかる諸費用として、鍵交換費用 (初回契約時) 14,300円 (税込) / ハウスクリーニング費 78,100円 (税込) / 諸費用250円が必要です。 / 火災保険へのご加入が条件となります。 ※ご入居中は、借家人賠償責任保険・個人賠償責任保険が付帯された火災保険へのご加入が必要となります。積水ハウス不動産グループでは、万一の事故の際、グループが連携して迅速に対応できる「シャーメゾンライフGUARD」(*) へのご加入を推奨しております。 *保険契約の取扱代理店は、積水ハウス不動産中部 (株) および積水ハウス不動産パートナーズ (株) となります。 / 積水ハウス不動産パートナーズの保証人不要プラン『らくらくパートナー』に加入が必要です。 [新規契約時] 事務手数料: 33,000円 (税込)、 [毎月] 保証料: 月額賃料等の2% / 諸費用及び、契約に要する費用は別途打合せ / 更新料: 40,000円

No.2230602

※消費税は10%として計算しています。 ※掲載されている図面・写真等は、作成方法や撮影方法・時期などにより実際とは異なる場合があります。 ※家具や車などは、配置のイメージであり、賃貸物件に付属していません (家具家電付き等の表示があるものを除く)。

ポイントがたまる
住んでいるだけでポイントが貯まり、
住替え時に家賃が最大3ヶ月分無料に!

アパマンショップ須ヶ口店

TEL:052-409-8600

FAX: 052-409-8700

愛知県清須市土器野145スカイフォーラム1F

免許番号: 愛知県知事免許 (7) 第16765号

所属団体: (公社) 全日本不動産協会 愛知県本部 / 東海不動産公正取引協

議会 / 全国賃貸管理ビジネス協会 (ほか)

取引形態
仲介