



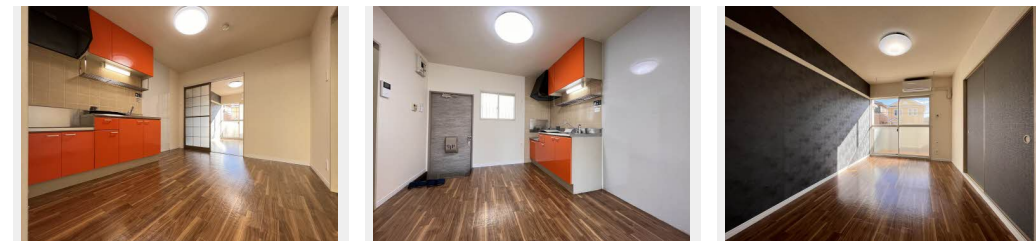
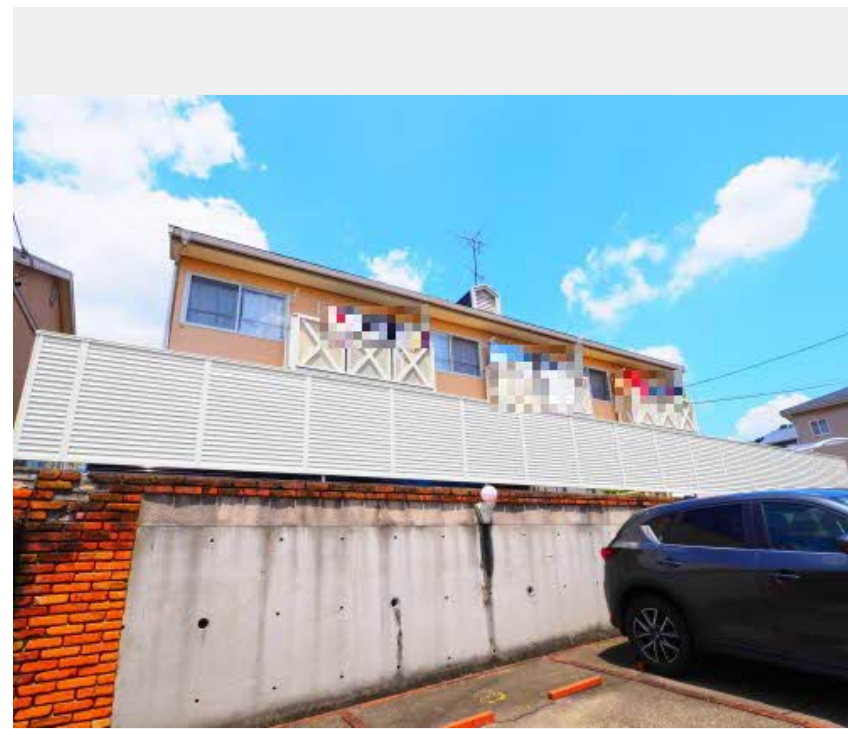
2DK
アパート

家賃 **46,000 円**

共益費等 3,900 円

敷金 0 円

礼金 20,000 円



積水ハウスの賃貸住宅 シャーメゾン

Sha Maison

この物件の
オススメ
ポイント

御内覧お待ちしております。

この物件についている こだわり設備

- インターネット 無料(WiFi付)
- TVモニター付き インターホン
- 室内物干
- 温水洗浄便座
- エアコン
- 専用庭

駐車場あり/インターネット無料(Wi-Fi対応)/TVアンテナ/LGBTQフレンドリー/高齢者対応可/カラーモニター付ドアホン/室内物干し/エアコン/照明器具/バルコニー/専用庭/トイレ(洗浄機能付便座)/アクセントクロス/化粧幕板

物件名	ルミエール B103号室	間取り	2DK/洋室5.7 洋室5.5 DK6 (帖)
アクセス	名古屋市営地下鉄東山線 星ヶ丘駅 バス23分、岩崎台 バス停 徒歩4分	専有面積 / 向き	35.3㎡/南
所在地	愛知県日進市岩崎台4丁目	築年月 / 構造	1994年2月/軽量鉄骨・1階-2階建
ランドマーク	-	入居 / 契約期間	2024年10月上旬/2年
		駐車場	有(別途お問い合わせ下さい)

入居諸条件備考

保証人不要プラン要加入/シャーメゾンライフSUPPORT24(月額880円税込)にご加入いただきます。/ご入居にかかる諸費用として、鍵交換費用(初回契約時)13,200円(税込)/ハウスクリーニング費63,800円(税込)が必要です。/火災保険へのご加入が条件となります。*ご入居中は、借家人賠償責任保険・個人賠償責任保険が付帯された火災保険へのご加入が必要です。積水ハウス不動産グループでは、万一の事故の際、グループが連携して迅速に対応できる「シャーメゾンライフGUARD」(*)へのご加入を推奨しております。*保険契約の取扱代理店は、積水ハウス不動産中部(株)および積水ハウス不動産パートナーズ(株)となります。/積水ハウス不動産パートナーズの保証人不要プラン『らくらくパートナー』に加入が必要です。【新規契約時】事務手数料:33,000円(税込)、[毎月]保証料:月額賃料等の2%/諸費用及び、契約に要する費用は別途打合せ/更新料:30,000円

※消費税は10%として計算しています。※掲載されている図面・写真等は、作成方法や撮影方法・時期などにより実際とは異なる場合があります。※家具や車などは、配置のイメージであり、賃貸物件に付属しておりません(家具家電付き等の表示があるものを除く)。

ポイントがたまる
住んでいるだけでポイントが貯まり、
住替え時に家賃が最大3ヶ月分無料に!

株式会社ミニミニ 日進店

TEL:05617-4-2550
FAX: 05617-4-2532

愛知県日進市栄1丁目1401
免許番号: 国土交通大臣免許(6)第5631号

取引形態
仲介