

Sha Maison

積水ハウス品質のお部屋を シャーメゾン ショップ Shop

名古屋市営地下鉄鶴舞線

赤池駅 徒歩7分

モバイルで見る



2LDK
マンション

家賃 128,000 円

共益費等 8,000 円

敷金 0 円

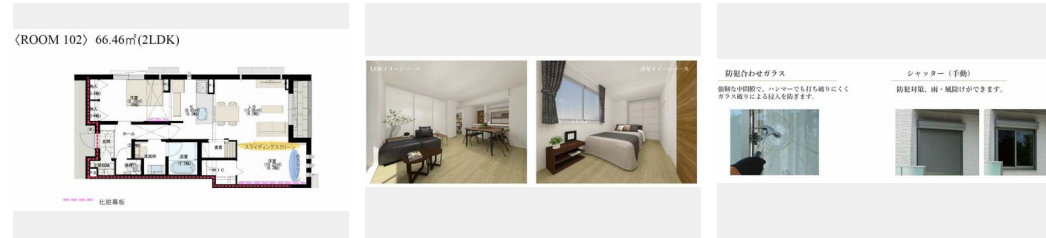
礼金 256,000 円



この物件の
オススメ
ポイント

この物件についている こだわり設備

- 屋内共用廊下タイプ
- 高遮音床システム
- 宅配BOX
- ワークスペース
- 太陽光発電
- しゃ熱断熱複層ガラス
- TVモニター付きインターホン
- オートロック
- 防犯ガラス
- エレベーター
- ペット相談可
- 対面キッチン



積水ハウスの賃貸住宅 シャーメゾン
Sha Maison

駐車場あり/ペット相談可(犬・猫可)/エレベーター/地デジ対応(CATV対応)/宅配BOX/駐輪場/高遮音床システム「SHAI DD55」/オートロック・自動ドア/共用玄関ドア/インターネット対応/光ケーブル対応/駐輪場(屋根付き)/植栽/CATV(都市型)/階段灯/屋外共用水栓/ゴミ集積場(敷地内)/駐車場舗装白線引/駐車場二重ライン/エコジョーズ/ホテルライク/太陽光発電/対面キッチン/エアコン(2台設置)/ワークスペース/3口コンロ/ユニットバス1618/浴室乾燥機(暖房乾燥)/防犯ガラス(合せガラス)/ウォークインクローゼット

| | | | |
|--------|----------------------|-----------|---------------------------|
| 物件名 | ヴィヴァーチェ 0102号室 | 間取り | 2LDK/洋室6.3 洋室6 LDK14.6(帖) |
| アクセス | 名古屋市営地下鉄鶴舞線 赤池駅 徒歩7分 | 専有面積 / 向き | 66.46㎡/南 |
| 所在地 | 愛知県日進市浅田町笹原 | 築年月 / 構造 | 2024年12月/重量鉄骨・1階-3階建 |
| ランドマーク | - | 入居 / 契約期間 | 2024年12月上旬/2年 |
| | | 駐車場 | 有(別途お問い合わせ下さい) |

入居諸条件備考

保証人不要プラン要加入/シャーメゾンライフSUPPORT24(月額880円税込)にご加入いただきます。/火災保険へのご加入が条件となります。*ご入居中は、借家人賠償責任保険・個人賠償責任保険が付帯された火災保険へのご加入が必要となります。積水ハウス不動産グループでは、万一の事故の際、グループが連携して迅速に対応できる「シャーメゾンライフGUARD」(*)へのご加入を推奨しております。*保険契約の取扱代理店は、積水ハウス不動産中部(株)および積水ハウス不動産パートナーズ(株)となります。/積水ハウス不動産パートナーズの保証人不要プラン『らくらくパートナー』に加入が必要です。【新規契約時】事務手数料:33,000円(税込)、【毎月】保証料:月額賃料等の2%/諸費用及び、契約に要する費用は別途打合せ/更新料:100,000円

*消費税は10%として計算しています。*掲載されている図面・写真等は、作成方法や撮影方法・時期などにより実際とは異なる場合があります。*家具や車などは、配置のイメージであり、賃貸物件に付属しておりません(家具家電付き等の表示があるものを除く)。

ポイントがたまる
住んでいるだけでポイントが貯まり、
住替え時に家賃が最大3ヶ月分無料に!

株式会社ミニミニ 日進店
TEL:05617-4-2550
FAX: 05617-4-2532

愛知県日進市栄1丁目1401
免許番号:国土交通大臣免許(6)第5631号

取引形態
仲介