

# Sha Maison

積水ハウス品質のお部屋を シャーメゾン ショップ Shop

名古屋市営地下鉄東山線

星ヶ丘駅 バス23分 徒歩2分

モバイルで見る



**2LDK**  
メゾネット

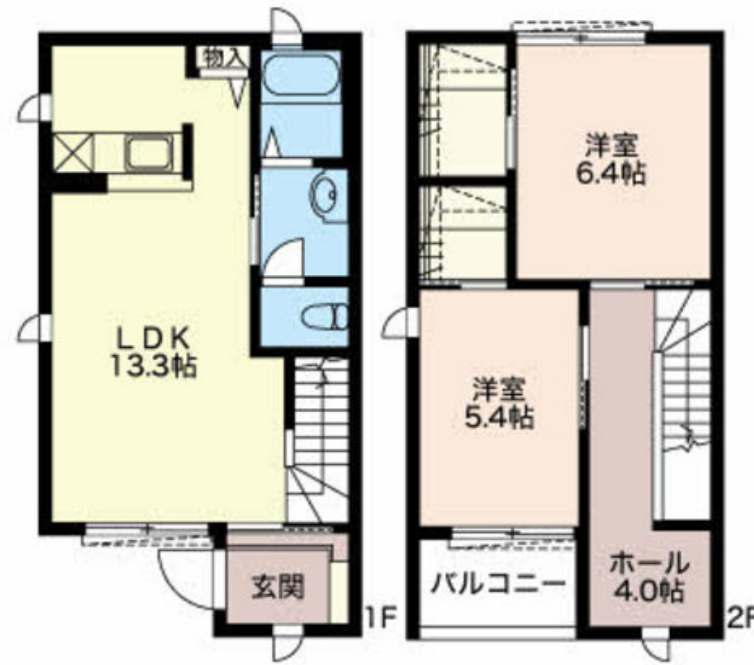
家賃 **69,000 円**

共益費等 4,200 円

敷金 0 円

礼金 0 円

礼金 0



この物件の  
オススメ  
ポイント

御内覧お待ちしております。

この物件についている **こだわり設備**

- インターネット 無料(WiFi付)
- TVモニター付き インターホン
- 給湯設備
- 追い焚き給湯
- 洗髪洗面台
- 室内物干
- 温水洗浄便座
- エアコン
- WIC・納戸
- 大型収納

駐車場あり / CATV / LGBTQフレンドリー / 高齢者対応可 / インターネット無料 (Wi-Fi 対応) / 玄関鍵 (①キー②ロック) / カラーモニター付ドアホン / 給湯器 (追焚機能付) / 洗髪洗面化粧台 / トイレ (洗浄機能付便座) / エアコン / エアコン (2台設置) / 雨戸 (シャッタータイプ) / バルコニー / ウォークインクローゼット / 下駄箱 / 照明器具 / 化粧幕板 / パントリー / 室内物干し

積水ハウスの賃貸住宅 シャーメゾン

Sha Maison

物件名	アビタシオントウルワ A105号室	間取り	2LDK / 洋室6.4 洋室5.4 LDK13.3 (帖)
アクセス	名古屋市営地下鉄東山線 星ヶ丘駅 バス23分、岩崎台東 バス停 徒歩2分	専有面積 / 向き	69.63㎡ / 南
所在地	愛知県日進市岩崎台4丁目	築年月 / 構造	2004年3月 / 軽量鉄骨・1階-2階建
ランドマーク	-	入居 / 契約期間	即時 / 2年
		駐車場	有 (別途お問い合わせ下さい)

入居諸条件備考

保証人不要プラン要加入 / シャーメゾンライフSUPPORT 24 (月額880円税込) にご加入いただきます。 / ご入居にかかる諸費用として、鍵交換費用 (初回契約時) 16,500円 (税込) / ハウスクリーニング費 106,150円 (税込) / 諸費用550円が必要です。 / 火災保険へのご加入が条件となります。 ※ご入居中は、借家人賠償責任保険・個人賠償責任保険が付帯された火災保険へのご加入が必要となります。積水ハウス不動産グループでは、万一の事故の際、グループが連携して迅速に対応できる「シャーメゾンライフGUARD」(\*) へのご加入を推奨しております。 \*保険契約の取扱代理店は、積水ハウス不動産中部 (株) および積水ハウス不動産パートナーズ (株) となります。 / 積水ハウス不動産パートナーズの保証人不要プラン『らくらくパートナー』に加入が必要です。 [新規契約時] 事務手数料: 33,000円 (税込)、 [毎月] 保証料: 月額賃料等の2% / 諸費用及び、契約に要する費用は別途打合せ / 更新料: 36,000円

※消費税は10%として計算しています。 ※掲載されている図面・写真等は、作成方法や撮影方法・時期などにより実際とは異なる場合があります。 ※家具や車などは、配置のイメージであり、賃貸物件に付属しておりません (家具家電付き等の表示があるものを除く)。

**ポイントがたまる**  
住んでいるだけでポイントが貯まり、  
住替え時に家賃が最大3ヶ月分無料に!

株式会社ミニミニ 藤が丘南・長久手店

TEL:052-760-3206  
FAX: 052-772-3301

愛知県名古屋市名東区宝が丘 274-1  
免許番号: 国土交通大臣免許 (6) 第5631号

取引形態  
仲介