

Sha Maison

積水ハウス品質のお部屋を シャーメゾン ショップ Shop

名鉄名古屋本線

豊明駅 バス5分 徒歩9分

モバイルで見る



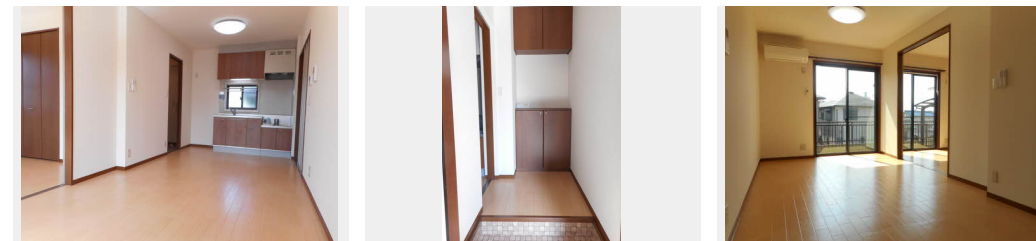
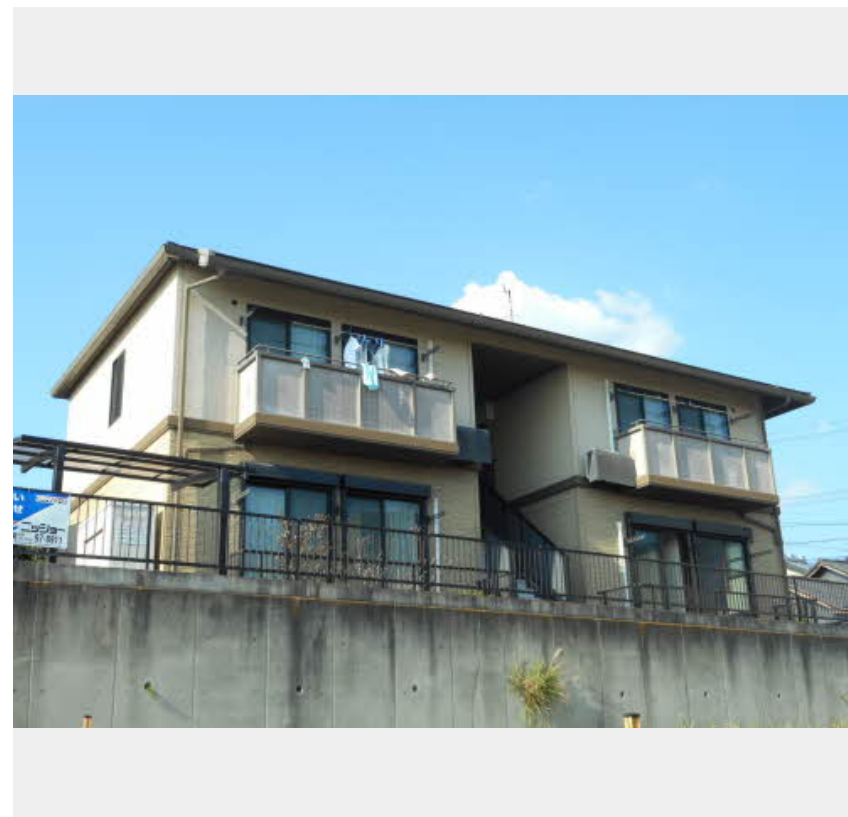
1LDK
アパート

家賃 **54,000 円**

共益費等 4,200 円

敷金 0 円

礼金 54,000 円



積水ハウスの賃貸住宅 シャーメゾン

Sha Maison

この物件の
**オススメ
ポイント**

積水ハウスの賃貸住宅シャーメゾンです！ ■■名鉄名古屋本線
前後駅まで徒歩34分（2697M） ■■周辺施設：『アキラ
レディースクリニック』まで徒歩4分！（319M） / 『沓掛小
学校』まで徒・・・

この物件についている **こだわり設備**

- TVモニター付きインターホン
- 給湯設備
- 追い焚き給湯
- 洗髪洗面台
- 室内物干
- 温水洗浄便座
- エアコン

駐車場あり / L G B T Qフレンドリー / 高齢者対応可 / 火災警報器（煙感知式） / 下駄箱 / 給湯器（追焚機能付） / 戸戸 / 洗髪洗面化粧台 / カラーモニタ付ドアホン / エアコン / トイレ（洗浄機能付便座） / 室内物干し

物件名	ファミリー沓掛 0102号室	間取り	1LDK / 洋室5.9 L D K 10.6 (帖)
アクセス	名鉄名古屋本線 豊明駅 バス5分、二村台4丁目 バス停 徒歩9分	専有面積 / 向き	38.99㎡ / 南
所在地	愛知県豊明市沓掛町中根	築年月 / 構造	2000年1月 / その他・1階-2階建
ランドマーク	●アキラレディースクリニック / 距離319m	入居 / 契約期間	即時 / 2年
		駐車場	有（別途お問い合わせ下さい）

入居諸条件備考

保証人不要プラン要加入 / シャーメゾンライフSUPPORT 24（月額880円税込）にご加入いただきます。 / ご入居にかかる諸費用として、鍵交換費用（初回契約時）13,200円（税込） / ハウスクリーニング費 63,800円（税込） / 諸費用550円が必要です。 / 火災保険へのご加入が条件となります。 ※ご入居中は、借家人賠償責任保険・個人賠償責任保険が付帯された火災保険へのご加入が必要となります。 積水ハウス不動産グループでは、万一の事故の際、グループが連携して迅速に対応できる「シャーメゾンライフGUARD」(*)へのご加入を推奨しております。 *保険契約の取扱代理店は、積水ハウス不動産中部（株）および積水ハウス不動産パートナーズ（株）となります。 / 積水ハウス不動産パートナーズの保証人不要プラン『らくらくパートナー』に加入が必要です。 [新規契約時] 事務手数料：33,000円（税込）、 [毎月] 保証料：月額賃料等の2% / 諸費用及び、契約に要する費用は別途打合せ / 敷地内駐車場は1台5,500円（税込）よりご案内出来ます★（空き要確認） / 更新料：40,000円

※消費税は10%として計算しています。 ※掲載されている図面・写真等は、作成方法や撮影方法・時期などにより実際とは異なる場合があります。 ※家具や車などは、配置のイメージであり、賃貸物件に付属していません（家具家電付き等の表示があるものを除く）。

ポイントがたまる
住んでいるだけでポイントが貯まり、
住替え時に家賃が最大3ヶ月分無料に!

株式会社ニッショー
TEL:0562-97-8911
FAX: 0562-97-8915

豊明支店
愛知県豊明市前後町善江1722-1
免許番号：国土交通大臣免許（14）第2018号
所属団体：（公社）愛知県宅地建物取引業協会 / 東海不動産公正取引協議会

取引形態
仲介