

# Sha Maison

積水ハウス品質のお部屋を シャーメゾン ショップ Shop

名鉄瀬戸線

三郷駅 徒歩12分

2LDK  
アパート

家賃 62,000 円

共益費等 4,200 円

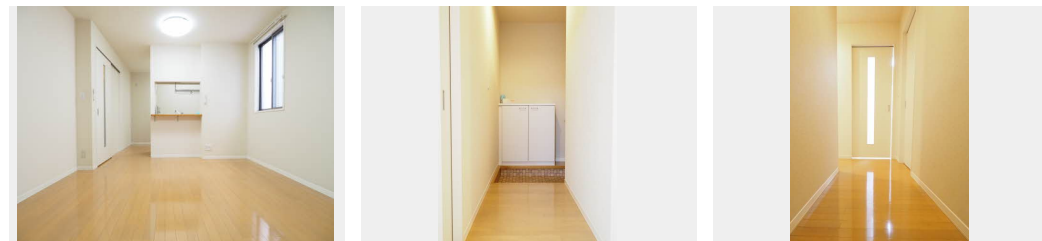
敷金 0 円

礼金 0 円

モバイルで見る



礼金 0



積水ハウスの賃貸住宅 シャーメゾン

Sha Maison

この物件の  
オススメ  
ポイント

御内覧お待ちしております。

この物件についている **こだわり設備**



駐車場あり / L G B T Qフレンドリー / 高齢者対応可 / モニタ付ドアホン / 下駄箱 / 洗髪洗面化粧台 / 玄関鍵 (①キー②ロック) / エアコン

物件名 ノーヴァ坂ノ上 0101号室  
アクセス 名鉄瀬戸線 三郷駅 徒歩12分  
愛知環状鉄道 瀬戸市駅 距離2.5km  
所在地 愛知県尾張旭市東大久手町 2 丁目  
ランドマーク ●名鉄瀬戸線 三郷駅 / 距離960m

間取り 2LDK / 洋室6.1 洋室5.6 L D K 12.4 (帖)  
専有面積 / 向き 57.54㎡ / 南  
築年月 / 構造 2005年3月 / 軽量鉄骨・1階-2階建  
入居 / 契約期間 即時 / 2年  
駐車場 有 (別途お問い合わせ下さい)

入居諸条件備考

保証人不要プラン要加入 / シャーメゾンライフSUPPORT 24 (月額880円税込) にご加入いただきます。  
/ ご入居にかかる諸費用として、鍵交換費用 (初回契約時) 16,500円 (税込) / ハウスクリーニング費  
82,500円 (税込) / 諸費用550円が必要です。 / 火災保険へのご加入が条件となります。 ※ご入居中は、借家人  
賠償責任保険・個人賠償責任保険が付帯された火災保険へのご加入が必要となります。積水ハウス不動産グループ  
では、万一の事故の際、グループが連携して迅速に対応できる「シャーメゾンライフGUARD」(\*) へのご加入  
を推奨しております。\*保険契約の取扱代理店は、積水ハウス不動産中部 (株) および積水ハウス不動産パート  
ナーズ (株) となります。 / 積水ハウス不動産パートナーズの保証人不要プラン『らくらくパートナー』  
に加入が必要です。 [新規契約時] 事務手数料: 33,000円 (税込)、 [毎月] 保証料: 月額賃料等の2% / 諸費用  
及び、契約に要する費用は別途打合せ / 更新料: 40,000円

※消費税は10%として計算しています。 ※掲載されている図面・写真等は、作成方法や撮影方法・時期などにより実際とは異なる場合があります。 ※家具や車などは、配置のイメージであり、賃貸物件に付属していません (家具家電付き等の表示があるものを除く)。

ポイントがたまる  
住んでいるだけでポイントが貯まり、  
住替え時に家賃が最大3ヶ月分無料に!

株式会社ニッショー  
TEL:0561-53-8755  
FAX: 0561-53-8761

尾張旭支店

愛知県尾張旭市三郷町中井田 5 0 ベルメソネット 1 F  
免許番号: 国土交通大臣免許 (14) 第 2 0 1 8 号  
所属団体: (公社) 愛知県宅地建物取引業協会 / 東海不動産公正取引協議会

取引形態  
仲介