

Sha Maison

積水ハウス品質のお部屋を シャーメゾン ショップ Shop

名鉄名古屋本線

知立駅 徒歩15分

モバイルで見る



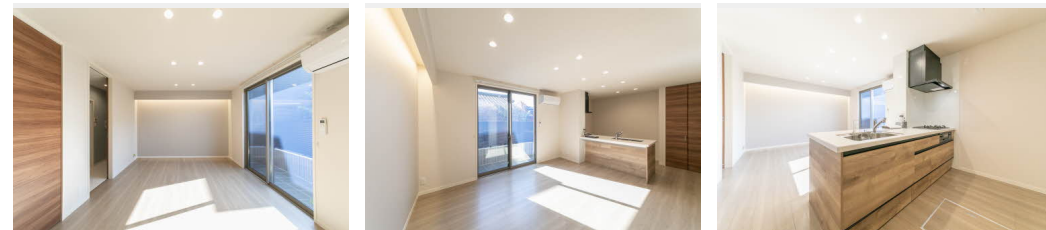
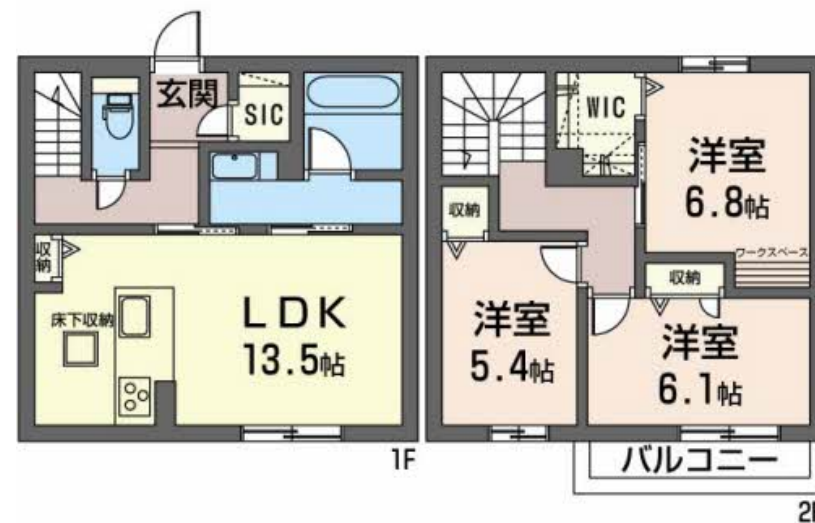
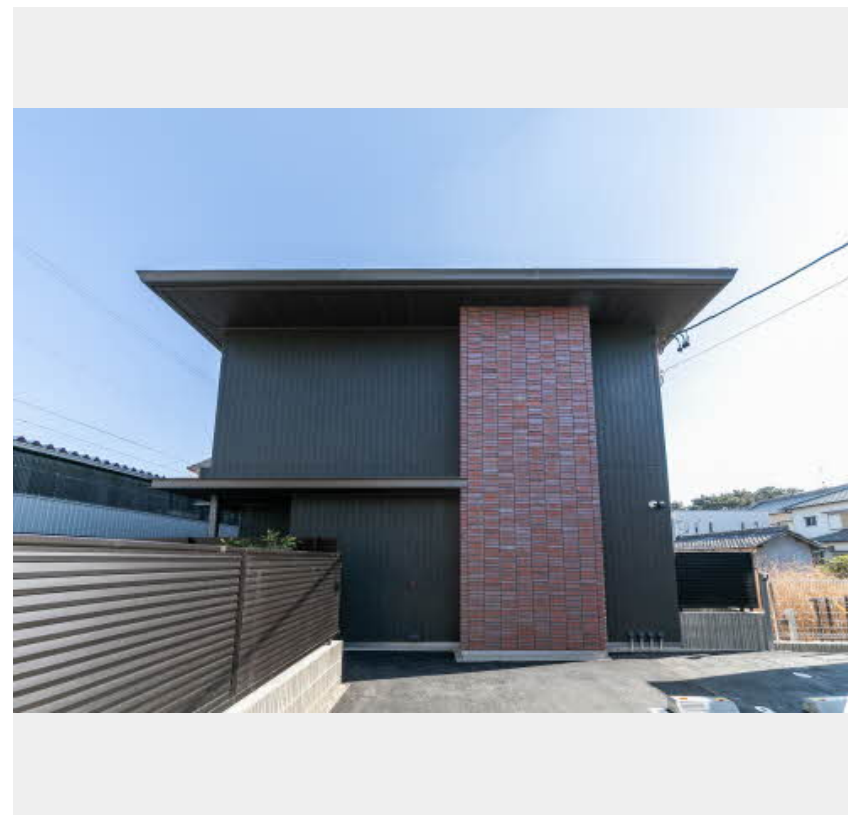
3LDK
アパート

家賃 **130,000 円**

共益費等 4,000 円

敷金 0 円

礼金 195,000 円



積水ハウスの賃貸住宅 シャーメゾン

Sha Maison

この物件の
オススメ
ポイント

- 戸建て感覚でお住まい頂ける、テラスハウスタイプのシャーメゾン
- ペット飼育可能（小型犬1匹まで）
- 太陽光発電設備 + 高断熱仕様 + 高効率エアコンのシャーメゾンZEH仕様
- EV車用充電コ...

この物件についている こだわり設備

- シャーメゾン ガーデنز
- 高遮音床 システム
- シャーメゾン ZEH
- 宅配BOX
- 太陽光発電
- インターネット 無料(WiFi付)
- TVモニター付き インターホン
- 防犯カメラ
- 防犯ガラス
- ペット相談可
- 対面 キッチン
- 対面キッチン
- 給湯設備

駐車場あり/防犯カメラ/インターネット無料(Wi-Fi対応)/宅配BOX/ペット相談可(室内小型犬)/高遮音床システム「SHAI DD55」/シャーメゾンガーデنز/LGBTQフレンドリー/高齢者対応可/カラーモニター付ドアホン/エアコン/トイレ(洗浄機能付便座)/マルチメディア配管有/システムキッチン/コミュニケーションキッチン/エコジョーズ/給湯器(追焚機能付)/ユニットバス1618/浴室乾燥機(暖房乾燥)/洗髪洗面化粧台/室内物干し/ガスコック1ヶ所(リビング)/防犯ガラス/断熱複層ガラス/雨戸(シャッタータイプ)/照明器具/ZEH

物件名 プリムヴェール 0105号室
アクセス 名鉄名古屋本線 知立駅 徒歩15分
所在地 愛知県知立市弘法町弘法山
ランドマーク -

間取り 3LDK/LDK13.5 洋室5.4 洋室6.8 洋室6.1(帖)
専有面積/向き 85.4㎡/南
築年月/構造 2023年1月/軽量鉄骨・1階-2階建
入居/契約期間 即時/2年
駐車場 有(別途お問い合わせ下さい)

入居諸条件備考

保証人不要プラン要加入/シャーメゾンライフSUPPORT24(月額880円税込)にご加入いただきます。/ご入居にかかる諸費用として、鍵交換費用(初回契約時)16,500円(税込)/ハウスクリーニング費125,400円(税込)/諸費用720円が必要です。/火災保険へのご加入が条件となります。*ご入居中は、借家人賠償責任保険・個人賠償責任保険が付帯された火災保険へのご加入が必要となります。積水ハウス不動産グループでは、万一の事故の際、グループが連携して迅速に対応できる「シャーメゾンライフGUARD」(*)へのご加入を推奨しております。*保険契約の取扱代理店は、積水ハウス不動産中部(株)および積水ハウス不動産パートナーズ(株)となります。/積水ハウス不動産パートナーズの保証人不要プラン『らくらくパートナー』に加入が必要です。[新規契約時]事務手数料:33,000円(税込)、[毎月]保証料:月額賃料等の2%/諸費用及び、契約に要する費用は別途打合せ/駐車場料金5,500円(1台)/更新料:100,000円

※消費税は10%として計算しています。※掲載されている図面・写真等は、作成方法や撮影方法・時期などにより実際とは異なる場合があります。※家具や車などは、配置のイメージであり、賃貸物件に付属していません(家具家電付き等の表示があるものを除く)。

ポイントがたまる
住んでいるだけでポイントが貯まり、
住替え時に家賃が最大3ヶ月分無料に!

積和イト株式会社シャーメゾンショップ三河知立店

TEL:0566-45-7074
FAX: 0566-45-7084

愛知県知立市栄2丁目32番地Roothill 10 2階
免許番号:国土交通大臣(1)第10668号

取引形態
仲介