

Sha Maison

積水ハウス品質のお部屋を シャーメゾン ショップ Shop

名鉄名古屋本線

牛田駅 徒歩6分

モバイルで見る



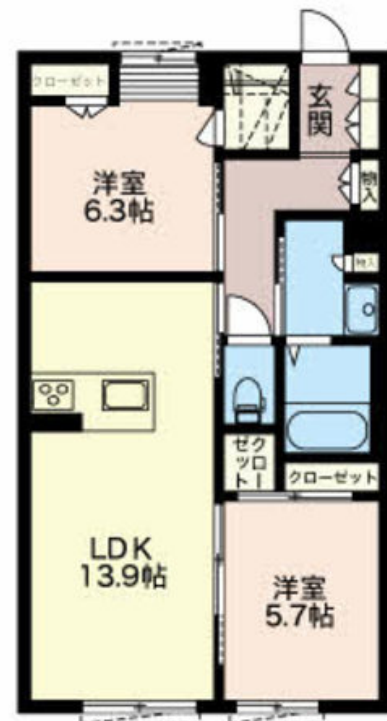
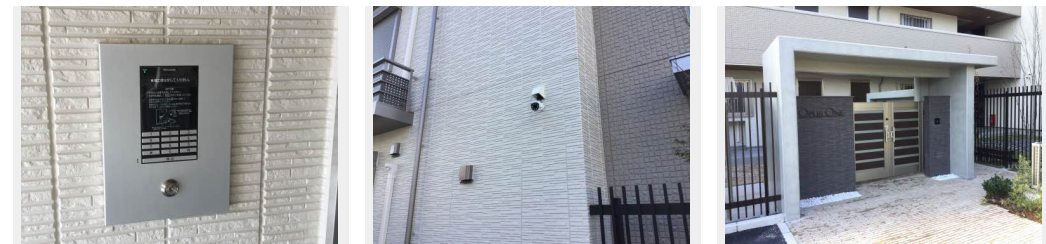
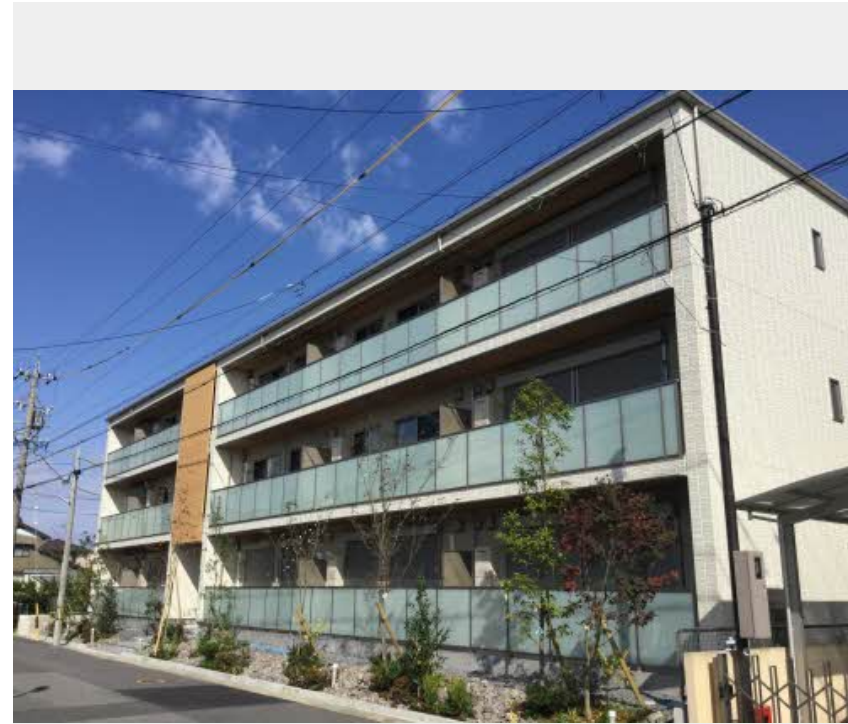
2LDK
マンション

家賃 **90,000 円**

共益費等 4,500 円

敷金 180,000 円

礼金 90,000 円



積水ハウスの賃貸住宅 シャーメゾン

Sha Maison

この物件の
オススメ
ポイント

■積水ハウスの重量鉄骨造3階建て賃貸住宅「ベレオ」■名鉄名古屋本線牛田駅まで徒歩10分(700m)■セキュリティを高める共用玄関オートロック■エアコン1台備え付け(LDK)■追焚機・・・

この物件についている **こだわり設備**

- 高遮音床システム
- しや熱断熱複層ガラス
- TVモニター付きインターホン
- オートロック
- 防犯カメラ
- 防犯ガラス
- 対面キッチン
- 対面キッチン
- 給湯設備
- 追い焚き給湯
- 浴室乾燥機
- 洗髪洗面台
- 室内物干

駐車場あり/高遮音床システム「SHAIDD55」/オートロック/防犯カメラ/駐車場/モニター付ドアホン/マルチメディア配管有/カラーモニター付ドアホン/コミュニケーションキッチン/給湯器(追焚機能付)/給湯器(ガス)/ユニットバス1418/洗髪洗面化粧台/室内物干し/浴室乾燥機(暖房乾燥)/トイレ(洗浄機能付便座)/エアコン/断熱複層ガラス/火災警報器(煙感知式)/しや熱断熱複層ガラス/雨戸(シャッタータイプ)/防犯ガラス(合せガラス)/雨戸(1階のみ)/照明器具/バルコニー

物件名	オーパスワン 0103号室	間取り	2LDK/洋室6.3 洋室5.7 LDK13.9 (帖)
アクセス	名鉄名古屋本線 牛田駅 徒歩6分	専有面積 / 向き	62.65㎡ / 南
所在地	愛知県知立市新池2丁目	築年月 / 構造	2017年10月 / 重量鉄骨・3階-3階建
ランドマーク	-	入居 / 契約期間	2025年1月中旬 / 2年
		駐車場	有 (別途お問い合わせ下さい)

入居諸条件備考

保証人不要プラン要加入/シャーメゾンライフSUPPORT24(月額880円税込)にご加入いただきます。/ご入居にかかる諸費用として、鍵交換費用(初回契約時)16,500円(税込)/諸費用900円が必要です。/火災保険へのご加入が条件となります。*ご入居中は、借家人賠償責任保険・個人賠償責任保険が付帯された火災保険へのご加入が必要となります。積水ハウス不動産グループでは、万一の事故の際、グループが連携して迅速に対応できる「シャーメゾンライフGUARD」(*)へのご加入を推奨しております。*保険契約の取扱代理店は、積水ハウス不動産中部(株)および積水ハウス不動産パートナーズ(株)となります。/積水ハウス不動産パートナーズの保証人不要プラン『らくらくパートナー』にご加入が必要です。[新規契約時]事務手数料:33,000円(税込)、[毎月]保証料:月額賃料等の2%/諸費用及び、契約に要する費用は別途打合せ/更新料:なし

※消費税は10%として計算しています。※掲載されている図面・写真等は、作成方法や撮影方法・時期などにより実際とは異なる場合があります。※家具や車などは、配置のイメージであり、賃貸物件に付属していません(家具家電付き等の表示があるものを除く)。

ポイントがたまる
住んでいるだけでポイントが貯まり、
住替え時に家賃が最大3ヶ月分無料に!

積和イト株式会社シャーメゾンショップ三河知立店

TEL:0566-45-7074
FAX: 0566-45-7084

愛知県知立市栄2丁目32番地Roothill 10 2階
免許番号: 国土交通大臣(1)第10668号

取引形態
仲介