

Sha Maison

積水ハウス品質のお部屋を シャーメゾン ショップ Shop

名鉄名古屋本線

牛田駅 徒歩20分

モバイルで見る



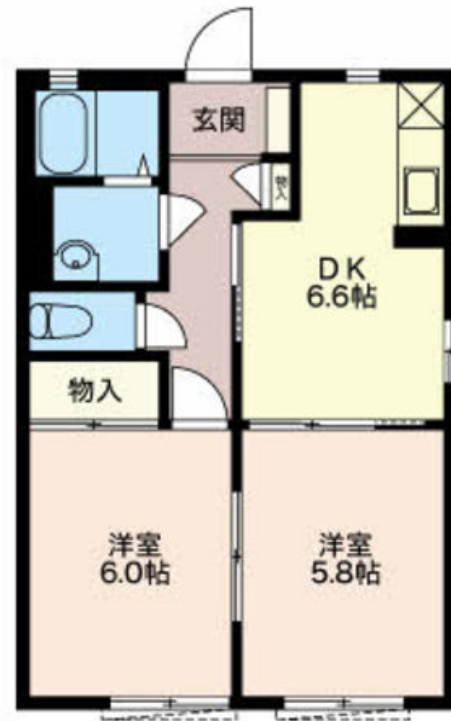
2DK
アパート

家賃 56,000 円

共益費等 4,000 円

敷金 0 円

礼金 112,000 円



この物件の
オススメ
ポイント

この物件についている こだわり設備

- 宅配BOX
- インターネット 無料(WiFi付)
- TVモニター付き インターホン
- 給湯設備
- 洗髪洗面台
- 室内物干
- 温水洗浄便座
- エアコン

駐車場あり/防音(2F床ALC板)/階段灯/外周フェンス/駐輪場(屋根付き)/造園・植栽/地デジ対応(アンテナ対応)/LGBTQフレンドリー/高齢者対応可/インターネット無料(Wi-Fi対応)/宅配BOX/洗髪洗面化粧台/下駄箱/シャワー/電話配管有/エアコン/トイレ(暖房洗浄便座)/カラーモニター付ドアホン/照明器具/アクセントクロス/玄関鍵(ディンプルキー)/給湯器(ガス)/雨戸(シャッタータイプ)/室内物干し/給湯箇所(浴室・台所・洗面所)/バス・トイレ(セパレート)

物件名	サニー牛田 A103号室	間取り	2DK/DK6.6 洋室5.8 洋室6(帖)
アクセス	名鉄名古屋本線 牛田駅 徒歩20分	専有面積 / 向き	44.33㎡ / 南
所在地	愛知県知立市牛田町原山	築年月 / 構造	1999年10月 / 軽量鉄骨・1階-2階建
ランドマーク	●牛田町南部公民館 / 距離440m	入居 / 契約期間	2025年4月中旬 / 2年
		駐車場	有(別途お問い合わせ下さい)

入居諸条件備考

保証人不要プラン要加入/シャーメゾンライフSUPPORT24(月額1,320円税込)にご加入いただきます。/ご入居にかかる諸費用として、鍵交換費用(初回契約時)14,300円(税込)/ハウスクリーニング費73,700円(税込)/諸費用250円が必要です。/火災保険へのご加入が条件となります。*ご入居中は、借家人賠償責任保険・個人賠償責任保険が付帯された火災保険へのご加入が必要となります。積水ハウス不動産グループでは、万が一の事故の際、グループが連携して迅速に対応できる「シャーメゾンライフGUARD」(*)へのご加入を推奨しております。*保険契約の取扱代理店は、積水ハウスシャーメゾンPM中部(株)および積水ハウスシャーメゾンパートナーズ(株)となります。/積水ハウスシャーメゾンパートナーズの保証人不要プラン『らくらくパートナー』に加入が必要です。【新規契約時】事務手数料:33,000円(税込)、【毎月】保証料:月額賃料等の2%/諸費用及びその他契約費用は別途打合せ/更新料:40,000円

No.1901422

※消費税は10%として計算しています。※掲載されている図面・写真等は、作成方法や撮影方法・時期などにより実際とは異なる場合があります。※家具や車などは、配置のイメージであり、賃貸物件に付属していません(家具家電付き等の表示があるものを除く)。

ポイントがたまる
住んでいるだけでポイントが貯まり、
住替え時に家賃が最大3ヶ月分無料に!

株式会社ニッショー
TEL:0566-81-6700
FAX: 0566-81-6788

知立支店

愛知県知立市池端3丁目16水野ビル2F
免許番号: 国土交通大臣免許(14)第2018号
所属団体: (公社)愛知県宅地建物取引業協会/東海不動産公正取引協議会

取引形態
仲介