

Sha Maison

積水ハウス品質のお部屋を シャーメゾン ショップ Shop

J R 東海道本線

大府駅 徒歩11分

モバイルで見る



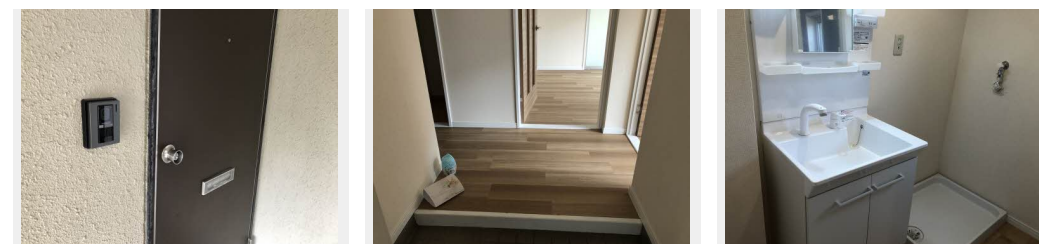
3DK
マンション

家賃 65,000 円

共益費等 4,200 円

敷金 0 円

礼金 65,000 円



積水ハウスの賃貸住宅 シャーメゾン

Sha Maison

この物件の
オススメ
ポイント

積水ハウスの遮音性に優れたRC造物件です！ファミリー向けのお部屋です♪ ■■東海道本線大府駅まで徒歩11分 (880M) ■■周辺施設：『江端公園』まで徒歩3分 (167M) / 『石ヶ瀬小学』...

この物件についている こだわり設備



駐車場あり / 受水槽 (共用) / 階段灯 / ゴミ集積場 (敷地内) / 駐輪場 (屋根付き) / 造園・植栽 / 外周フェンス / 外灯 / LGBTQフレンドリー / インターネット無料 (WiFi対応) / 高齢者対応可 / トイレ / 電話配管有 / 給湯器 (ガス) / シャワー / バルコニー / 下駄箱 / エアコン

| | | | |
|--------|---------------------|-----------|-----------------------------------|
| 物件名 | グレース大峯 0202号室 | 間取り | 3DK / 洋室6.2 洋室6.2 洋室5.7 DK9.1 (帖) |
| アクセス | J R 東海道本線 大府駅 徒歩11分 | 専有面積 / 向き | 56.97㎡ / 南 |
| 所在地 | 愛知県大府市江端町 5 丁目 | 築年月 / 構造 | 1986年10月 / 鉄筋コンクリート・2階-3階建 |
| ランドマーク | ●江端公園 / 距離167m | 入居 / 契約期間 | 2024年11月下旬 / 2年 |
| | | 駐車場 | 有 (別途お問い合わせ下さい) |

入居諸条件備考

保証人不要プラン要加入 / シャーメゾンライフSUPPORT24 (月額880円税込) にご加入いただきます。 / ご入居にかかる諸費用として、鍵交換費用 (初回契約時) 16,500円 (税込) / ハウスクリーニング費 82,500円 (税込) が必要です。 / 火災保険へのご加入が条件となります。 ※ご入居中は、借家人賠償責任保険・個人賠償責任保険が付帯された火災保険へのご加入が必要となります。 積水ハウス不動産グループでは、万一の事故の際、グループが連携して迅速に対応できる「シャーメゾンライフGUARD」(*) へのご加入を推奨しております。 * 保険契約の取扱代理店は、積水ハウス不動産中部 (株) および積水ハウス不動産パートナーズ (株) となります。 / 積水ハウス不動産パートナーズの保証人不要プラン『らくらくパートナー』に加入が必要です。 [新規契約時] 事務手数料: 33,000円 (税込)、[毎月] 保証料: 月額賃料等の2% / 諸費用及び、契約に要する費用は別途打合せ / 敷地内駐車場は1台5,500円 (税込) よりご案内出来ます (空き要確認) / 更新料: 40,000円

※消費税は10%として計算しています。 ※掲載されている図面・写真等は、作成方法や撮影方法・時期などにより実際とは異なる場合があります。 ※家具や車などは、配置のイメージであり、賃貸物件に付属していません (家具家電付き等の表示があるものを除く)。

ポイントがたまる
住んでいるだけでポイントが貯まり、
住替え時に家賃が最大3ヶ月分無料に!

株式会社ニッショー
TEL:0562-44-6555
FAX: 0562-44-6565

大府支店

愛知県大府市東新町2丁目206
免許番号: 国土交通大臣免許 (14) 第2018号
所属団体: (公社) 愛知県宅地建物取引業協会 / 東海不動産公正取引協議会

取引形態
仲介