

# Sha Maison

積水ハウス品質のお部屋を シャーメゾン ショップ Shop

J R 東海道本線

大府駅 徒歩14分

モバイルで見る



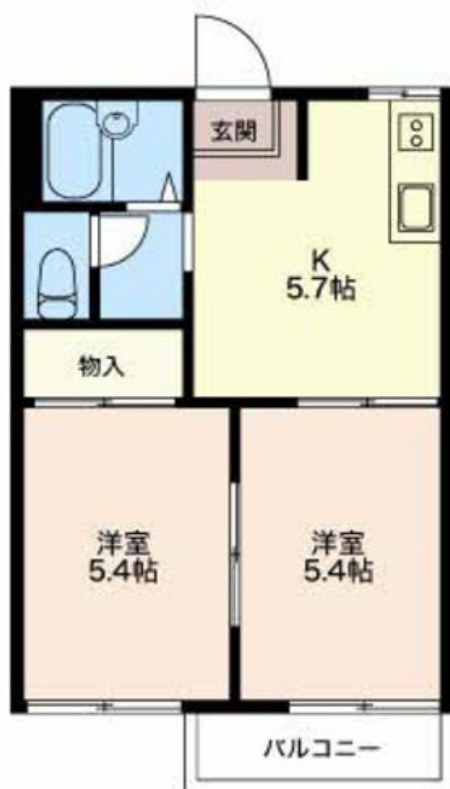
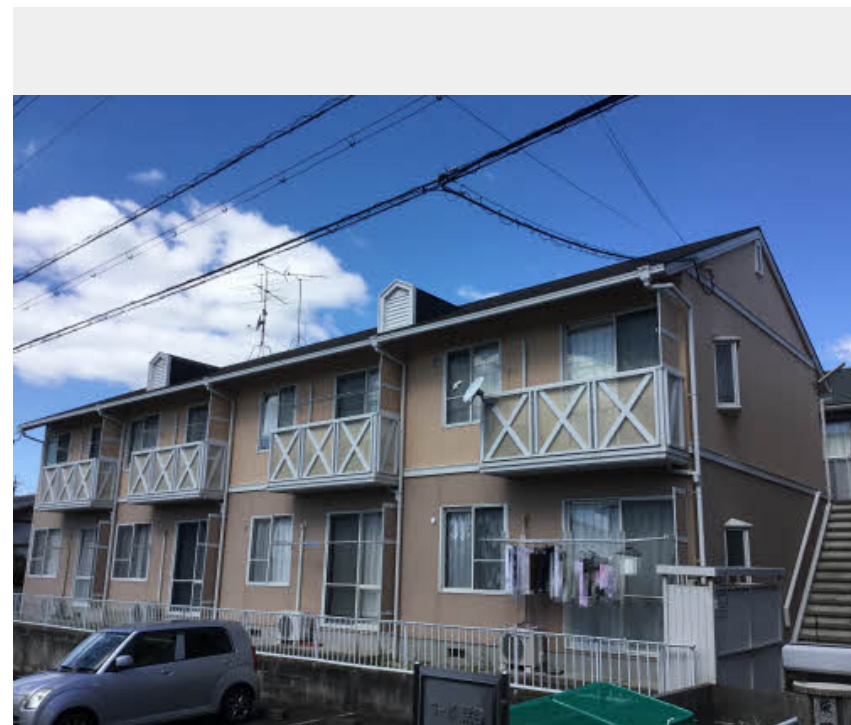
2K  
アパート

家賃 50,000 円

共益費等 4,200 円

敷金 0 円

礼金 50,000 円



積水ハウスの賃貸住宅 シャーメゾン

Sha Maison

この物件の  
オススメ  
ポイント

積水ハウスの賃貸住宅シャーメゾンです！単身・カップル向けのお部屋です♪ ■■東海道本線大府駅まで徒歩14分 (1120M) / 名鉄バス 大蔵公園徒歩5分 (329M) ■■周辺施設：『石亀公・・・』

この物件についている **こだわり設備**



駐車場あり / 地デジ対応 (アンテナ対応) / 駐車場舗装白線引 / 外周フェンス / 階段灯 / L G B T Q フレンドリー / 高齢者対応可 / 火災警報器 (煙感知式) / バルコニー / 電話配管有 / モニタ付ドアホン / システムキッチン / エアコン / トイレ (洗浄機能付便座)

物件名 コーポ深谷 0202号室  
アクセス J R 東海道本線 大府駅 徒歩14分  
J R 武豊線 尾張森岡駅 距離2.7km  
所在地 愛知県大府市若草町 2 丁目  
ランドマーク ●石亀公園 / 距離220m

間取り 2K / 洋室5.4 洋室5.4 K5.7 (帖)  
専有面積 / 向き 35.3㎡ / 南  
築年月 / 構造 1993年9月 / 軽量鉄骨・2階-2階建  
入居 / 契約期間 2024年11月中旬 / 2年  
駐車場 有 (別途お問い合わせ下さい)

入居諸条件備考

保証人不要プラン要加入 / シャーメゾンライフSUPPORT 24 (月額880円税込) にご加入いただきます。 / ご入居にかかる諸費用として、鍵交換費用 (初回契約時) 14,300円 (税込) / ハウスクリーニング費 63,800円 (税込) が必要です。 / 火災保険へのご加入が条件となります。 ※ご入居中は、借家人賠償責任保険・個人賠償責任保険が付帯された火災保険へのご加入が必要となります。 積水ハウス不動産グループでは、万一の事故の際、グループが連携して迅速に対応できる「シャーメゾンライフGUARD」(\*) へのご加入を推奨しております。 \* 保険契約の取扱代理店は、積水ハウス不動産中部 (株) および積水ハウス不動産パートナーズ (株) となります。 / 積水ハウス不動産パートナーズの保証人不要プラン『らくらくパートナー』に加入が必要です。 [新規契約時] 事務手数料: 33,000円 (税込)、[毎月] 保証料: 月額賃料等の2% / 諸費用及び、契約に要する費用は別途打合せ / 敷地内駐車場は1台5,500円 (税込) よりご案内出来ます (空き要確認) / 更新料: 40,000円

※消費税は10%として計算しています。 ※掲載されている図面・写真等は、作成方法や撮影方法・時期などにより実際とは異なる場合があります。 ※家具や車などは、配置のイメージであり、賃貸物件に付属していません (家具家電付き等の表示があるものを除く)。

ポイントがたまる  
住んでいるだけでポイントが貯まり、  
住替え時に家賃が最大3ヶ月分無料に!

株式会社ニッショー  
TEL:0562-44-6555  
FAX: 0562-44-6565

大府支店

愛知県大府市東新町 2 丁目 2 0 6  
免許番号: 国土交通大臣免許 (14) 第 2 0 1 8 号  
所属団体: (公社) 愛知県宅地建物取引業協会 / 東海不動産公正取引協議会

取引形態  
仲介