

# Sha Maison

積水ハウス品質のお部屋を シャーメゾン ショップ Shop

名鉄河和線

南加木屋駅 徒歩3分

モバイルで見る



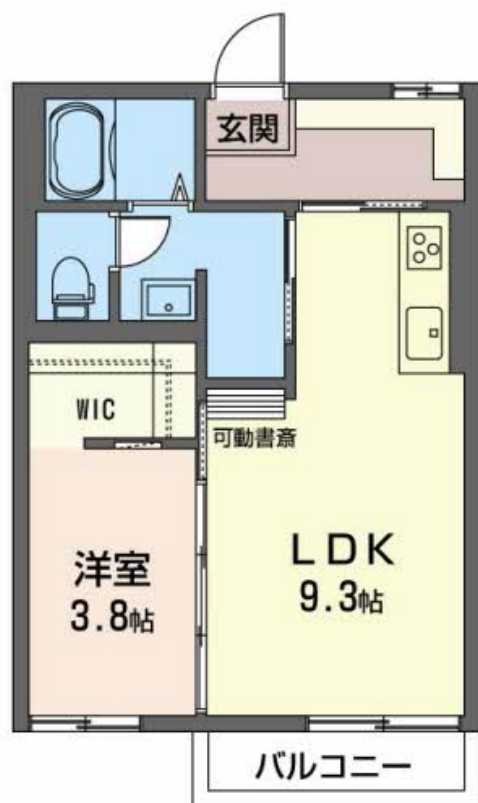
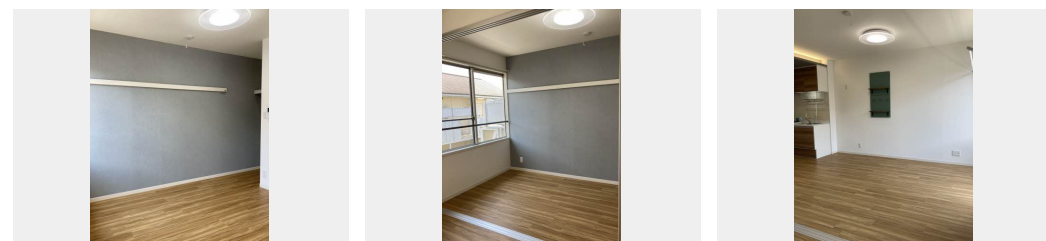
1LDK  
アパート

家賃 62,000 円

共益費等 4,200 円

敷金 10,000 円

礼金 62,000 円



積水ハウスの賃貸住宅 シャーメゾン

Sha Maison

この物件の  
オススメ  
ポイント

積水ハウスの賃貸住宅シャーメゾンです！ファミリー向けのお部屋です♪ ■■名鉄河和本線南加木屋駅まで徒歩3分 (240M) / 名鉄河和線八幡新田駅まで徒歩15分 (1200M) ■■周辺施設：・・・

この物件についている **こだわり設備**

駐車場あり / 地デジ対応 (アンテナ対応) / 駐車場舗装白線引 / 駐輪場 (屋根付き) / 階段灯 / 外周フェンス / 玄関鍵 (ディンプルキー) / シャワー / バス・トイレ (セパレート) / 照明器具

物件名 サンライズ百合ヶ丘 B203号室

アクセス 名鉄河和線 南加木屋駅 徒歩3分  
名鉄河和線 八幡新田駅 徒歩15分

所在地 愛知県東海市加木屋町北鹿持

ランドマーク ●北鹿No.4 ちびっこ広場 / 距離180m

間取り 1LDK / 洋室3.8 LDK9.3 (帖)

専有面積 / 向き 35.72㎡ / 南

築年月 / 構造 1990年10月 / 軽量鉄骨・2階-2階建

入居 / 契約期間 2024年11月下旬 / 2年

駐車場 有 (別途お問い合わせ下さい)

入居諸条件備考

保証人不要プラン要加入 / シャーメゾンライフSUPPORT 24 (月額880円税込) にご加入いただきます。 / ご入居にかかる諸費用として、鍵交換費用 (初回契約時) 14,300円 (税込) が必要です。 / 火災保険へのご加入が条件となります。 \*ご入居中は、借家人賠償責任保険・個人賠償責任保険が付帯された火災保険へのご加入が必要となります。積水ハウス不動産グループでは、万一の事故の際、グループが連携して迅速に対応できる「シャーメゾンライフGUARD」(\*) へのご加入を推奨しております。 \*保険契約の取扱代理店は、積水ハウス不動産中部 (株) および積水ハウス不動産パートナーズ (株) となります。 / 積水ハウス不動産パートナーズの保証人不要プラン『らくらくパートナー』 に加入が必要です。 [新規契約時] 事務手数料: 33,000円 (税込)、 [毎月] 保証料: 月額賃料等の2% / 諸費用及び、契約に要する費用は別途打合せ / ☆敷地内駐車場は1台4,400円 (税込) よりご案内出来ます★ (空き要確認) / 更新料: 40,000円

※消費税は10%として計算しています。※掲載されている図面・写真等は、作成方法や撮影方法・時期などにより実際とは異なる場合があります。※家具や車などは、配置のイメージであり、賃貸物件に付属していません (家具家電付き等の表示があるものを除く)。

ポイントがたまる  
住んでいるだけでポイントが貯まり、  
住替え時に家賃が最大3ヶ月分無料に!

株式会社ニッショー  
TEL:0562-33-5300  
FAX: 0562-33-5090

東海支店

愛知県東海市中央町1丁目291  
免許番号: 国土交通大臣免許 (14) 第2018号  
所属団体: (公社) 愛知県宅地建物取引業協会 / 東海不動産公正取引協議会

取引形態  
仲介