

# Sha Maison

積水ハウス品質のお部屋を シャーメゾン ショップ Shop

J R 飯田線

東新町駅 徒歩7分

モバイルで見る



**2LDK**  
アパート

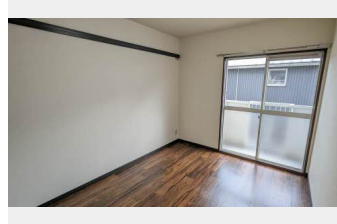
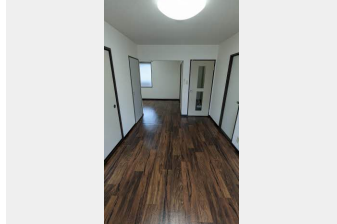
家賃 **45,000 円**

共益費等 4,000 円

敷金 0 円

礼金 0 円

礼金 0



積水ハウスの賃貸住宅 シャーメゾン

Sha Maison

この物件の  
オススメ  
ポイント

追焚き給湯でいつでもあったかお風呂／エアコン付きのお部屋です

この物件についている **こだわり設備**

- TVモニター付きインターホン
- コンロ
- 給湯設備
- 追い焚き給湯
- 洗髪洗面台
- 温水洗浄便座
- エアコン

駐車場あり／LGBTQフレンドリー／高齢者対応可／火災警報器（煙感知式）／洗髪洗面化粧台／バルコニー／システムキッチン／カラーモニタ付ドアホン／給湯器（追焚き機能付）／エアコン／2口コンロ／トイレ（洗浄機能付便座）

物件名 S Sコーポ V E L A C202号室

アクセス J R 飯田線 東新町駅 徒歩7分

所在地 愛知県新城市平井字西原

ランドマーク -

間取り 2LDK／洋室5.4 和室5.4 L6.7 DK6.4 (帖)

専有面積 / 向き 52.95㎡ / 南

築年月 / 構造 1992年9月 / 軽量鉄骨・2階-2階建

入居 / 契約期間 即時 / 2年

駐車場 有 (別途お問い合わせ下さい)

入居諸条件備考

保証人不要プラン要加入／シャーメゾンライフSUPPORT24 (月額880円税込) にご加入いただきます。／ご入居にかかる諸費用として、鍵交換費用 (初回契約時) 14,300円 (税込) / ハウスクリーニング費 78,100円 (税込) が必要です。／火災保険へのご加入が条件となります。※ご入居中は、借家人賠償責任保険・個人賠償責任保険が付帯された火災保険へのご加入が必要となります。積水ハウス不動産グループでは、万一の事故の際、グループが連携して迅速に対応できる「シャーメゾンライフGUARD」(\*) へのご加入を推奨しております。\*保険契約の取扱代理店は、積水ハウス不動産中部 (株) および積水ハウス不動産パートナーズ (株) となります。／積水ハウス不動産パートナーズの保証人不要プラン『らくらくパートナー』に加入が必要です。【新規契約時】事務手数料: 33,000円 (税込)、【毎月】保証料: 月額賃料等の2% / 諸費用及び、契約に要する費用は別途打合せ / 更新料: 30,000円

No.1101921

※消費税は10%として計算しています。※掲載されている図面・写真等は、作成方法や撮影方法・時期などにより実際とは異なる場合があります。※家具や車などは、配置のイメージであり、賃貸物件に付属していません (家具家電付き等の表示があるものを除く)。

**ポイントがたまる**  
住んでいるだけでポイントが貯まり、  
住替え時に家賃が最大3ヶ月分無料に!

株式会社ニッショー  
TEL:0533-89-6622  
FAX: 0533-89-7505

豊川支店

愛知県豊川市諏訪2丁目57すわフロントa2F  
免許番号: 国土交通大臣免許 (14) 第2018号  
所属団体: (公社) 愛知県宅地建物取引業協会 / 東海不動産公正取引協議会

取引形態  
仲介