

# Sha Maison

積水ハウス品質のお部屋を シャーメゾン ショップ Shop

名鉄名古屋本線

国府宮駅 徒歩10分

モバイルで見る



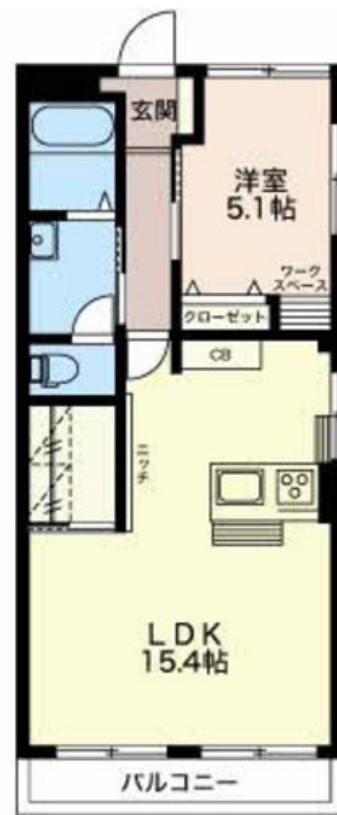
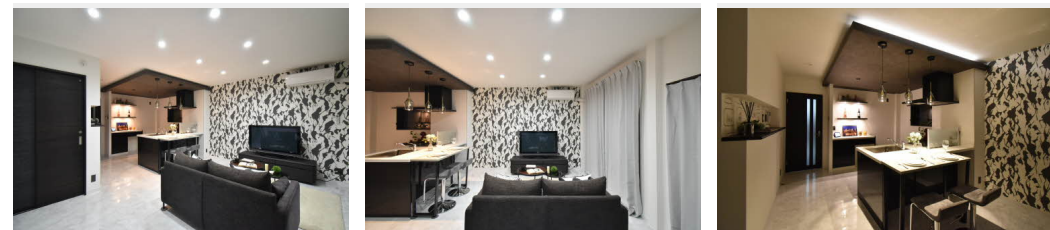
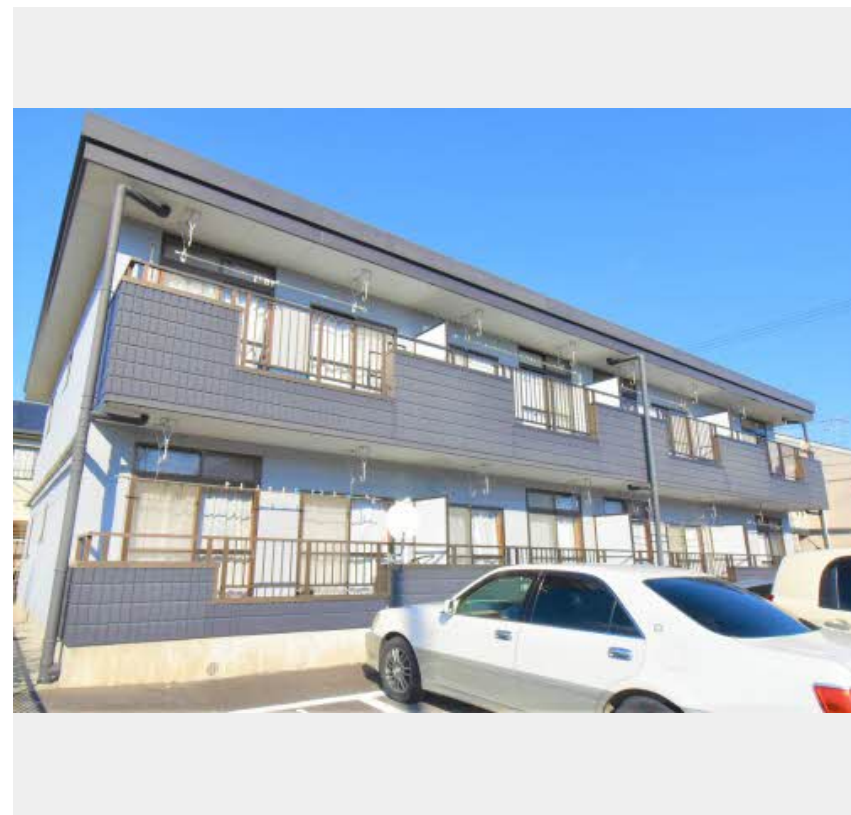
## 1LDK アパート

### 家賃 75,000 円

共益費等 4,200 円

敷金 0 円

礼金 1.5 ヶ月



この物件の  
オススメ  
ポイント

『インターネット無料』 & 『室内Wi-Fi環境』を完備

### この物件についている こだわり設備

- インターネット無料(WiFi付)
- TVモニター付きインターホン
- 対面キッチン
- 対面キッチン
- コンロ
- 3口コンロ
- 給湯設備
- 追い焚き給湯
- 洗髪洗面台
- 温水洗浄便座
- エアコン

駐車場あり/駐輪場/インターネット無料(Wi-Fi対応)/LGBTQフレンドリー/高齢者対応可/給湯器(追焚機能付)/給湯器(ガス)/コミュニケーションキッチン/グリル付きコンロ/3口コンロ/エアコン/照明器具/人感センサーライト/モニター付ドアホン/マルチメディア配管有/バス・トイレ(セパレート)/洗髪洗面化粧台/トイレ(洗浄機能付便座)/下駄箱/バルコニー

物件名 レジデンスなおい 0201号室  
アクセス 名鉄名古屋本線 国府宮駅 徒歩10分  
所在地 愛知県稲沢市国府宮4丁目  
ランドマーク ●服部整形外科/距離170m

間取り 1LDK/洋室5.1 LDK15.4 (帖)  
専有面積/向き 53.25㎡/南  
築年月/構造 1992年10月/重量鉄骨・2階-2階建  
入居/契約期間 2024年11月上旬/2年  
駐車場 有(別途お問い合わせ下さい)

入居諸条件備考

保証人不要プラン要加入/シャーメゾンライフSUPPORT24(月額880円税込)にご加入いただきます。/ご入居にかかる諸費用として、鍵交換費用(初回契約時)14,300円(税込)/町内会入会金(初回契約時)3,000円/ハウスクリーニング費78,100円(税込)/諸費用400円が必要です。/火災保険へのご加入が条件となります。\*ご入居中は、借家人賠償責任保険・個人賠償責任保険が付帯された火災保険へのご加入が必要となります。積水ハウス不動産グループでは、万一の事故の際、グループが連携して迅速に対応できる「シャーメゾンライフGUARD」(\*)へのご加入を推奨しております。\*保険契約の取扱代理店は、積水ハウス不動産中部(株)および積水ハウス不動産パートナーズ(株)となります。/積水ハウス不動産パートナーズの保証人不要プラン『らくらくパートナー』に加入が必要です。[新規契約時]事務手数料:33,000円(税込)、[毎月]保証料:月額賃料等の2%/諸費用及び、契約に要する費用は別途打合せ/敷地内縦列駐車場有り(月額7,700円 税込)。/更新料:新賃料の1ヶ月分

※消費税は10%として計算しています。※掲載されている図面・写真等は、作成方法や撮影方法・時期などにより実際とは異なる場合があります。※家具や車などは、配置のイメージであり、賃貸物件に付属していません(家具家電付き等の表示があるものを除く)。

ポイントがたまる  
住んでいるだけでポイントが貯まり、  
住替え時に家賃が最大3ヶ月分無料に!

株式会社ミニミニ 稲沢店  
TEL:0587-21-2220  
FAX: 0587-21-6322

愛知県稲沢市松下2丁目2番1号国府宮ビル1F  
免許番号: 国土交通大臣免許(6)第5631号

取引形態  
仲介