

Sha Maison

積水ハウス品質のお部屋を シャーメゾン ショップ Shop

名鉄名古屋本線

国府宮駅 距離1.7km

モバイルで見る



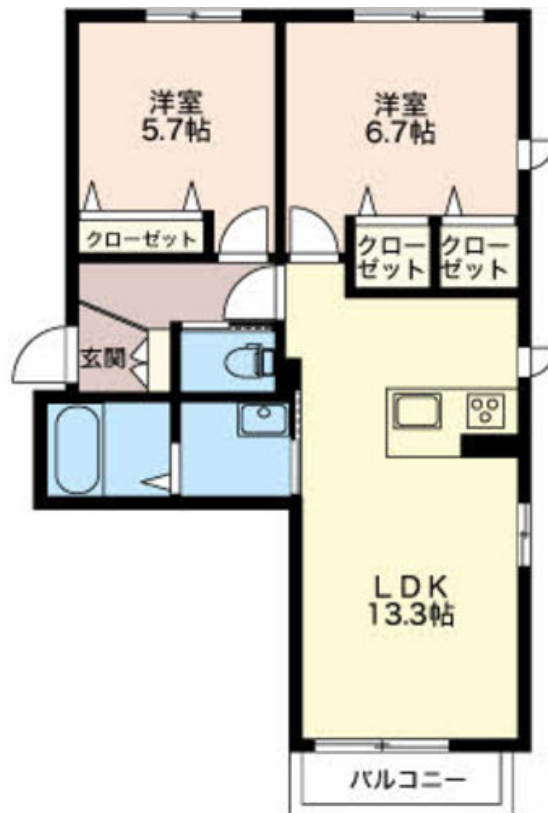
2LDK アパート

家賃 78,000 円

共益費等 4,200 円

敷金 0 円

礼金 1.5 ヶ月



積水ハウスの賃貸住宅 シャーメゾン

Sha Maison

この物件の
オススメ
ポイント

★オール電化物件★『インターネット無料』&『室内Wi-Fi環境』設備済み！即日利用可能♪

この物件についている こだわり設備

- 高遮音床システム
- インターネット無料(WiFi付)
- TVモニター付きインターホン
- オートロック
- 対面キッチン
- コンロ
- オール電化
- 給湯設備
- エコキュート
- 追い焚き給湯
- 浴室乾燥機
- 洗髪洗面台

駐車場あり/インターネット無料(Wi-Fi対応)/オートロック/高遮音床システム「SHAI DD 5」/駐輪場/駐車場舗装白線引/階段灯/LGBTQフレンドリー/高齢者対応可/エコキュート/給湯器(追焚機能付)/システムキッチン/コミュニケーションキッチン/グリル付きコンロ/エアコン/ガスコック1ヶ所(リビング)/IHヒーター/照明器具/モニター付ドアホン/マルチメディア配管有/ユニットバス1418/浴室乾燥機/洗髪洗面化粧台/トイレ(洗浄機能付便座)/断熱複層ガラス/オール電化/バス・トイレ(セパレート)/下駄箱/バルコニー

物件名 グランシャリオ伝馬 0201号室

アクセス 名鉄名古屋本線 国府宮駅 距離1.7km

所在地 愛知県稲沢市西町2丁目

ランドマーク ●西町公園/距離350m

間取り 2LDK/洋室5.7 洋室6.7 LDK13.3(帖)

専有面積/向き 58.21㎡/南

築年月/構造 2013年7月/軽量鉄骨・2階-2階建

入居/契約期間 2024年12月中旬/2年

駐車場 有(別途お問い合わせ下さい)

入居諸条件備考

保証人不要プラン要加入/シャーメゾンライフSUPPORT24(月額880円税込)にご加入いただきます。/ご入居にかかる諸費用として、鍵交換費用(初回契約時)16,500円(税込)/ハウスクリーニング費82,500円(税込)/諸費用340円が必要です。/火災保険へのご加入が条件となります。*ご入居中は、借家人賠償責任保険・個人賠償責任保険が付帯された火災保険へのご加入が必要となります。積水ハウス不動産グループでは、万一の事故の際、グループが連携して迅速に対応できる「シャーメゾンライフGUARD」(*)へのご加入を推奨しております。*保険契約の取扱代理店は、積水ハウス不動産中部(株)および積水ハウス不動産パートナーズ(株)となります。/積水ハウス不動産パートナーズの保証人不要プラン『らくらくパートナー』に加入が必要です。[新規契約時]事務手数料:33,000円(税込)、[毎月]保証料:月額賃料等の2%/諸費用及び、契約に要する費用は別途打合せ/敷地内駐車場有り(月額5,500円 税込)/更新料:新賃料の1ヶ月分

※消費税は10%として計算しています。※掲載されている図面・写真等は、作成方法や撮影方法・時期などにより実際とは異なる場合があります。※家具や車などは、配置のイメージであり、賃貸物件に付属していません(家具家電付き等の表示があるものを除く)。

ポイントがたまる
住んでいるだけでポイントが貯まり、
住替え時に家賃が最大3ヶ月分無料に!

株式会社ニッショー
TEL:0587-24-5211
FAX: 0587-24-5214

稲沢支店

愛知県稲沢市高御堂2丁目6番地7号
免許番号: 国土交通大臣免許(14)第2018号
所属団体: (公社)愛知県宅地建物取引業協会/東海不動産公正取引協議会

取引形態
仲介