

Sha Maison

積水ハウス品質のお部屋を シャーメゾン ショップ Shop

名鉄犬山線

江南駅 距離1.8km

モバイルで見る



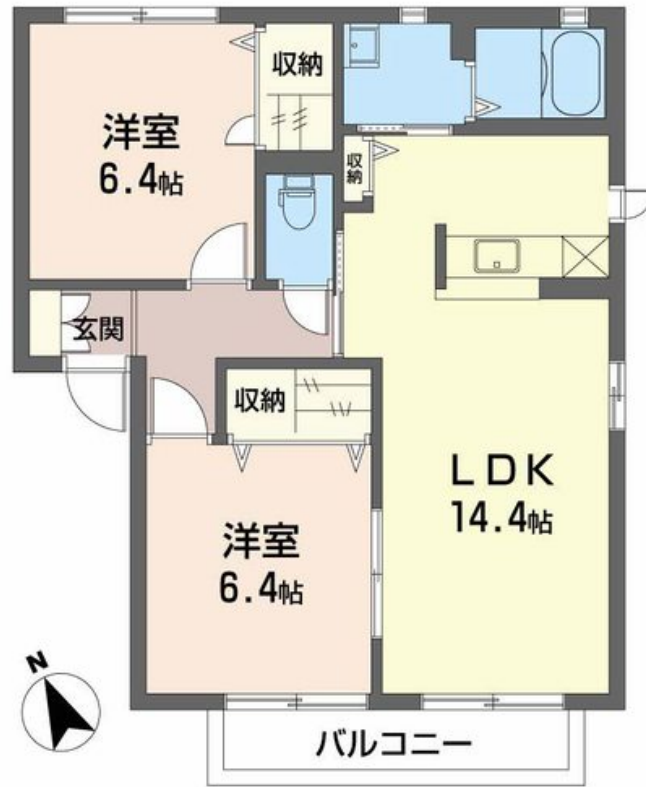
2LDK
アパート

家賃 **64,000 円**

共益費等 3,900 円

敷金 0 円

礼金 64,000 円



積水ハウスの賃貸住宅 シャーメゾン

Sha Maison

この物件のオススメポイント

『インターネット無料』 & 『室内Wi-Fi環境』 設備導入済み！即日利用可能♪

この物件についているこだわり設備

- インターネット無料(WiFi付)
- TVモニター付きインターホン
- 給湯設備
- 追い焚き給湯
- 洗髪洗面台
- 温水洗浄便座
- エアコン

駐車場あり/インターネット無料(Wi-Fi対応)/LGBTQフレンドリー/高齢者対応可/火災警報器(煙感知式)/給湯器(追焚機能付)/エアコン/モニター付ドアホン/下駄箱/照明器具(LED)/洗髪洗面化粧台/電話配管有/雨戸/バルコニー/トイレ(洗浄機能付便座)/バス・トイレ(セパレート)

物件名	シャモニー高屋 0201号室	間取り	2LDK/洋室6.4 洋室6.4 LDK14.4 (帖)
アクセス	名鉄犬山線 江南駅 距離1.8km 名鉄犬山線 柏森駅 距離2.3km	専有面積 / 向き	61.33㎡ / 南西
所在地	愛知県江南市高屋町神戸	築年月 / 構造	2004年3月 / 軽量鉄骨・2階-2階建
ランドマーク	●江南厚生病院 / 距離1200m	入居 / 契約期間	即時 / 2年
		駐車場	有 (別途お問い合わせ下さい)

入居諸条件備考

保証人不要プラン要加入/シャーメゾンライフSUPPORT24 (月額880円税込)にご加入いただきます。/ご入居にかかる諸費用として、鍵交換費用(初回契約時) 13,200円(税込)/ハウスクリーニング費 99,000円(税込)が必要です。/火災保険へのご加入が条件となります。*ご入居中は、借家人賠償責任保険・個人賠償責任保険が付帯された火災保険へのご加入が必要です。積水ハウス不動産グループでは、万一の事故の際、グループが連携して迅速に対応できる「シャーメゾンライフGUARD」(*)へのご加入を推奨しております。*保険契約の取扱代理店は、積水ハウス不動産中部(株)および積水ハウス不動産パートナーズ(株)となります。/積水ハウス不動産パートナーズの保証人不要プラン『らくらくパートナー』に加入が必要です。[新規契約時]事務手数料: 33,000円(税込)、[毎月]保証料: 月額賃料等の2%/諸費用及び、契約に要する費用は別途打合せ/敷地内駐車場有(縦列駐車場、月額税込: 7,700円)/更新料: 40,000円

※消費税は10%として計算しています。※掲載されている図面・写真等は、作成方法や撮影方法・時期などにより実際とは異なる場合があります。※家具や車などは、配置のイメージであり、賃貸物件に付属していません(家具家電付き等の表示があるものを除く)。

ポイントがたまる

住んでいるだけでポイントが貯まり、住替え時に家賃が最大3ヶ月分無料に!

株式会社ニッショー
TEL:0587-37-9020
FAX: 0587-37-9030

岩倉・江南支店
愛知県岩倉市新柳町1丁目53
免許番号: 国土交通大臣免許(14)第2018号
所属団体: (公社)愛知県宅地建物取引業協会/東海不動産公正取引協議会

取引形態
仲介