

Sha Maison

積水ハウス品質のお部屋を シャーメゾン ショップ Shop

名鉄犬山線

犬山口駅 徒歩12分

モバイルで見る



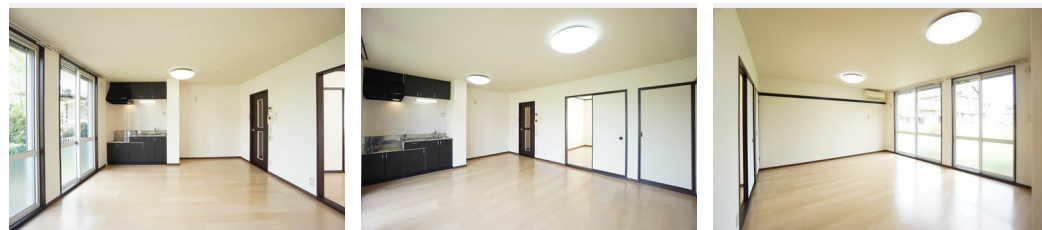
2LDK
アパート

家賃 **50,000 円**

共益費等 4,000 円

敷金 25,000 円

契約一時金 75,000 円



積水ハウスの賃貸住宅 シャーメゾン

Sha Maison



安心の24時間緊急時対応受付。

この物件についている こだわり設備

- インターネット 無料(WiFi付)
- TVモニター付き インターホン
- 防犯カメラ
- 給湯設備
- 追い焚き給湯
- 温水洗浄便座
- エアコン
- フローリング付

駐車場あり/地デジ対応(アンテナ対応)/インターネット無料(Wi-Fi対応)/防犯カメラ/エアコン/照明器具/火災警報器(煙感知式)/給湯器(追焚機能付)/モニター付ドアホン/電話配管有/雨戸/トイレ(洗浄機能付便座)/バス・トイレ(セパレート)/洗面化粧台/フローリング

物件名	コーポ神ノ木 0103号室
アクセス	名鉄犬山線 犬山口駅 徒歩12分
所在地	愛知県犬山市大字上野字神ノ木
ランドマーク	-

間取り	2LDK/洋室5.4 洋室5.4 LDK12.2(帖)
専有面積/向き	52.29㎡/南東
築年月/構造	1992年3月/軽量鉄骨・1階-2階建
入居/契約期間	即時/2年
駐車場	有(別途お問い合わせ下さい)

入居諸条件備考

保証人不要プラン要加入/シャーメゾンライフSUPPORT24(月額880円税込)にご加入いただきます。/ご入居にかかる諸費用として、鍵交換費用(初回契約時)13,200円(税込)/諸費用220円が必要です。/火災保険へのご加入が条件となります。*ご入居中は、借家人賠償責任保険・個人賠償責任保険が付帯された火災保険へのご加入が必要となります。積水ハウス不動産グループでは、万一の事故の際、グループが連携して迅速に対応できる「シャーメゾンライフGUARD」(*)へのご加入を推奨しております。*保険契約の取扱代理店は、積水ハウス不動産中部(株)および積水ハウス不動産パートナーズ(株)となります。/積水ハウス不動産パートナーズの保証人不要プラン『らくらくパートナー』にご加入が必要です。[新規契約時]事務手数料:33,000円(税込)、[毎月]保証料:月額賃料等の2%/諸費用及び、契約に要する費用は別途打合せ/★駐車料 月額 3,000円(税別)/1台/更新料:40,000円

※消費税は10%として計算しています。※掲載されている図面・写真等は、作成方法や撮影方法・時期などにより実際とは異なる場合があります。※家具や車などは、配置のイメージであり、賃貸物件に付属していません(家具家電付き等の表示があるものを除く)。

ポイントがたまる
住んでいるだけでポイントが貯まり、
住替え時に家賃が最大3ヶ月分無料に!

株式会社ニッショー
TEL:0587-92-2300
FAX: 0587-92-0511

扶桑・犬山支店

愛知県丹羽郡扶桑町大字高木桜木526番地モール白山1階
免許番号: 国土交通大臣免許(14)第2018号
所属団体: (公社)愛知県宅地建物取引業協会/東海不動産公正取引協議会

取引形態
仲介