

# Sha Maison

積水ハウス品質のお部屋を シャーメゾン ショップ Shop

J R 東海道本線

蒲郡駅 バス12分 徒歩7分

モバイルで見る



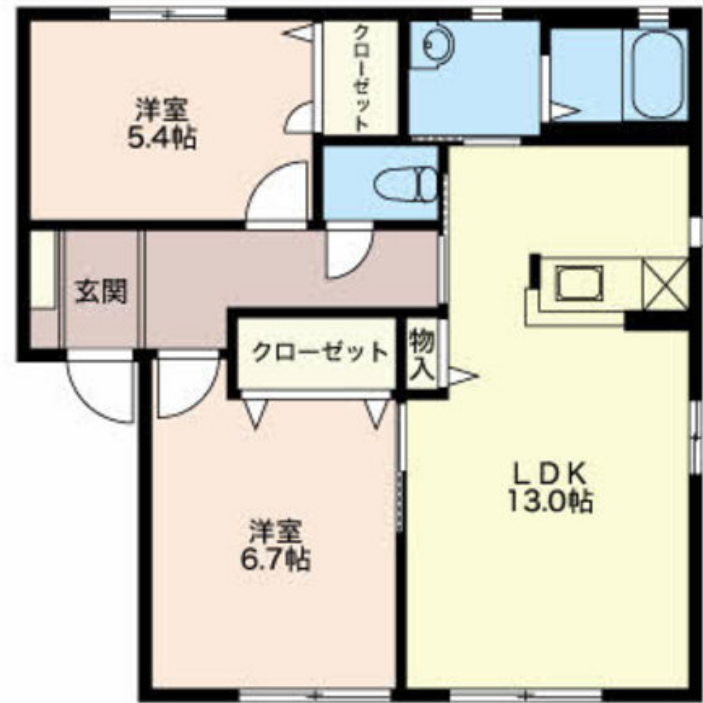
2LDK  
アパート

家賃 **53,000 円**

共益費等 4,000 円

敷金 0 円

礼金 53,000 円



積水ハウスの賃貸住宅 シャーメゾン  
Sha Maison

この物件の  
オススメ  
ポイント

追焚き給湯でいつでもあったかお風呂／エアコン付きのお部屋  
です／カラーTVドアホン、シャワートイレ付

この物件についている **こだわり設備**

- TVモニター付きインターホン
- 対面キッチン
- 給湯設備
- 追い焚き給湯
- 洗髪洗面台
- 温水洗浄便座
- エアコン

駐車場あり／LGBTQフレンドリー／高齢者対応可／火災警報器（煙感知式）／エアコン／給湯器（追焚き機能付）／トイレ（洗浄機能付便座）／洗髪洗面化粧台／下駄箱／玄関鍵（ディンプルキー）／カラーモニター付ドアホン／対面キッチン／照明器具／アクセントクロス

物件名	アランシアⅡ B102号室	間取り	2LDK／洋室6.7 洋室5.4 LDK13 (帖)
アクセス	J R 東海道本線 蒲郡駅 バス12分、前野口 バス停 徒歩7分	専有面積 / 向き	58.84㎡ / 南西
所在地	愛知県蒲郡市形原町北新田	築年月 / 構造	2002年7月 / 軽量鉄骨・1階-2階建
ランドマーク	-	入居 / 契約期間	即時 / 2年
		駐車場	有 (別途お問い合わせ下さい)

入居諸条件備考

保証人不要プラン要加入／シャーメゾンライフSUPPORT24 (月額1,320円税込) にご加入いただきます。／ご入居にかかる諸費用として、鍵交換費用 (初回契約時) 14,300円 (税込) / ハウスクリーニング費 84,700円 (税込) / 諸費用800円が必要です。／火災保険へのご加入が条件となります。※ご入居中は、借家人賠償責任保険・個人賠償責任保険が付帯された火災保険へのご加入が必要となります。積水ハウス不動産グループでは、万一の事故の際、グループが連携して迅速に対応できる「シャーメゾンライフGUARD」(\*) へのご加入を推奨しております。\*保険契約の取扱代理店は、積水ハウスシャーメゾンPM中部 (株) および積水ハウスシャーメゾンパートナーズ (株) となります。／積水ハウスシャーメゾンパートナーズの保証人不要プラン『らくらくパートナー』に加入が必要です。【新規契約時】事務手数料：33,000円 (税込)、【毎月】保証料：月額賃料等の2% / 諸費用及びその他契約費用は別途打合せ / 更新料：40,000円

※消費税は10%として計算しています。※掲載されている図面・写真等は、作成方法や撮影方法・時期などにより実際とは異なる場合があります。※家具や車などは、配置のイメージであり、賃貸物件に付属していません (家具家電付き等の表示があるものを除く)。

No.2200221

**ポイントがたまる**  
住んでいるだけでポイントが貯まり、  
住替え時に家賃が最大3ヶ月分無料に!

ミニミニFC蒲郡店  
TEL:0120-07-1642  
FAX: 0533-67-8207

愛知県蒲郡市神明町8番10号オリビル1F  
免許番号：愛知県知事免許 (13) 第9152号  
所属団体：(公社) 愛知県宅地建物取引業協会 / 東海不動産公正取引協議会

取引形態  
仲介