

Sha Maison

積水ハウス品質のお部屋を シャーメゾン ショップ Shop

J R 東海道本線

蒲郡駅 徒歩12分

モバイルで見る



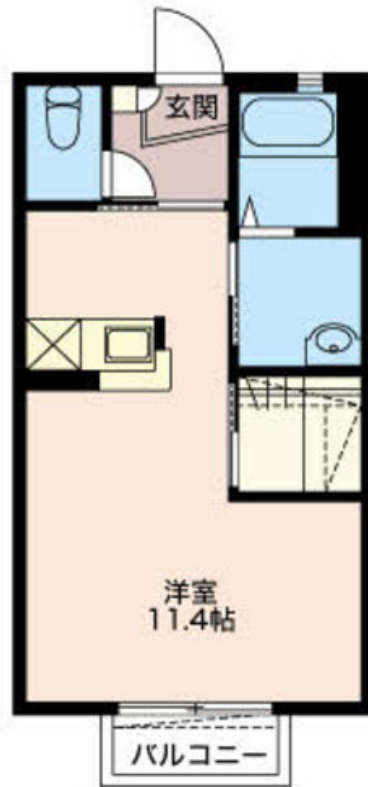
1R
アパート

家賃 **47,000 円**

共益費等 4,000 円

敷金 0 円

礼金 70,500 円



積水ハウスの賃貸住宅 シャーメゾン
Sha Maison

この物件の
オススメ
ポイント

蒲郡駅徒歩圏の人気エリア。公園目の前、サンヨネも近くで買物便利！／人気設備の無料Wi-Fiが2020年12月導入

この物件についている **こだわり設備**

- インターネット 無料(WiFi付)
- TVモニター付き インターホン
- 対面キッチン
- 洗面洗面台
- 温水洗浄便座
- エアコン
- WIC・納戸
- 大型収納

駐車場あり／インターネット無料 (Wi-Fi対応) / LGBTQフレンドリー／高齢者対応可／火災警報器 (煙感知式) / バルコニー／洗面洗面化粧台／下駄箱／エアコン／モニター付ドアホン／玄関鍵 (ディンプルキー) / 対面キッチン／照明器具 (LED) / トイレ (洗浄機能付便座) / ウォークインクローゼット／アクセントクロス

物件名	ハーミテージ I 0202号室	間取り	ワンルーム／ワンルーム11.4 (帖)
アクセス	J R 東海道本線 蒲郡駅 徒歩12分	専有面積 / 向き	30.24㎡ / 南
所在地	愛知県蒲郡市本町東	築年月 / 構造	2004年3月 / 軽量鉄骨・2階-2階建
ランドマーク	-	入居 / 契約期間	2025年1月中旬 / 2年
		駐車場	有 (別途お問い合わせ下さい)

入居諸条件備考

保証人不要プラン要加入／シャーメゾンライフSUPPORT24 (月額880円税込) にご加入いただきます。／ご入居にかかる諸費用として、鍵交換費用 (初回契約時) 14,300円 (税込) / ハウスクリーニング費 53,900円 (税込) / 諸費用600円が必要です。／火災保険へのご加入が条件となります。※ご入居中は、借家人賠償責任保険・個人賠償責任保険が付帯された火災保険へのご加入が必要となります。積水ハウス不動産グループでは、万一の事故の際、グループが連携して迅速に対応できる「シャーメゾンライフGUARD」(*) へのご加入を推奨しております。*保険契約の取扱代理店は、積水ハウス不動産中部 (株) および積水ハウス不動産パートナーズ (株) となります。／積水ハウス不動産パートナーズの保証人不要プラン『らくらくパートナー』に加入が必要です。【新規契約時】事務手数料: 33,000円 (税込)、【毎月】保証料: 月額賃料等の2% / 諸費用及び、契約に要する費用は別途打合せ / 更新料: なし

No.2303421

※消費税は10%として計算しています。※掲載されている図面・写真等は、作成方法や撮影方法・時期などにより実際とは異なる場合があります。※家具や車などは、配置のイメージであり、賃貸物件に付属していません (家具家電付き等の表示があるものを除く)。

ポイントがたまる
住んでいるだけでポイントが貯まり、住替え時に家賃が最大3ヶ月分無料に!

ミニミニFC蒲郡店
TEL:0120-07-1642
FAX: 0533-67-8207

愛知県蒲郡市神明町8番10号オリビル1F
免許番号: 愛知県知事免許 (13) 第9152号
所属団体: (公社) 愛知県宅地建物取引業協会 / 東海不動産公正取引協議会

取引形態
仲介