

Sha Maison

積水ハウス品質のお部屋を シャーメゾン ショップ Shop

名鉄西尾線

福地駅 距離2km

モバイルで見る



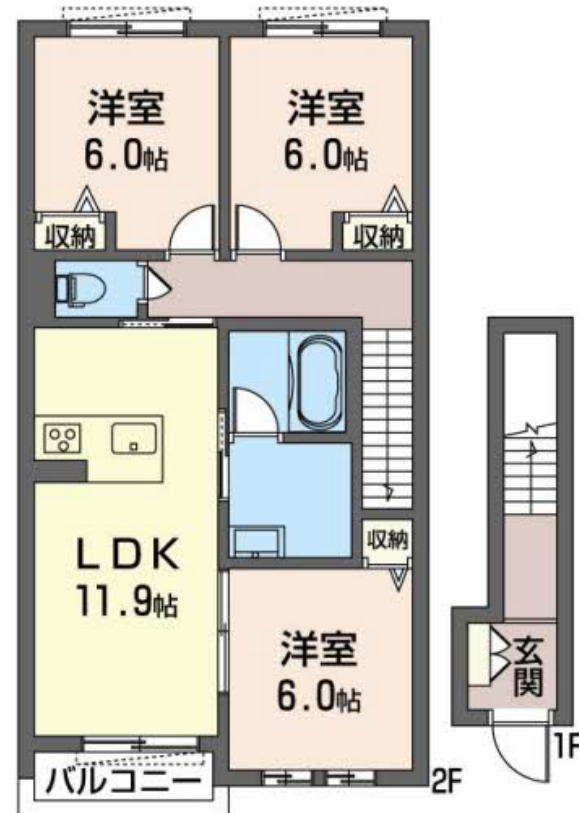
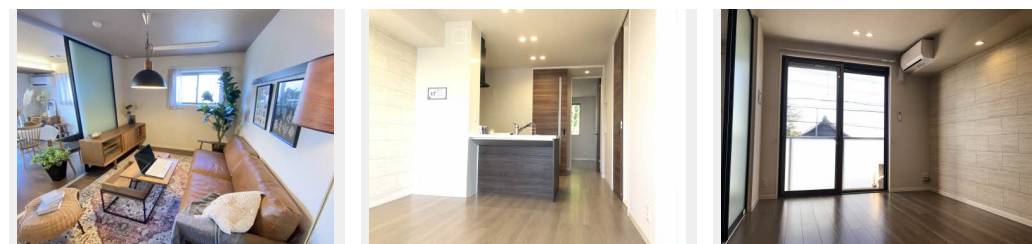
3LDK アパート

家賃 85,000 円

共益費等 4,000 円

敷金 0 ヶ月

礼金 1 ヶ月



この物件の
オススメ
ポイント

エアコン・TVモニターフォン・温水洗浄便座・Wi-Fi完備!

この物件についている こだわり設備

- 高遮音床システム
- インターネット無料(WiFi付)
- TVモニター付きインターホン
- 防犯カメラ
- 防犯ガラス
- 対面キッチン
- 給湯設備
- エコジョーズ
- 追い焚き給湯
- 浴室乾燥機
- 広い浴室
- 洗髪洗面台

積水ハウスの賃貸住宅 シャーメゾン

Sha Maison

駐車場あり/防犯カメラ/インターネット無料(Wi-Fi対応)/駐輪場/高遮音床システム「SHAI DD 5」/LGBTQフレンドリー/高齢者対応可/カラーモニター付ドアホン/エアコン/トイレ(洗浄機能付便座)/マルチメディア配管有/システムキッチン/コミュニケーションキッチン/エコジョーズ/給湯器(追焚機能付)/浴室乾燥機(暖房乾燥)/ユニットバス1418/ユニットバス1618/洗髪洗面化粧台/室内物干し/ガスコック1ヶ所(リビング)/防犯ガラス/断熱複層ガラス/雨戸(シャッタータイプ)/照明器具

物件名 シャーメゾン上矢田南 0202号室

アクセス 名鉄西尾線 福地駅 距離2km

所在地 愛知県西尾市上矢田町熊子

ランドマーク -

間取り 3LDK/洋室6 洋室6 LDK11.9 洋室6(帖)

専有面積/向き 74.67㎡/南西

築年月/構造 2022年7月/軽量鉄骨・2階-2階建

入居/契約期間 2025年2月上旬/2年

駐車場 有(別途お問い合わせ下さい)

入居諸条件備考

保証人不要プラン要加入/シャーメゾンライフSUPPORT24(月額1,320円税込)にご加入いただきます。/ご入居にかかる諸費用として、鍵交換費用(初回契約時)16,500円(税込)/町内会入会金(初回契約時)7,000円/ハウスクリーニング費110,000円(税込)/諸費用1,250円が必要です。/火災保険へのご加入が条件となります。*ご入居中は、借家人賠償責任保険・個人賠償責任保険が付帯された火災保険へのご加入が必要となります。積水ハウス不動産グループでは、万一の事故の際、グループが連携して迅速に対応できる「シャーメゾンライフGUARD」(*)へのご加入を推奨しております。*保険契約の取扱代理店は、積水ハウス不動産中部(株)および積水ハウス不動産パートナーズ(株)となります。/積水ハウス不動産パートナーズの保証人不要プラン『らくらくパートナー』に加入が必要です。[新規契約時]事務手数料:33,000円(税込)、[毎月]保証料:月額賃料等の2%/諸費用及び、契約に要する費用は別途打合せ/更新料:85,000円

No.4200018

*消費税は10%として計算しています。*掲載されている図面・写真等は、作成方法や撮影方法・時期などにより実際とは異なる場合があります。*家具や車などは、配置のイメージであり、賃貸物件に付属していません(家具家電付き等の表示があるものを除く)。

ポイントがたまる
住んでいるだけでポイントが貯まり、
住替え時に家賃が最大3ヶ月分無料に!

株式会社ニッショー
TEL:0563-54-8400
FAX: 0563-54-8402

西尾・碧南支店
愛知県西尾市上町泡原16番地1
免許番号:国土交通大臣免許(14)第2018号
所属団体:(公社)愛知県宅地建物取引業協会/東海不動産公正取引協議会

取引形態
仲介