

Sha Maison

積水ハウス品質のお部屋を シャーメゾン ショップ Shop

名鉄西尾線

桜町前駅 徒歩9分

モバイルで見る



2LDK アパート

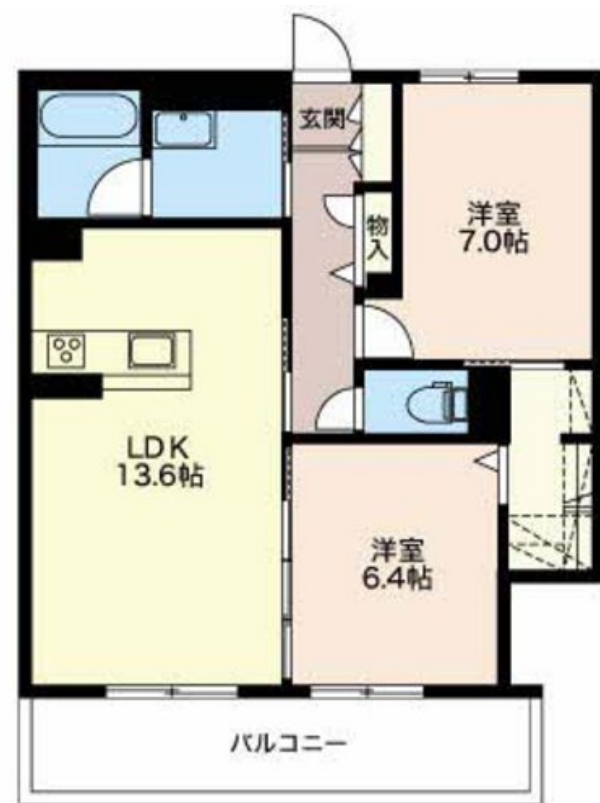
家賃 94,000 円

共益費等 5,200 円

敷金 0 円

礼金 0 円

礼金 0



この物件の
オススメ
ポイント

エアコン・TVモニターフォン・温水洗浄便座完備！

この物件についている こだわり設備

- シャーメゾン ガーデنز
- 高遮音床 システム
- 宅配BOX
- インターネット 無料(WiFi付)
- TVモニター付き インターホン
- オートロック
- 防犯カメラ
- 対面 キッチン
- 給湯設備
- 追い焚き給湯
- 浴室乾燥機
- 洗髪洗面台

駐車場あり/オートロック/宅配BOX/防犯カメラ/シャーメゾンガーデنز/高遮音床システム「SHAIDD55」/インターネット無料(Wi-Fi対応)/駐輪場/LGBTQフレンドリー/高齢者対応可/浴室乾燥機(暖房乾燥)/コミュニケーションキッチン/ユニットバス1418/モニター付ドアホン/マルチメディア配管有/給湯器(追焚機能付)/洗髪洗面化粧台/トイレ(洗浄機能付便座)/エアコン/ガスコック1ヶ所(リビング)/断熱複層ガラス/雨戸(1階のみ)/照明器具

積水ハウスの賃貸住宅 シャーメゾン

Sha Maison

物件名 アーバン ビレッジ 0303号室

アクセス 名鉄西尾線 桜町前駅 徒歩9分

所在地 愛知県西尾市戸ヶ崎4丁目

ランドマーク -

間取り 2LDK/洋室7 洋室6.4 LDK13.6(帖)

専有面積/向き 64.71㎡/南

築年月/構造 2019年11月/重量鉄骨・3階-3階建

入居/契約期間 2024年12月上旬/2年

駐車場 有(別途お問い合わせ下さい)

入居諸条件備考

保証人不要プラン要加入/シャーメゾンライフSUPPORT24(月額880円税込)にご加入いただきます。/ご入居にかかる諸費用として、鍵交換費用(初回契約時)16,500円(税込)/ハウスクリーニング費99,000円(税込)/諸費用1,150円が必要です。/火災保険への加入が条件となります。*ご入居中は、借家人賠償責任保険・個人賠償責任保険が付帯された火災保険への加入が必要となります。積水ハウス不動産グループでは、万一の事故の際、グループが連携して迅速に対応できる「シャーメゾンライフGUARD」(*)へのご加入を推奨しております。*保険契約の取扱代理店は、積水ハウス不動産中部(株)および積水ハウス不動産パートナーズ(株)となります。/積水ハウス不動産パートナーズの保証人不要プラン『らくらくパートナー』にご加入が必要です。[新規契約時]事務手数料:33,000円(税込)、[毎月]保証料:月額賃料等の2%/諸費用及び、契約に要する費用は別途打合せ/更新料:94,000円

※消費税は10%として計算しています。※掲載されている図面・写真等は、作成方法や撮影方法・時期などにより実際とは異なる場合があります。※家具や車などは、配置のイメージであり、賃貸物件に付属していません(家具家電付き等の表示があるものを除く)。

ポイントがたまる
住んでいるだけでポイントが貯まり、
住替え時に家賃が最大3ヶ月分無料に!

積和イト株式会社シャーメゾンショップ三河知立店

TEL:0566-45-7074

FAX: 0566-45-7084

愛知県知立市栄2丁目32番地Roothill 10 2階

免許番号: 国土交通大臣(1)第10668号

取引形態
仲介