

# Sha Maison

積水ハウス品質のお部屋を シャーメゾン ショップ Shop

J R 東海道本線

安城駅 徒歩14分

モバイルで見る



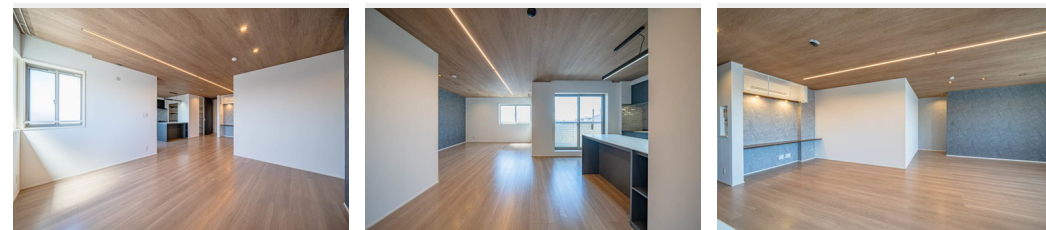
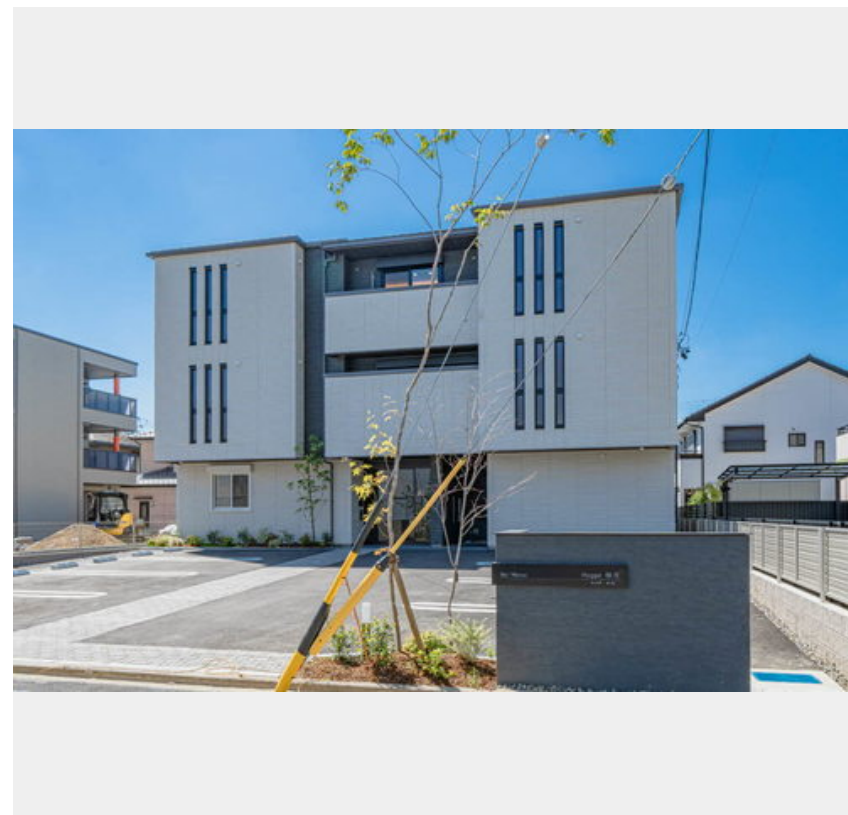
2LDK  
マンション

家賃 200,000 円

共益費等 9,000 円

敷金 0 円

礼金 2 ヶ月



積水ハウスの賃貸住宅 シャーメゾン

Sha Maison

この物件の  
オススメ  
ポイント

J R 東海道本線「安城駅」まで徒歩 1 4 分  
(1, 1 0 0 m) / 積水ハウスの 3 F 建て賃貸住宅「シャーメゾン」 / オートロック顔認証システム搭載 / ペット飼育可 (小型犬又は猫合計 2 匹迄) / I o T . . .

## この物件についている こだわり設備

- シャーメゾン セレクション
- 室内共用廊下タイプ
- 高遮音床システム
- シャーメゾン ZEH
- 宅配BOX
- 太陽光発電
- 耐震等級3
- 長期優良住宅
- インターネット無料(WiFi付)
- IOT対応
- TVモニター付きインターホン
- オートロック

駐車場あり / ペット相談可 (犬・猫可) / インターネット無料 (Wi-Fi 対応) / IOT 対応 / エレベーター / 宅配BOX / 耐震等級3 / 高遮音床システム「SHAIDD55」 / 防犯カメラ / LGBTQフレンドリー / オートロック・自動ドア / 掲示板 / 駐輪場 (屋根付き) / ゴミ集積場 (敷地内) / 駐車場舗装白線引 / 駐車場二重ライン / エコジョーズ / ホテルライク / 太陽光発電 / ZEH (ネット・ゼロ・エネルギー・ハウス) / 3口コンロ / ユニットバス 1618 / 浴室乾燥機 (暖房乾燥) / 雨戸 (電動シャッタータイプ) / パルコニー / ウォークインクローゼット / パントリー / アクセントクロ

物件名 ヒュッゲ桜花 0301号室

アクセス J R 東海道本線 安城駅 徒歩14分

所在地 愛知県安城市桜町

ランドマーク -

間取り 2LDK / 洋室8.7 洋室5.8 LDK22.4 (帖)

専有面積 / 向き 87.63㎡ / 南西

築年月 / 構造 2024年9月 / 重量鉄骨・3階-3階建

入居 / 契約期間 2024年12月上旬 / 2年

駐車場 有 (別途お問い合わせ下さい)

入居諸条件備考

保証人不要プラン要加入 / シャーメゾンライフSUPPORT24 (月額880円税込) にご加入いただきます。 / ご入居にかかる諸費用として、スマートロック設定費用16,500円 (税込) / ハウスクリーニング費125,400円 (税込) / 諸費用340円が必要です。 / 火災保険へのご加入が条件となります。 ※ご入居中は、借家人賠償責任保険・個人賠償責任保険が付帯された火災保険へのご加入が必要となります。積水ハウス不動産グループでは、万一の事故の際、グループが連携して迅速に対応できる「シャーメゾンライフGUARD」(\*) へのご加入を推奨しております。 \*保険契約の取扱代理店は、積水ハウス不動産中部 (株) および積水ハウス不動産パートナーズ (株) となります。 / 積水ハウス不動産パートナーズの保証人不要プラン『らくらくパートナー』に加入が必要です。 [新規契約時] 事務手数料: 33,000円 (税込)、 [毎月] 保証料: 月額賃料等の2% / 諸費用及び、契約に要する費用は別途打合せ / 更新料: 100,000円

※消費税は10%として計算しています。 ※掲載されている図面・写真等は、作成方法や撮影方法・時期などにより実際とは異なる場合があります。 ※家具や車などは、配置のイメージであり、賃貸物件に付属していません (家具家電付き等の表示があるものを除く)。

ポイントがたまる  
住んでいるだけでポイントが貯まり、  
住替え時に家賃が最大3ヶ月分無料に!

積和イト株式会社シャーメゾンショップ三河知立店

TEL:0566-45-7074

FAX: 0566-45-7084

愛知県知立市栄2丁目32番地Roothill 10 2階

免許番号: 国土交通大臣 (1) 第10668号

取引形態  
仲介