

# Sha Maison

積水ハウス品質のお部屋を シャーメゾン ショップ Shop

名鉄三河線

若林駅 徒歩16分

モバイルで見る



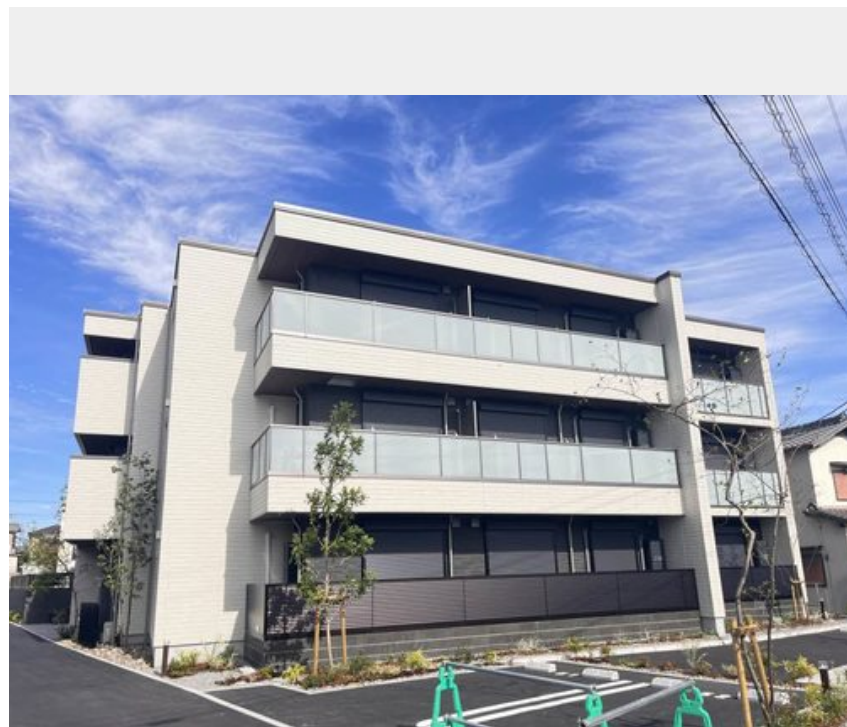
2LDK  
マンション

家賃 109,000 円

共益費等 7,000 円

敷金 0 円

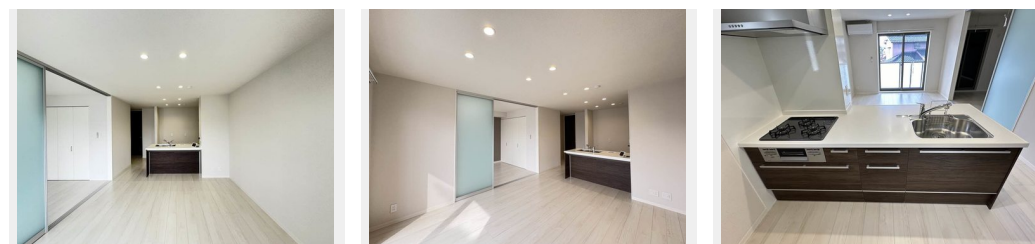
礼金 163,500 円



この物件の  
オススメ  
ポイント

## この物件についている こだわり設備

- シャーメゾン ガーデنز
- 高遮音床 システム
- 宅配BOX
- インターネット 無料(WiFi付)
- TVモニター付き インターホン
- オートロック
- 防犯カメラ
- エレベーター
- 対面 キッチン
- 対面キッチン
- コンロ
- 3口コンロ
- 給湯設備



積水ハウスの賃貸住宅 シャーメゾン

Sha Maison

駐車場あり/インターネット無料(Wi-Fi対応)/エレベーター/地デジ対応(CATV対応)/宅配BOX/駐輪場/高遮音床システム「SHAIDD55」/防犯カメラ/シャーメゾンガーデンズ/LGBTQフレンドリー/オートロック・自動ドア/共用玄関ドア/光ケーブル対応/掲示板/駐輪場(屋根付き)/インターロッキング/植栽/CATV(都市型)/階段灯/屋外共用水栓/ゴミ集積場(敷地内)/駐輪場舗装白線引/駐輪場二重ライン/エコジョーズ/スマートロック/3口コンロ/ユニットバス1418/浴室乾燥機(暖房乾燥)/バルコニー/ウォークインクローゼット/ア

物件名 エルパティオ S S203号室

アクセス 名鉄三河線 若林駅 徒歩16分

所在地 愛知県豊田市吉原町屋敷畠

ランドマーク -

間取り 2LDK/洋室6.1 洋室6 LDK15.1(帖)

専有面積/向き 68.59㎡/南西

築年月/構造 2024年10月/重量鉄骨・2階-3階建

入居/契約期間 即時/2年

駐車場 有(別途お問い合わせ下さい)

入居諸条件備考

保証人不要プラン要加入/シャーメゾンライフSUPPORT24(月額880円税込)にご加入いただきます。/ご入居にかかる諸費用として、ハウスクリーニング費106,150円(税込)/諸費用750円が必要です。/火災保険への加入が条件となります。\*ご入居中は、借家人賠償責任保険・個人賠償責任保険が付帯された火災保険への加入が必要となります。積水ハウス不動産グループでは、万一の事故の際、グループが連携して迅速に対応できる「シャーメゾンライフGUARD」(\*)への加入を推奨しております。\*保険契約の取扱代理店は、積水ハウス不動産中部(株)および積水ハウス不動産パートナーズ(株)となります。/積水ハウス不動産パートナーズの保証人不要プラン『らくらくパートナー』に加入が必要です。[新規契約時]事務手数料:33,000円(税込)、[毎月]保証料:月額賃料等の2%/諸費用及び、契約に要する費用は別途打合せ/更新料:100,000円

No.4300826

※消費税は10%として計算しています。※掲載されている図面・写真等は、作成方法や撮影方法・時期などにより実際とは異なる場合があります。※家具や車などは、配置のイメージであり、賃貸物件に付属していません(家具家電付き等の表示があるものを除く)。

ポイントがたまる  
住んでいるだけでポイントが貯まり、  
住替え時に家賃が最大3ヶ月分無料に!

株式会社ニッショー  
TEL:0565-29-8031  
FAX: 0565-29-8077

豊田支店

愛知県豊田市御幸本町1丁目192番地 京屋ビル2F  
免許番号: 国土交通大臣免許(14)第2018号  
所属団体: (公社)愛知県宅地建物取引業協会/東海不動産公正取引協議会

取引形態  
仲介