

# Sha Maison

積水ハウス品質のお部屋を シャーメゾン ショップ Shop

名鉄三河線

三河八橋駅 徒歩10分

モバイルで見る



**2LDK**  
マンション

家賃 **114,000 円**

共益費等 8,500 円

敷金 0 円

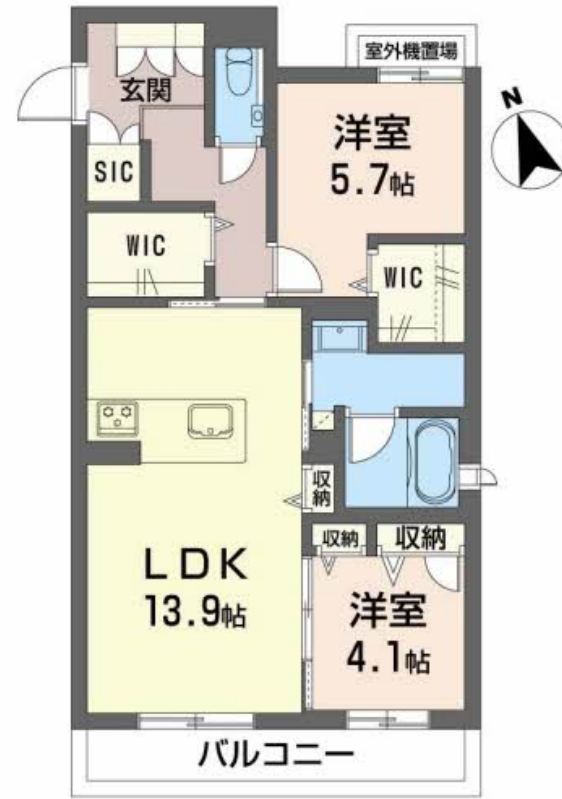
礼金 228,000 円

完成予想図

※パースは建物図面をもとに描き起こしたイメージで、実際のものとは異なる場合があります。



※イメージパースの色、色調等は実際とは異なります。



積水ハウスの賃貸住宅 シャーメゾン

Sha Maison

この物件の  
オススメ  
ポイント

この物件についている **こだわり設備**

- 屋内共用廊下タイプ
- 高遮音床システム
- 宅配BOX
- インターネット無料(WiFi付)
- IOT対応
- 動画視聴サービス
- TVモニター付きインターホン
- オートロック
- 防犯カメラ
- 防犯ガラス
- エレベーター
- ペット相談可

駐車場あり/ペット相談可(犬・猫可)/インターネット無料(Wi-Fi対応)/動画視聴サービス/エレベーター/地デジ対応(CATV対応)/宅配BOX/駐輪場/高遮音床システム「SHAI DD55」/防犯カメラ/LGBTQフレンドリー/オートロック・自動ドア/共用玄関ドア/光ケーブル対応/掲示板/駐輪場(屋根付き)/インターロッキング/植栽/ゴミ集積場(敷地内)/駐車場舗装白線引/駐車場二重ライン/ホテルライク/IOT対応/対面キッチン/エアコン(2台設置)/3口コンロ/ユニットバス1418/浴室乾燥機(暖房乾燥)/防犯ガラス(合せガラ

物件名 シャーメゾン才兼プラス 0202号室

アクセス 名鉄三河線 三河八橋駅 徒歩10分

所在地 愛知県豊田市花園町

ランドマーク -

間取り 2LDK/洋室5.9 洋室4.1 LDK14 (帖)

専有面積 / 向き 64.0㎡ / 南

築年月 / 構造 2025年2月 / 重量鉄骨・2階-3階建

入居 / 契約期間 2025年3月上旬 / 2年

駐車場 有 (別途お問い合わせ下さい)

入居諸条件備考

保証人不要プラン要加入/シャーメゾンライフSUPPORT24(月額880円税込)にご加入いただきます。/ご入居にかかる諸費用として、ハウスクリーニング費 110,000円(税込)/諸費用100円が必要です。/火災保険への加入が条件となります。\*ご入居中は、借家人賠償責任保険・個人賠償責任保険が付帯された火災保険への加入が必要となります。積水ハウス不動産グループでは、万一の事故の際、グループが連携して迅速に対応できる「シャーメゾンライフGUARD」(\*)への加入を推奨しております。\*保険契約の取扱代理店は、積水ハウス不動産中部(株)および積水ハウス不動産パートナーズ(株)となります。/積水ハウス不動産パートナーズの保証人不要プラン『らくらくパートナー』に加入が必要です。[新規契約時]事務手数料:33,000円(税込)、[毎月]保証料:月額賃料等の2%/諸費用及び、契約に要する費用は別途打合せ/更新料:100,000円

\*消費税は10%として計算しています。\*掲載されている図面・写真等は、作成方法や撮影方法・時期などにより実際とは異なる場合があります。\*家具や車などは、配置のイメージであり、賃貸物件に付属していません(家具家電付き等の表示があるものを除く)。

**ポイントがたまる**  
住んでいるだけでポイントが貯まり、  
住替え時に家賃が最大3ヶ月分無料に!

積和イト株式会社シャーメゾンショップ三河知立店

TEL:0566-45-7074  
FAX: 0566-45-7084

愛知県知立市栄2丁目32番地Roothill 10 2階  
免許番号: 国土交通大臣(1)第10668号

取引形態  
仲介