

Sha Maison

積水ハウス品質のお部屋を シャーメゾン ショップ Shop

名鉄三河線

豊田市駅 徒歩9分

📱 モバイルで見る



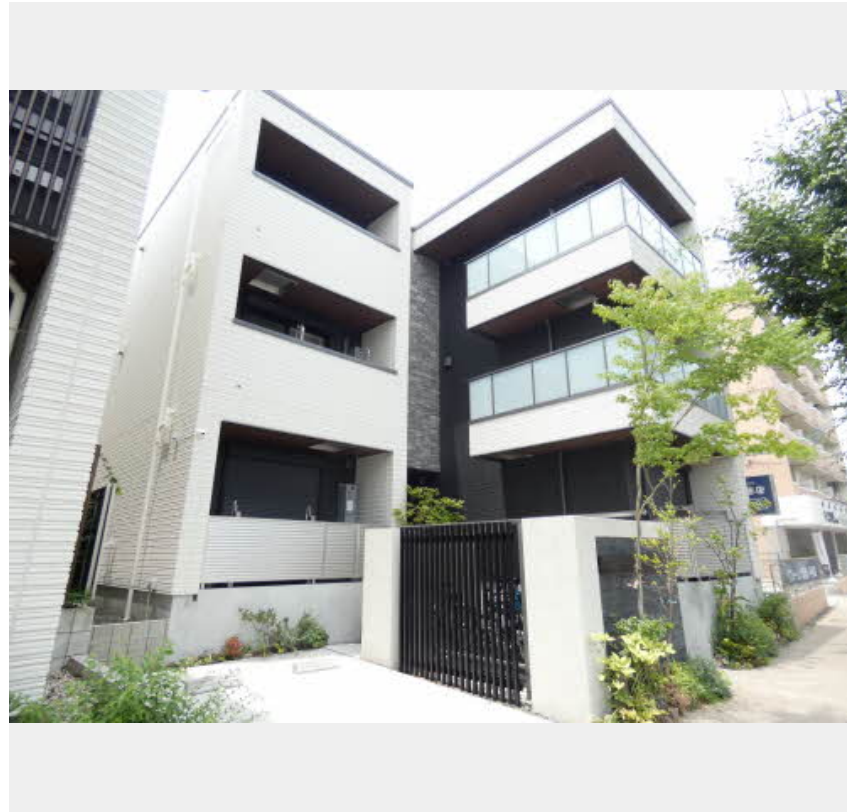
1K
アパート

家賃 **70,000 円**

共益費等 6,000 円

敷金 0 円

礼金 105,000 円



🏠
この物件の
**オススメ
ポイント**

☆インターネット/Wi-Fi無料♪宅配ボックス完備♪エントランスはオートロック付き♪防犯カメラ設置
■Free-Wifi採用のため、入居して即日お手続き不要でインターネット利用が可能・・・

この物件についている **こだわり設備**

- 高遮音床システム
- オートロック
- エコジョーズ
- 宅配BOX
- 防犯カメラ
- 追い焚き給湯
- インターネット無料(WiFi付)
- 防犯ガラス
- 浴室乾燥機
- TVモニター付きインターホン
- 給湯設備
- 洗髪洗面台

オートロック・自動ドア/防犯カメラ/インターネット無料(Wi-Fi対応)/宅配BOX/駐輪場/高遮音床システム「SHAIDD55」/LGBTQフレンドリー/高齢者対応可/カラーモニター付ドアホン/エアコン/トイレ(洗浄機能付便座)/システムキッチン/マルチメディア配管有/エコジョーズ/給湯器(追焚機能付)/浴室乾燥機(暖房乾燥)/洗髪洗面化粧台/室内物干し/ガスコック1ヶ所(リビング)/防犯ガラス/断熱複層ガラス/雨戸(シャッタータイプ)/照明器具



積水ハウスの賃貸住宅 シャーメゾン
Sha Maison

物件名	□ワール 0202号室	間取り	1K/洋室8 K2(帖)
アクセス	名鉄三河線 豊田市駅 徒歩9分	専有面積 / 向き	34.02㎡ / 東
所在地	愛知県豊田市小坂本町5丁目	築年月 / 構造	2021年1月 / 重量鉄骨・2階-3階建
ランドマーク	●豊田市役所 / 距離283m	入居 / 契約期間	2024年12月下旬 / 2年
		駐車場	有(別途お問い合わせ下さい)

入居諸条件備考

保証人不要プラン要加入/シャーメゾンライフSUPPORT24(月額880円税込)にご加入いただきます。/ご入居にかかる諸費用として、鍵交換費用(初回契約時)16,500円(税込)/ハウスクリーニング費53,900円(税込)/諸費用800円が必要です。/火災保険へのご加入が条件となります。*ご入居中は、借家人賠償責任保険・個人賠償責任保険が付帯された火災保険へのご加入が必要となります。積水ハウス不動産グループでは、万一の事故の際、グループが連携して迅速に対応できる「シャーメゾンライフGUARD」(*)へのご加入を推奨しております。*保険契約の取扱代理店は、積水ハウス不動産中部(株)および積水ハウス不動産パートナーズ(株)となります。/積水ハウス不動産パートナーズの保証人不要プラン『らくらくパートナー』にご加入が必要です。[新規契約時]事務手数料:33,000円(税込)、[毎月]保証料:月額賃料等の2%/諸費用及び、契約に要する費用は別途打合せ/更新料:70,000円

※消費税は10%として計算しています。※掲載されている図面・写真等は、作成方法や撮影方法・時期などにより実際とは異なる場合があります。※家具や車などは、配置のイメージであり、賃貸物件に付属していません(家具家電付き等の表示があるものを除く)。

ポイントがたまる
住んでいるだけでポイントが貯まり、住替え時に家賃が最大3ヶ月分無料に!

株式会社ミニミニ 豊田店
TEL:0565-33-3232
FAX: 0565-33-3064

愛知県豊田市若宮町1丁目26セントラルビル1F
免許番号:国土交通大臣免許(6)第5631号

取引形態
仲介