

Sha Maison

積水ハウス品質のお部屋を シャーメゾン ショップ Shop

J R 東海道本線

東刈谷駅 徒歩20分

モバイルで見る



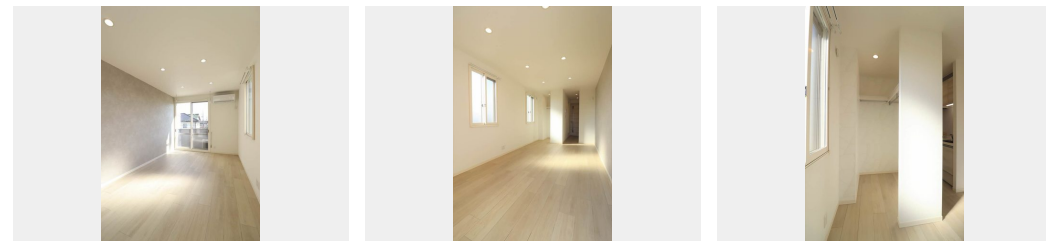
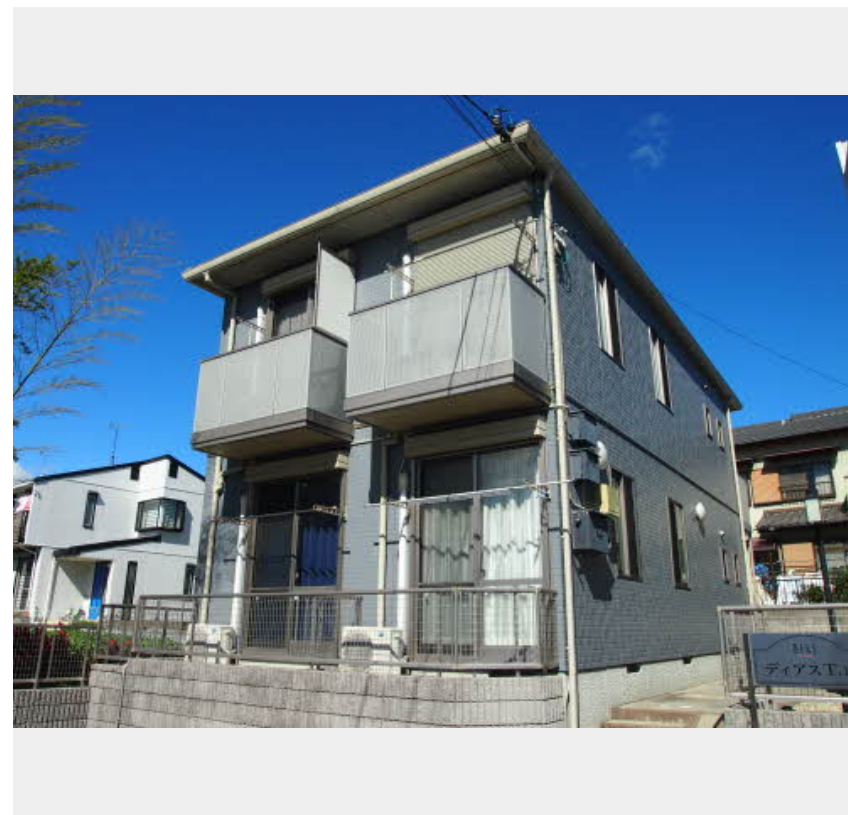
1R
アパート

家賃 **63,000 円**

共益費等 4,000 円

敷金 0 円

礼金 94,500 円



積水ハウスの賃貸住宅 シャーメゾン
Sha Maison

この物件の
オススメ
ポイント

☆U-NEXT動画視聴サービス付きです♪☆浴室乾燥機付き
/カメラ付きインターホン・エアコン設置済み

この物件についている こだわり設備

- インターネット 無料(WiFi付)
- 動画視聴 サービス
- TVモニター付き インターホン
- 防犯ガラス
- 浴室乾燥機
- エアコン

駐車場あり/地デジ対応(CATV対応)/階段灯/掲示板/防音(2F床ALC板)/外周フェンス/LGBTQフレンドリー/高齢者対応可/インターネット無料(Wi-Fi対応)/動画視聴サービス/火災警報器(煙感知式)/下駄箱/エアコン/雨戸/防犯ガラス/シャワー/照明器具/玄関鍵(①キー②ロック)/浴室乾燥機(暖房乾燥)/カラーモニタ付ドアホン/洗面化粧台

物件名	ディアスT. II 0202号室	間取り	ワンルーム/ワンルーム11(帖)
アクセス	J R 東海道本線 東刈谷駅 徒歩20分	専有面積 / 向き	27.97㎡ / 南西
所在地	愛知県刈谷市野田町筒林	築年月 / 構造	2006年11月 / 軽量鉄骨・2階-2階建
ランドマーク	●南部生涯学習センターたんぼぼ / 距離360m	入居 / 契約期間	即時 / 2年
		駐車場	有(別途お問い合わせ下さい)

入居諸条件備考

保証人不要プラン要加入/シャーメゾンライフSUPPORT24(月額880円税込)にご加入いただきます。/ご入居にかかる諸費用として、鍵交換費用(初回契約時)16,500円(税込)/ハウスクリーニング費49,500円(税込)/諸費用550円が必要です。/火災保険へのご加入が条件となります。*ご入居中は、借家人賠償責任保険・個人賠償責任保険が付帯された火災保険へのご加入が必要となります。積水ハウス不動産グループでは、万一の事故の際、グループが連携して迅速に対応できる「シャーメゾンライフGUARD」(*)へのご加入を推奨しております。*保険契約の取扱代理店は、積水ハウス不動産中部(株)および積水ハウス不動産パートナーズ(株)となります。/積水ハウス不動産パートナーズの保証人不要プラン『らくらくパートナー』に加入が必要です。[新規契約時]事務手数料:33,000円(税込)、[毎月]保証料:月額賃料等の2%/諸費用及び、契約に要する費用は別途打合せ/更新料:40,000円

※消費税は10%として計算しています。※掲載されている図面・写真等は、作成方法や撮影方法・時期などにより実際とは異なる場合があります。※家具や車などは、配置のイメージであり、賃貸物件に付属していません(家具家電付き等の表示があるものを除く)。

ポイントがたまる
住んでいるだけでポイントが貯まり、
住替え時に家賃が最大3ヶ月分無料に!

株式会社ニッショー
TEL:0566-27-8001
FAX: 0566-27-8005

刈谷支店

愛知県刈谷市昭和町2丁目9-1
免許番号: 国土交通大臣免許(14)第2018号
所属団体: (公社)愛知県宅地建物取引業協会/東海不動産公正取引協議会

取引形態
仲介