



2LDK アパート

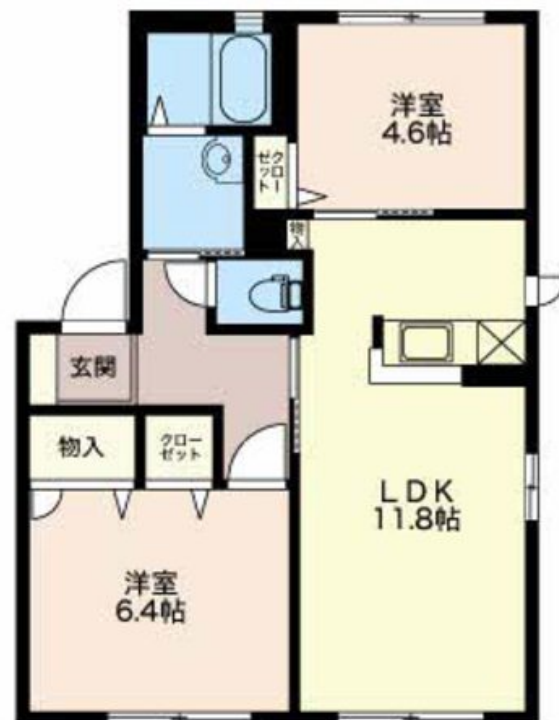
家賃 45,000 円

共益費等 4,000 円

敷金 0 円

礼金 0 円

礼金 0



この物件の
オススメ
ポイント

追焚き給湯でいつでもあったかお風呂／浴室乾燥機があるので、人の目を気にせず洗濯物が干せます♪

この物件についている こだわり設備

- TVモニター付きインターホン
- 対面キッチン
- 給湯設備
- 追い焚き給湯
- 浴室乾燥機
- 洗髪洗面台
- 温水洗浄便座
- エアコン
- フローリング付

駐車場あり／LGBTQフレンドリー／高齢者対応可／火災警報器（煙感知式）／エアコン／トイレ（洗浄機能付便座）／電話配管有／玄関鍵（①キー②ロック）／浴室乾燥機（暖房乾燥）／シャワー／床下収納庫／洗髪洗面化粧台／給湯器（追焚機能付）／下駄箱／アクセントクロス／トイレ収納棚／カラーモニタ付ドアホン／フローリング／対面キッチン

積水ハウスの賃貸住宅 シャーメゾン
Sha Maison

物件名 シエモワ大崎 C101号室

アクセス 名鉄豊川線 八幡駅 徒歩20分

所在地 愛知県豊川市大崎町野添

ランドマーク -

間取り 2LDK／洋室6.4 洋室4.6 LDK11.8 (帖)

専有面積 / 向き 53.28㎡ / 南西

築年月 / 構造 2005年2月 / 軽量鉄骨・1階-2階建

入居 / 契約期間 2024年12月上旬 / 2年

駐車場 有 (別途お問い合わせ下さい)

入居諸条件備考

保証人不要プラン要加入／シャーメゾンライフSUPPORT24 (月額880円税込) にご加入いただきます。／ご入居にかかる諸費用として、鍵交換費用 (初回契約時) 16,500円 (税込) / ハウスクリーニング費 78,100円 (税込) / 諸費用400円が必要です。／火災保険へのご加入が条件となります。※ご入居中は、借家人賠償責任保険・個人賠償責任保険が付帯された火災保険へのご加入が必要となります。積水ハウス不動産グループでは、万一の事故の際、グループが連携して迅速に対応できる「シャーメゾンライフGUARD」(*) へのご加入を推奨しております。*保険契約の取扱代理店は、積水ハウス不動産中部 (株) および積水ハウス不動産パートナーズ (株) となります。／積水ハウス不動産パートナーズの保証人不要プラン『らくらくパートナー』にご加入が必要です。【新規契約時】事務手数料: 33,000円 (税込)、【毎月】保証料: 月額賃料等の2% / 諸費用及び、契約に要する費用は別途打合せ / 更新料: 40,000円

No.2401621

※消費税は10%として計算しています。※掲載されている図面・写真等は、作成方法や撮影方法・時期などにより実際とは異なる場合があります。※家具や車などは、配置のイメージであり、賃貸物件に付属していません (家具家電付き等の表示があるものを除く)。

ポイントがたまる
住んでいるだけでポイントが貯まり、
住替え時に家賃が最大3ヶ月分無料に!

株式会社ニッショー
TEL:0533-89-6622
FAX: 0533-89-7505

豊川支店

愛知県豊川市諏訪2丁目57すわフロントa2 F
免許番号: 国土交通大臣免許 (14) 第2018号
所属団体: (公社) 愛知県宅地建物取引業協会 / 東海不動産公正取引協議会

取引形態
仲介