

# Sha Maison

積水ハウス品質のお部屋を シャーメゾン ショップ Shop

名鉄豊川線

八幡駅 徒歩14分

モバイルで見る



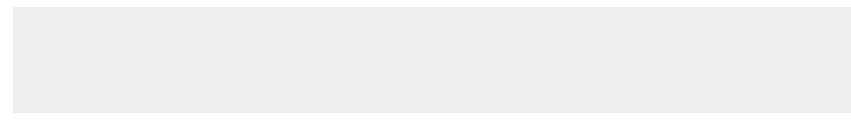
1K  
マンション

家賃 66,000 円

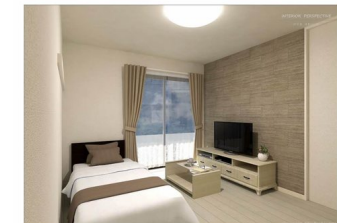
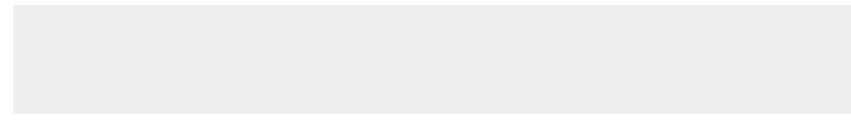
共益費等 6,700 円

敷金 0 円

礼金 99,000 円



完成予想図  
パースは実際の図面をもとに書き起こしたイメージで実際のものとは異なる場合があります。



積水ハウスの賃貸住宅 シャーメゾン  
Sha Maison

この物件の  
オススメ  
ポイント

太陽光発電設備を備えたZEHシャーメゾン/ペット飼育可能  
(小型犬または猫合計2匹まで) / 都市ガス仕様/エアコン  
/ IoT設備・スマートロック仕様/共用部オートロック防犯  
カメラ/宅配ボ...

この物件についている こだわり設備

- 高遮音床システム
- ZEH
- 宅配BOX
- ワークスペース
- 太陽光発電
- しゃ熱断熱複層ガラス
- 耐震等級3
- インターネット無料(WiFi付)
- IOT対応
- TVモニター付きインターホン
- オートロック
- 防犯カメラ

駐車場あり/ペット相談可(犬・猫可)/ペット共生設備/インターネット無料(Wi-Fi対応)  
/ IoT対応/エレベーター/宅配BOX/耐震等級3/駐輪場/高遮音床システム「SHAIDD55」  
/ 防犯カメラ/LGBTQフレンドリー/オートロック・自動ドア/共用玄関ドア  
/ 光ケーブル対応/掲示板/駐輪場(屋根付き)/インターロッキング/造園・植栽/階段灯/散水栓  
/ 屋外共用水栓/ゴミ集積場(敷地内)/街路灯/駐車場舗装白線引/駐車場二重ライン/エコジョーズ  
/ 太陽光発電/ZEH(ネット・ゼロ・エネルギー・ハウス)/ワークスペース/2口コンロ/浴室乾燥機

物件名	クリザンテーム 0107号室	間取り	1K/洋室8.2 K2.3 (帖)
アクセス	名鉄豊川線 八幡駅 徒歩14分 名鉄豊川線 諏訪町駅 徒歩20分	専有面積 / 向き	34.57㎡ / 北西
所在地	愛知県豊川市蔵子5丁目	築年月 / 構造	2025年1月 / 重量鉄骨・1階-3階建
ランドマーク	●豊川市民病院/距離1050m	入居 / 契約期間	2025年1月下旬 / 2年
		駐車場	有 (別途お問い合わせ下さい)

入居諸条件備考

保証人不要プラン要加入/シャーメゾンライフSUPPORT24(月額880円税込)にご加入いただきます。  
/ご入居にかかる諸費用として、スマートロック設定費用16,500円(税込)/ハウスクリーニング費 53,900円  
(税込)が必要です。/火災保険へのご加入が条件となります。\*ご入居中は、借家人賠償責任保険・個人賠償責任  
保険が付帯された火災保険へのご加入が必要となります。積水ハウス不動産グループでは、万一の事故の際、グ  
ループが連携して迅速に対応できる「シャーメゾンライフGUARD」(\*)へのご加入を推奨しております。  
\*保険契約の取扱代理店は、積水ハウス不動産中部(株)および積水ハウス不動産パートナーズ(株)となります。  
/積水ハウス不動産パートナーズの保証人不要プラン『らくらくパートナー』に加入が必要です。【新規契約  
時】事務手数料: 33,000円(税込)、【毎月】保証料: 月額賃料等の2%/諸費用及び、契約に要する費用  
は別途打合せ/更新料: 40,000円

※消費税は10%として計算しています。※掲載されている図面・写真等は、作成方法や撮影方法・時期などにより実際とは異なる場合があります。※家具や車などは、配置のイメージであり、賃貸物件に付属していません(家具家電付き等の表示があるものを除く)。

ポイントがたまる  
住んでいるだけでポイントが貯まり、  
住替え時に家賃が最大3ヶ月分無料に!

積和イト株式会社シャーメゾンショップ三河知立店  
TEL:0566-45-7074  
FAX: 0566-45-7084

愛知県知立市栄2丁目32番地Roothill 10 2階  
免許番号: 国土交通大臣(1)第10668号

取引形態  
仲介