

Sha Maison

積水ハウス品質のお部屋を シャーメゾン ショップ Shop

J R 飯田線

豊川駅 徒歩19分

モバイルで見る



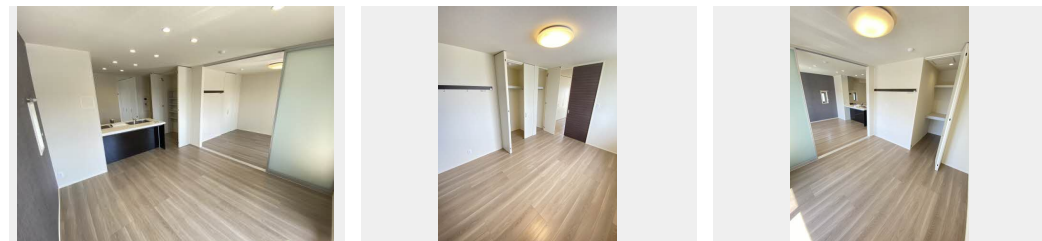
2LDK
マンション

家賃 **95,000 円**

共益費等 9,000 円

敷金 0 円

礼金 95,000 円



積水ハウスの賃貸住宅 シャーメゾン

Sha Maison

この物件の
オススメ
ポイント

積水ハウス施工の高級品質賃貸住宅！高級感漂う都市型4階建て住宅「ベレオ」/まるで高級ホテルのようなこだわりのエントランス☆/上階からの音を従来の1/2に低減する『シャイド55』!高...

この物件についている こだわり設備

- 屋内共用廊下タイプ
- インターネット無料(WiFi付)
- エレベーター
- シャーメゾン ガーデنز
- TVモニター付きインターホン
- 対面キッチン
- 高遮音床システム
- オートロック
- コンロ
- 宅配BOX
- 防犯カメラ
- 3口コンロ

駐車場あり/インターネット無料(Wi-Fi対応)/エレベーター/オートロック/宅配BOX/駐輪場/高遮音床システム「SHAI DD55」/防犯カメラ/受水槽(共用)/ゴミ集積場(敷地内)/シャーメゾンガーデنز/LGBTQフレンドリー/高齢者対応可/玄関鍵(①キー②ロック)/玄関鍵(オプナス)/カラーモニター付ドアホン/電話配管有/コミュニケーションキッチン/3口コンロ/給湯器(追焚機能付)/エコジョーズ/給湯箇所(浴室・台所・洗面所)/シャワー/ユニットバス1418/浴室乾燥機/洗髪洗面化粧台/室内物干し/トイレ(暖房洗浄便座)/エアコン/断

物件名 elegance SAKURA 0406号室

アクセス J R 飯田線 豊川駅 徒歩19分

所在地 愛知県豊川市西桜木町2丁目

ランドマーク -

間取り 2LDK/洋室7.4 洋室6 LDK12.8(帖)

専有面積/向き 65.83㎡/南西

築年月/構造 2020年9月/重量鉄骨・4階-4階建

入居/契約期間 即時/2年

駐車場 有(別途お問い合わせ下さい)

入居諸条件備考

保証人不要プラン要加入/シャーメゾンライフSUPPORT24(月額880円税込)にご加入いただきます。/ご入居にかかる諸費用として、鍵交換費用(初回契約時)16,500円(税込)/ハウスクリーニング費106,150円(税込)/諸費用4,400円が必要。/火災保険へのご加入が条件となります。*ご入居中は、借家人賠償責任保険・個人賠償責任保険が付帯された火災保険へのご加入が必要となります。積水ハウス不動産グループでは、万一の事故の際、グループが連携して迅速に対応できる「シャーメゾンライフGUARD」(*)へのご加入を推奨しております。*保険契約の取扱代理店は、積水ハウス不動産中部(株)および積水ハウス不動産パートナーズ(株)となります。/積水ハウス不動産パートナーズの保証人不要プラン『らくらくパートナー』にご加入が必要です。[新規契約時]事務手数料:33,000円(税込)、[毎月]保証料:月額賃料等の2%/諸費用及び、契約に要する費用は別途打合せ/更新料:97,000円

※消費税は10%として計算しています。※掲載されている図面・写真等は、作成方法や撮影方法・時期などにより実際とは異なる場合があります。※家具や車などは、配置のイメージであり、賃貸物件に付属していません(家具家電付き等の表示があるものを除く)。

ポイントがたまる
住んでいるだけでポイントが貯まり、
住替え時に家賃が最大3ヶ月分無料に!

株式会社ミニミニ 豊川店

TEL:0533-80-7732

FAX: 0533-85-7771

愛知県豊川市諏訪3丁目145レアーレ諏訪1階

免許番号: 国土交通大臣免許(6)第5631号

取引形態
仲介