

Sha Maison

積水ハウス品質のお部屋を シャーメゾン ショップ Shop

名鉄豊川線

八幡駅 バス5分 徒歩4分

モバイルで見る



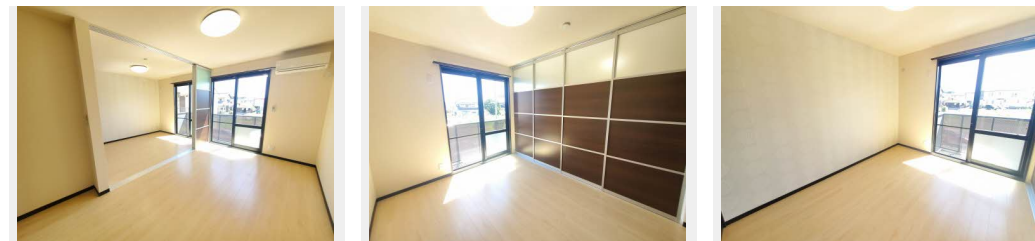
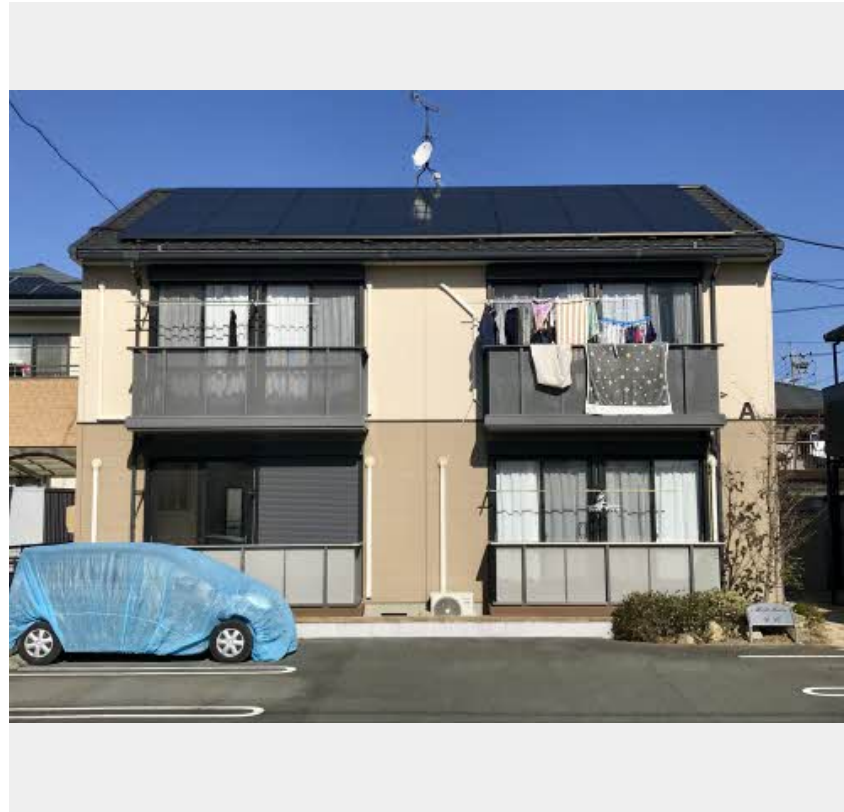
1LDK
アパート

家賃 **54,000 円**

共益費等 4,000 円

敷金 0 円

礼金 81,000 円



Re. Renovation リノベーション

デザインされた住空間で
シャーメゾンライフをお楽しみ
いただけます。

積水ハウスの賃貸住宅 シャーメゾン

Sha Maison

この物件の
オススメ
ポイント

☆当物件ではインターネットの月額利用料金0円！で使用できます♪入居後すぐに利用可能♪Wi-Fi設備は壁内にありますのでお部屋の中もスッキリ☆

この物件についている **こだわり設備**

- リノベーション
- インターネット 無料(WiFi付)
- TVモニター付き インターホン
- コンロ
- 給湯設備
- 追い焚き給湯
- 洗髪洗面台
- 温水洗浄便座
- エアコン
- フローリング付

駐車場あり / B S / 地デジ対応 (アンテナ対応) / ゴミ集積場 (敷地外) / インターネット無料 (Wi-Fi対応) / LGB T Qフレンドリー / 高齢者対応可 / カラーモニター付ドアホン / システムキッチン (鏡面扉) / グリル付きコンロ / 給湯器 (追焚機能付) / 洗髪洗面化粧台 / トイレ (洗浄機能付便座) / エアコン / A P用フローリング / 雨戸 (シャッタータイプ) / 下駄箱 / スライディングスクリーン / アクセントクロス / リノベーション

物件名	M a s t T o w n市田 A202号室	間取り	1LDK / 洋室5.9 L D K 11 (帖)
アクセス	名鉄豊川線 八幡駅 バス5分、西門橋 バス停 徒歩4分	専有面積 / 向き	38.83㎡ / 南
所在地	愛知県豊川市市田町御所ヶ谷津	築年月 / 構造	1997年8月 / 軽量鉄骨・2階-2階建
ランドマーク	-	入居 / 契約期間	2024年12月下旬 / 2年
		駐車場	有 (別途お問い合わせ下さい)

入居諸条件備考

保証人不要プラン要加入 / シャーメゾンライフSUPPORT24 (月額880円税込) にご加入いただきます。 / ご入居にかかる諸費用として、鍵交換費用 (初回契約時) 14,300円 (税込) / ハウスクリーニング費 63,800円 (税込) が必要です。 / 火災保険へのご加入が条件となります。 ※ご入居中は、借家人賠償責任保険・個人賠償責任保険が付帯された火災保険へのご加入が必要となります。 積水ハウス不動産グループでは、万一の事故の際、グループが連携して迅速に対応できる「シャーメゾンライフGUARD」(*) へのご加入を推奨しております。 *保険契約の取扱代理店は、積水ハウス不動産中部 (株) および積水ハウス不動産パートナーズ (株) となります。 / 積水ハウス不動産パートナーズの保証人不要プラン『らくらくパートナー』に加入が必要です。 [新規契約時] 事務手数料: 33,000円 (税込)、[毎月] 保証料: 月額賃料等の2% / リノベーション 2022年07月 和室から洋室に改装 / 諸費用及び、契約に要する費用は別途打合せ / 更新料: 40,000円

※消費税は10%として計算しています。 ※掲載されている図面・写真等は、作成方法や撮影方法・時期などにより実際とは異なる場合があります。 ※家具や車などは、配置のイメージであり、賃貸物件に付属していません (家具家電付き等の表示があるものを除く)。

ポイントがたまる

住んでいるだけでポイントが貯まり、
住替え時に家賃が最大3ヶ月分無料に!

株式会社ミニミニ 豊川店

TEL:0533-80-7732

FAX: 0533-85-7771

愛知県豊川市諏訪3丁目145レアル諏訪1階
免許番号: 国土交通大臣免許 (6) 第5631号

取引形態
仲介