

# Sha Maison

積水ハウス品質のお部屋を シャーメゾン ショップ Shop

名鉄豊川線

八幡駅 バス5分 徒歩4分

モバイルで見る



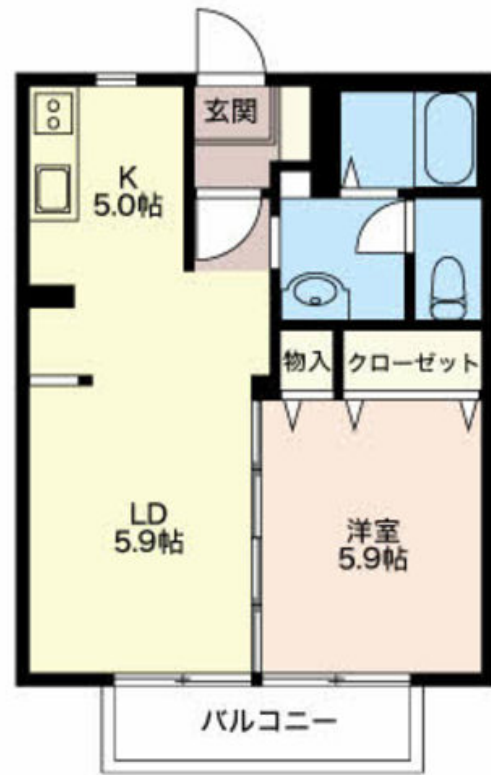
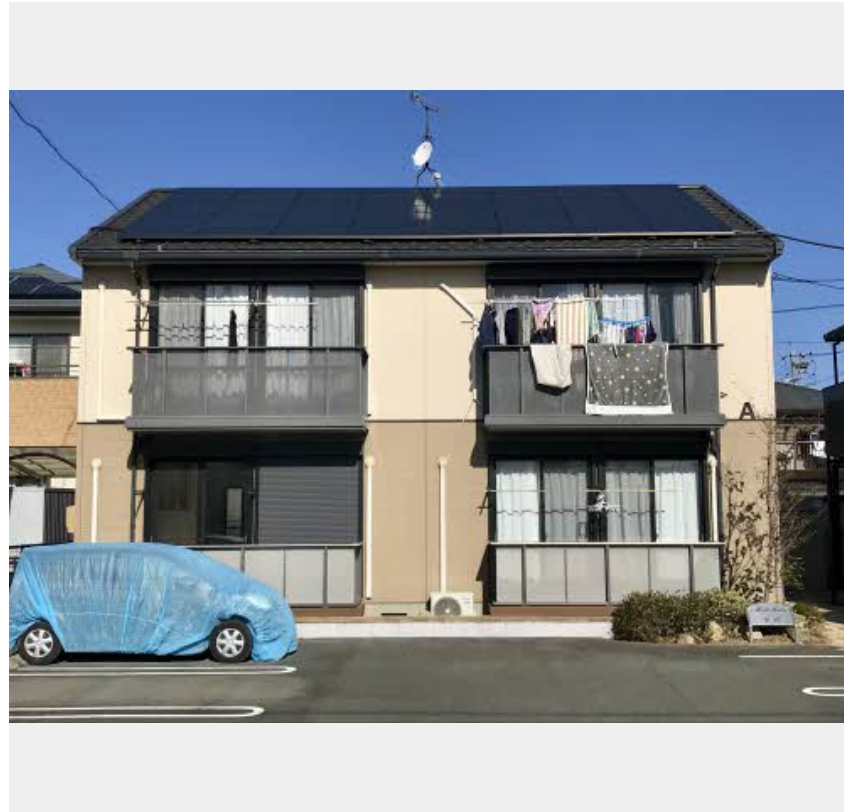
1LDK  
アパート

家賃 53,000 円

共益費等 4,000 円

敷金 0 円

礼金 79,000 円



積水ハウスの賃貸住宅 シャーメゾン

Sha Maison

この物件の  
オススメ  
ポイント

☆当物件ではインターネットの月額利用料金0円！で使用できます♪入居後すぐに利用可能♪Wi-Fi設備は壁内にありますのでお部屋の中もスッキリ☆

この物件についている こだわり設備



インターネット  
無料(WiFi付)



TVモニター付き  
インターホン



給湯設備

駐車場あり / BS / 地デジ対応 (アンテナ対応) / ゴミ集積場 (敷地外) / インターネット無料 (Wi-Fi対応) / LGBTQフレンドリー / 高齢者対応可 / クッションフロア / モニタ付ドアホン / 洗面化粧台 / 玄関鍵 (ディンプルキー) / 電話配管有 / 給湯器 (ガス) / シャワー

入居諸条件備考

保証人不要プラン要加入 / シャーメゾンライフSUPPORT24 (月額1,320円税込) にご加入いただきます。 / ご入居にかかる諸費用として、鍵交換費用 (初回契約時) 14,300円 (税込) / ハウスクリーニング費 63,800円 (税込) が必要です。 / 火災保険へのご加入が条件となります。 \*ご入居中は、借家人賠償責任保険・個人賠償責任保険が付帯された火災保険へのご加入が必要です。 積水ハウス不動産グループでは、万一の事故の際、グループが連携して迅速に対応できる「シャーメゾンライフGUARD」(\*)へのご加入を推奨しております。 \*保険契約の取扱代理店は、積水ハウス不動産中部 (株) および積水ハウス不動産パートナーズ (株) となります。 / 積水ハウス不動産パートナーズの保証人不要プラン『らくらくパートナー』に加入が必要です。 [新規契約時] 事務手数料: 33,000円 (税込)、 [毎月] 保証料: 月額賃料等の2% / 諸費用及び、契約に要する費用は別途打合せ / 更新料: 40,000円

No.3800219

※消費税は10%として計算しています。 ※掲載されている図面・写真等は、作成方法や撮影方法・時期などにより実際とは異なる場合があります。 ※家具や車などは、配置のイメージであり、賃貸物件に付属していません (家具家電付き等の表示があるものを除く)。

物件名 Mast Town市田 A102号室

間取り 1LDK / 洋室5.9 LDK10.9 (帖)

アクセス 名鉄豊川線 八幡駅 バス5分、西門橋 バス停 徒歩4分

専有面積 / 向き 39.26㎡ / 南

所在地 愛知県豊川市市田町御所ヶ谷津

築年月 / 構造 1997年8月 / 軽量鉄骨・1階-2階建

入居 / 契約期間 2025年1月下旬 / 2年

ランドマーク -

駐車場 有 (別途お問い合わせ下さい)

ポイントがたまる  
住んでいるだけでポイントが貯まり、  
住替え時に家賃が最大3ヶ月分無料に!

株式会社ミニミニ 豊川店

TEL:0533-80-7732

FAX: 0533-85-7771

愛知県豊川市諏訪3丁目145レアル諏訪1階

免許番号: 国土交通大臣免許 (6) 第5631号

取引形態  
仲介