

Sha Maison

積水ハウス品質のお部屋を シャーメゾン ショップ Shop

名鉄名古屋本線

小田渚駅 徒歩9分

モバイルで見る



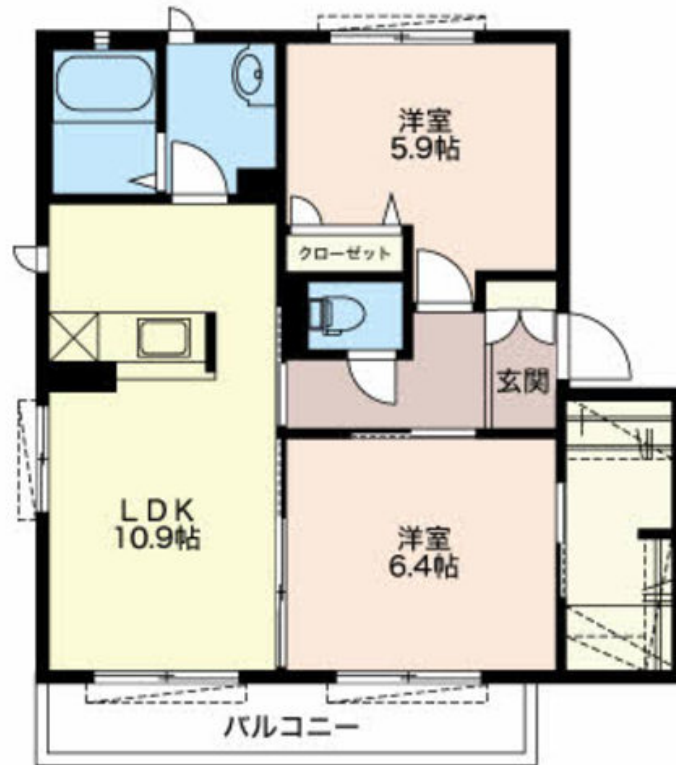
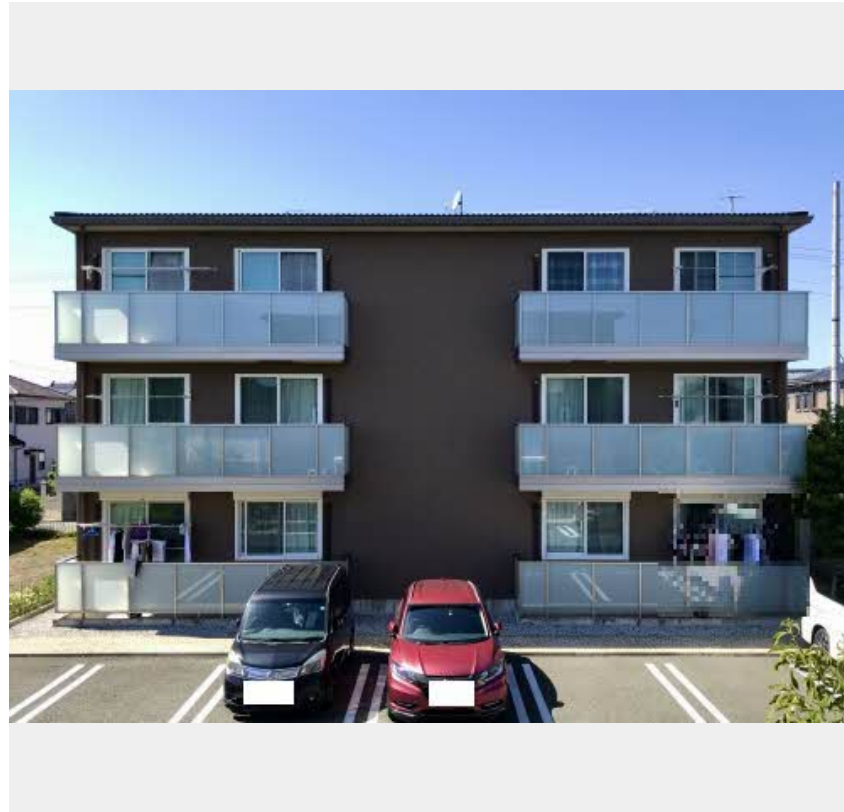
2LDK
アパート

家賃 **65,000 円**

共益費等 4,000 円

敷金 0 円

礼金 65,000 円



この物件の
オススメ
ポイント

追焚き給湯でいつでもあったかお風呂／浴室乾燥機があるので、人の目を気にせず洗濯物が干せます！

この物件についている **こだわり設備**

- しゃ熱断熱 複層ガラス
- TVモニター付き インターホン
- 給湯設備
- 追い焚き給湯
- 浴室乾燥機
- 洗髪洗面台
- 温水洗浄便座

駐車場あり／掲示板／散水栓／階段灯／駐輪場（屋根付き）／防音（2F床ALC板）／造園・植栽／外周フェンス／外灯／駐車場舗装白線引／地デジ対応（CATV対応）／LGBTQフレンドリー／高齢者対応可／玄関鍵（ディンプルキー）／モニター付ドアホン／電話配管有／給湯器（追焚機能付）／給湯器（ガス）／シャワー／浴室乾燥機／洗髪洗面化粧台／トイレ（暖房機能付便座）／トイレ（洗浄機能付便座）／複層ガラス／しゃ熱断熱複層ガラス／下駄箱／照明器具

積水ハウスの賃貸住宅 シャーメゾン

Sha Maison

物件名 La Campanella I A202号室

アクセス 名鉄名古屋本線 小田渚駅 徒歩9分

所在地 愛知県豊川市蔵子3丁目

ランドマーク -

間取り 2LDK／洋室5.9 洋室6.4 LDK10.9 (帖)

専有面積 / 向き 58.1㎡ / 南

築年月 / 構造 2011年1月 / 軽量鉄骨・2階-3階建

入居 / 契約期間 即時 / 2年

駐車場 有 (別途お問い合わせ下さい)

入居諸条件備考

保証人不要プラン要加入／シャーメゾンライフSUPPORT24（月額880円税込）にご加入いただきます。／ご入居にかかる諸費用として、鍵交換費用（初回契約時）16,500円（税込）／ハウスクリーニング費82,500円（税込）／諸費用1,200円が必要です。／火災保険へのご加入が条件となります。＊ご入居中は、借家人賠償責任保険・個人賠償責任保険が付帯された火災保険へのご加入が必要となります。積水ハウス不動産グループでは、万一の事故の際、グループが連携して迅速に対応できる「シャーメゾンライフGUARD」(*)へのご加入を推奨しております。*保険契約の取扱代理店は、積水ハウス不動産中部（株）および積水ハウス不動産パートナーズ（株）となります。／積水ハウス不動産パートナーズの保証人不要プラン『らくらくパートナー』にご加入が必要です。【新規契約時】事務手数料：33,000円（税込）、【毎月】保証料：月額賃料等の2％／諸費用及び、契約に要する費用は別途打合せ／更新料：40,000円

※消費税は10%として計算しています。※掲載されている図面・写真等は、作成方法や撮影方法・時期などにより実際とは異なる場合があります。＊家具や車などは、配置のイメージであり、賃貸物件に付属していません（家具家電付き等の表示があるものを除く）。

ポイントがたまる
住んでいるだけでポイントが貯まり、
住替え時に家賃が最大3ヶ月分無料に!

株式会社ミニミニ 豊川店

TEL:0533-80-7732

FAX: 0533-85-7771

愛知県豊川市諏訪3丁目145レアル諏訪1階

免許番号：国土交通大臣免許（6）第5631号

取引形態
仲介