

# Sha Maison

積水ハウス品質のお部屋を シャーメゾン ショップ Shop

J R 中央本線

春日井駅 距離2.6km

モバイルで見る



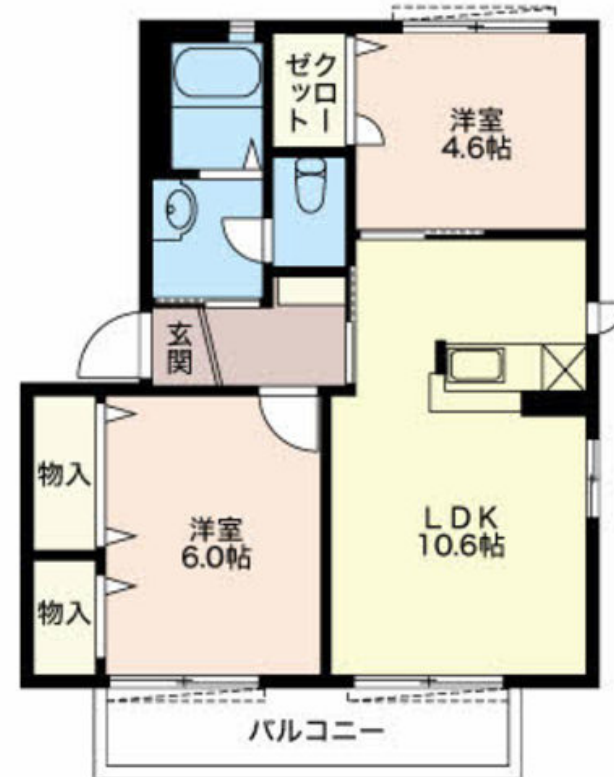
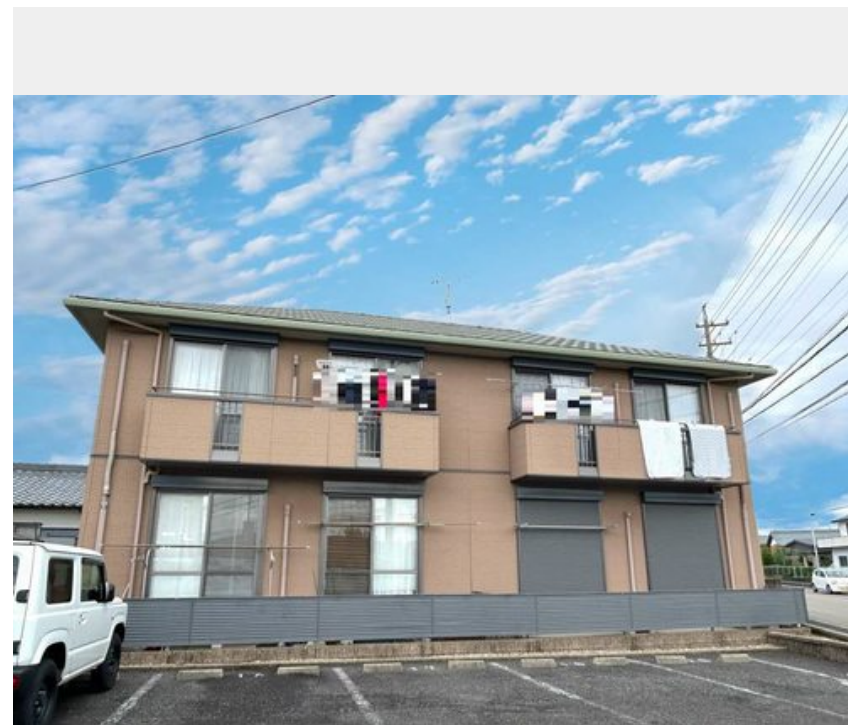
## 2LDK アパート

### 家賃 63,000 円

共益費等 4,200 円

敷金 0 円

礼金 94,500 円



積水ハウスの賃貸住宅 シャーメゾン

## Sha Maison

この物件の  
オススメ  
ポイント

安心の24時間緊急時対応受付。

### この物件についている こだわり設備

- TVモニター付きインターホン
- 室内物干
- 給湯設備
- 温水洗浄便座
- 追い焚き給湯
- 洗髪洗面台
- エアコン

駐車場あり / L G B T Qフレンドリー / 高齢者対応可 / 火災警報器 (煙感知式) / バルコニー / 雨戸 / 下駄箱 / 給湯器 (追焚機能付) / モニタ付ドアホン / 洗髪洗面化粧台 / 電話配管有 / パス・トイレ (セパレート) / エアコン / トイレ (洗浄機能付便座) / 室内物干し

物件名 サニーハウス六軒屋 B201号室

アクセス J R 中央本線 春日井駅 距離2.6km

所在地 愛知県春日井市六軒屋町4丁目

ランドマーク -

間取り 2LDK / 洋室6 洋室4.6 L D K 10.6 (帖)

専有面積 / 向き 49.8㎡ / 南

築年月 / 構造 2003年2月 / 軽量鉄骨・2階-2階建

入居 / 契約期間 2024年11月下旬 / 2年

駐車場 有 (別途お問い合わせ下さい)

入居諸条件備考

保証人不要プラン要加入 / シャーメゾンライフSUPPORT24 (月額880円税込) にご加入いただきます。 / ご入居にかかる諸費用として、鍵交換費用 (初回契約時) 14,300円 (税込) / ハウスクリーニング費 73,700円 (税込) が必要です。 / 火災保険へのご加入が条件となります。 ※ご入居中は、借家人賠償責任保険・個人賠償責任保険が付帯された火災保険へのご加入が必要です。 積水ハウス不動産グループでは、万一の事故の際、グループが連携して迅速に対応できる「シャーメゾンライフGUARD」(\*) へのご加入を推奨しております。 \*保険契約の取扱代理店は、積水ハウス不動産中部 (株) および積水ハウス不動産パートナーズ (株) となります。 / 積水ハウス不動産パートナーズの保証人不要プラン『らくらくパートナー』に加入が必要です。 [新規契約時] 事務手数料: 33,000円 (税込)、[毎月] 保証料: 月額賃料等の2% / 諸費用及び、契約に要する費用は別途打合せ / ★駐車場 月額 4,000円 (税別) / 1台 / 更新料: 40,000円

※消費税は10%として計算しています。 ※掲載されている図面・写真等は、作成方法や撮影方法・時期などにより実際とは異なる場合があります。 ※家具や車などは、配置のイメージであり、賃貸物件に付属していません (家具家電付き等の表示があるものを除く)。

**ポイントがたまる**  
住んでいるだけでポイントが貯まり、  
住替え時に家賃が最大3ヶ月分無料に!

株式会社ニッショー  
TEL:0568-82-8150  
FAX: 0568-82-8120

春日井支店

愛知県春日井市鳥居松町5丁目31番地 三原ビル1F  
免許番号: 国土交通大臣免許 (14) 第2018号  
所属団体: (公社) 愛知県宅地建物取引業協会 / 東海不動産公正取引協議会

取引形態  
仲介