

Sha Maison

積水ハウス品質のお部屋を シャーメゾン ショップ Shop

J R 中央本線

春日井駅 距離2km

モバイルで見る



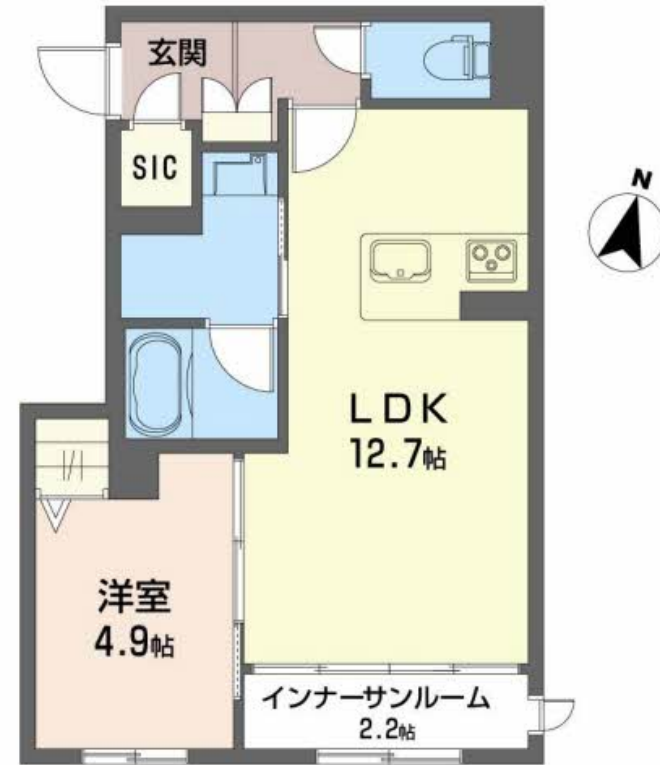
1LDK アパート

家賃 80,000 円

共益費等 4,500 円

敷金 0 円

礼金 160,000 円



積水ハウスの賃貸住宅 シャーメゾン

Sha Maison

この物件の
オススメ
ポイント

省エネルギー性能に優れたZEHシャーメゾンです。オール電化エコキュート採用で光熱費を抑えられます。サンルーム採用で花粉や粉じんが気になる方の部屋干しにも適しています。ペット相談可。...

この物件についている こだわり設備

- 高遮音床システム
- ZEH
- 宅配BOX
- 太陽光発電
- しゃ熱断熱複層ガラス
- 耐震等級3
- インターネット無料(WiFi付)
- IOT対応
- TVモニター付きインターホン
- オートロック
- 防犯カメラ
- 防犯ガラス

IOT対応/宅配BOX/耐震等級3/高遮音床システム「SHAI DD55」/防犯カメラ/LGBTQフレンドリー/オートロック・自動ドア/共用玄関ドア/掲示板/駐輪場(屋根付き)/植栽/階段灯/ゴミ集積場(敷地内)/駐車場舗装白線引/駐車場二重ライン/インターネット無料(Wi-Fi対応)/エコキュート/オール電化/太陽光発電/ZEH(ネットゼロ・I初級・II入)/対面キッチン/サンルーム/IHクッキングヒーター/浴室乾燥機(暖房乾燥)/防犯ガラス/防犯ガラス(合せガラス)/雨戸(電動シャッタータイプ)/アクセントクロス/カラーモニタ付ドアホン/給

物件名 シャルム ジューク 0101号室
アクセス J R 中央本線 春日井駅 距離2km
所在地 愛知県春日井市浅山町 3 丁目
ランドマーク -

間取り 1LDK/-
専有面積 / 向き 47.24㎡ / 南
築年月 / 構造 2024年11月 / 軽量鉄骨・1階-2階建
入居 / 契約期間 2024年12月上旬 / 2年
駐車場 有 (別途お問い合わせ下さい)

入居諸条件備考

保証人不要プラン要加入/シャーメゾンライフSUPPORT 24 (月額880円税込)にご加入いただきます。/ご入居にかかる諸費用として、ハウスクリーニング費 73,700円(税込)が必要です。/火災保険へのご加入が条件となります。*ご入居中は、借家人賠償責任保険・個人賠償責任保険が付帯された火災保険へのご加入が必要となります。積水ハウス不動産グループでは、万一の事故の際、グループが連携して迅速に対応できる「シャーメゾンライフGUARD」(*)へのご加入を推奨しております。*保険契約の取扱代理店は、積水ハウス不動産中部(株)および積水ハウス不動産パートナーズ(株)となります。/積水ハウス不動産パートナーズの保証人不要プラン『らくらくパートナー』に加入が必要です。[新規契約時]事務手数料: 33,000円(税込)、[毎月]保証料: 月額賃料等の2%/諸費用及び、契約に要する費用は別途打合せ/更新料: 80,000円

※消費税は10%として計算しています。※掲載されている図面・写真等は、作成方法や撮影方法・時期などにより実際とは異なる場合があります。※家具や車などは、配置のイメージであり、賃貸物件に付属していません(家具家電付き等の表示があるものを除く)。

ポイントがたまる
住んでいるだけでポイントが貯まり、
住替え時に家賃が最大3ヶ月分無料に!

株式会社ニッショー
TEL:0568-82-8150
FAX: 0568-82-8120

春日井支店

愛知県春日井市鳥居松町 5 丁目 3 1 番地 三原ビル 1 F
免許番号: 国土交通大臣免許(14)第2018号
所属団体: (公社)愛知県宅地建物取引業協会/東海不動産公正取引協議会

取引形態
仲介