

Sha Maison

積水ハウス品質のお部屋を シャーメゾン ショップ Shop

J R 中央本線

勝川駅 徒歩19分

モバイルで見る



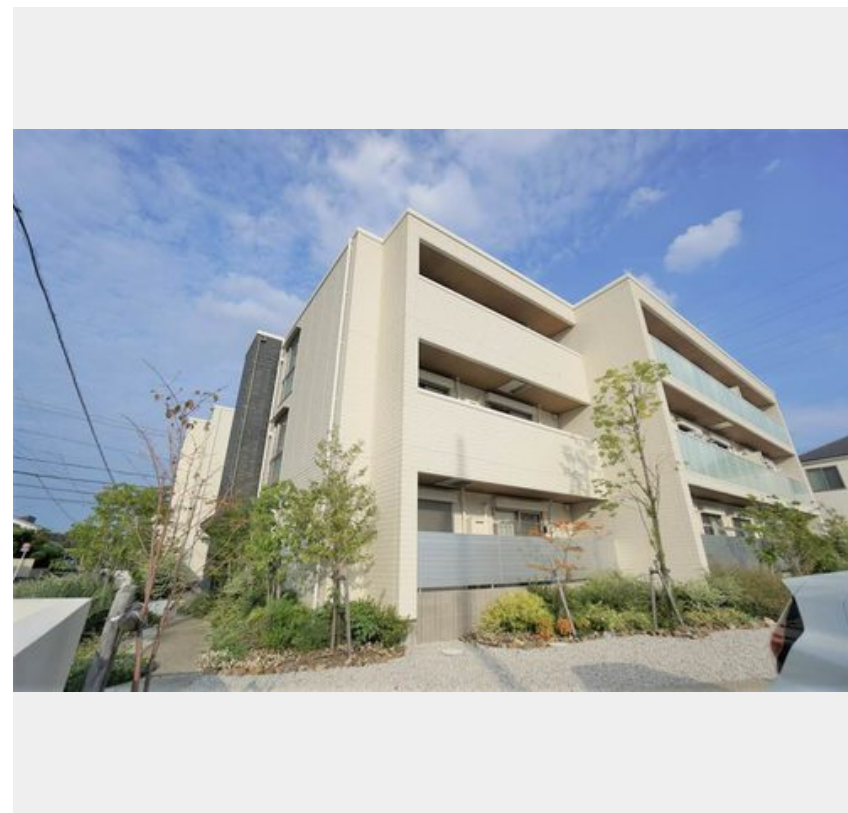
2LDK アパート

家賃 118,000 円

共益費等 8,700 円

敷金 0 円

礼金 236,000 円

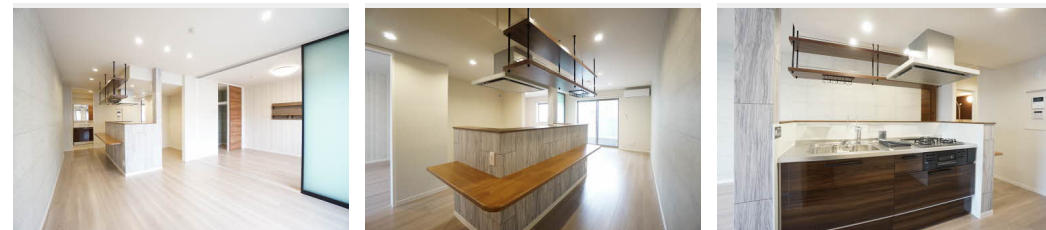


この物件の
オススメ
ポイント

屋内に配置したホテルライクなロビーや共用廊下は、入居者だけのプライベートゾーン。エレベータ付シャーメゾン。Wi-Fi環境、整ってます♪

この物件についている こだわり設備

- シャーメゾン ガーデنز
- 高遮音床 システム
- 宅配BOX
- インターネット 無料(WiFi付)
- TVモニター付き インターホン
- オートロック
- 防犯カメラ
- 防犯ガラス
- エレベーター
- 対面 キッチン
- コンロ
- 給湯設備



積水ハウスの賃貸住宅 シャーメゾン

Sha Maison

駐車場あり/インターネット無料 (Wi-Fi対応) /エレベーター/オートロック/宅配BOX/駐輪場/高遮音床システム「SHAI DD55」/防犯カメラ/シャーメゾンガーデنز/LGBTQフレンドリー/高齢者対応可/モニター付ドアホン/マルチメディア配管有/コミュニケーションキッチン/グリル付きコンロ/エコジョーズ/ユニットバス1418/浴室乾燥機/洗髪洗面化粧台/室内物干し/トイレ (洗浄機能付便座) /エアコン/ガスコック1ヶ所 (リビング) /断熱複層ガラス/照明器具/人感センサーライト/雨戸 (シャッタータイプ) /防犯ガラス/自動火災警報器/バス・トイレ

物件名 Clavel (クラベール) 0107号室

アクセス J R 中央本線 勝川駅 徒歩19分

所在地 愛知県春日井市若草通4丁目

ランドマーク -

間取り 2LDK / LDK 16.2 洋室 5.7 洋室 6 (帖)

専有面積 / 向き 69.43㎡ / 南西

築年月 / 構造 2022年1月 / 重量鉄骨・1階-3階建

入居 / 契約期間 2024年12月中旬 / 2年

駐車場 有 (別途お問い合わせ下さい)

入居諸条件備考

保証人不要プラン要加入/シャーメゾンライフSUPPORT24 (月額880円税込) にご加入いただきます。/ご入居にかかる諸費用として、鍵交換費用 (初回契約時) 16,500円 (税込) /ハウスクリーニング費 106,150円 (税込) が必要です。/火災保険へのご加入が条件となります。*ご入居中は、借家人賠償責任保険・個人賠償責任保険が付帯された火災保険へのご加入が必要となります。積水ハウス不動産グループでは、万一の事故の際、グループが連携して迅速に対応できる「シャーメゾンライフGUARD」(*)へのご加入を推奨しております。*保険契約の取扱代理店は、積水ハウス不動産中部 (株) および積水ハウス不動産パートナーズ (株) となります。/積水ハウス不動産パートナーズの保証人不要プラン『らくらくパートナー』に加入が必要です。【新規契約時】事務手数料: 33,000円 (税込)、【毎月】保証料: 月額賃料等の2% / 諸費用及び、契約に要する費用は別途打合せ/更新料: 100,000円

※消費税は10%として計算しています。※掲載されている図面・写真等は、作成方法や撮影方法・時期などにより実際とは異なる場合があります。※家具や車などは、配置のイメージであり、賃貸物件に付属していません (家具家電付き等の表示があるものを除く)。

ポイントがたまる
住んでいるだけでポイントが貯まり、
住替え時に家賃が最大3ヶ月分無料に!

株式会社ニッショー
TEL:0568-82-8150
FAX: 0568-82-8120

春日井支店

愛知県春日井市鳥居松町5丁目31番地 三原ビル1F
免許番号: 国土交通大臣免許 (14) 第2018号
所属団体: (公社) 愛知県宅地建物取引業協会 / 東海不動産公正取引協議会

取引形態
仲介