

Sha Maison

積水ハウス品質のお部屋を シャーメゾン ショップ Shop

J R 中央本線

勝川駅 距離1.7km

モバイルで見る



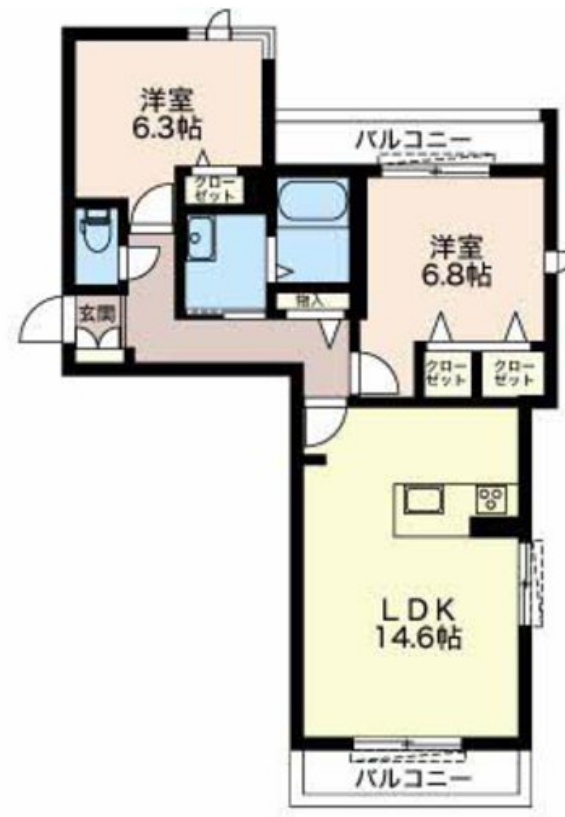
2LDK
マンション

家賃 95,000 円

共益費等 5,200 円

敷金 0 円

礼金 142,500 円



積水ハウスの賃貸住宅 シャーメゾン

Sha Maison

この物件の
オススメ
ポイント

オートロック自動ドア・防犯カメラ・モニター付インターホン
付き

この物件についている こだわり設備

- シャーメゾン ガーデンス
- 高遮音床 システム
- 宅配BOX
- インターネット 無料(WiFi付)
- TVモニター付き インターホン
- オートロック
- 防犯カメラ
- 防犯ガラス
- 対面 キッチン
- 給湯設備
- エコジョーズ
- 追い焚き給湯

駐車場あり/インターネット対応/オートロック/宅配BOX/ゴミ集積場(敷地内)/駐輪場(屋根付き)/高遮音床システム「SHAI DD55」/防犯カメラ/造園・植栽/シャーメゾンガーデンス/駐車場舗装白線引/LGBTQフレンドリー/インターネット無料(Wi-Fi対応)/高齢者対応可/エコジョーズ/モニター付ドアホン/浴室乾燥機(暖房乾燥)/カウンタ洗面/電話配管有/コミュニケーションキッチン/対面キッチン/給湯器(追焚機能付)/シャワー/ユニットバス1418/室内物干し/トイレ(洗浄機能付便座)/防犯ガラス(合せガラス)/雨戸/下駄箱/人感センサーライ

物件名	パルファン 0301号室	間取り	2LDK/洋室6.3 洋室6.8 LDK14.6(帖)
アクセス	J R 中央本線 勝川駅 距離1.7km	専有面積 / 向き	65.82㎡ / 南
所在地	愛知県春日井市下条町 3 丁目	築年月 / 構造	2019年4月 / 重量鉄骨・3階-3階建
ランドマーク	-	入居 / 契約期間	2024年12月上旬 / 2年
		駐車場	有(別途お問い合わせ下さい)

入居諸条件備考

保証人不要プラン要加入/シャーメゾンライフSUPPORT24(月額880円税込)にご加入いただきます。/ご入居にかかる諸費用として、鍵交換費用(初回契約時)16,500円(税込)/ハウスクリーニング費106,150円(税込)/諸費用150円が必要です。/火災保険へのご加入が条件となります。*ご入居中は、借家人賠償責任保険・個人賠償責任保険が付帯された火災保険へのご加入が必要となります。積水ハウス不動産グループでは、万一の事故の際、グループが連携して迅速に対応できる「シャーメゾンライフGUARD」(*)へのご加入を推奨しております。*保険契約の取扱代理店は、積水ハウス不動産中部(株)および積水ハウス不動産パートナーズ(株)となります。/積水ハウス不動産パートナーズの保証人不要プラン『らくらくパートナー』にご加入が必要です。[新規契約時]事務手数料:33,000円(税込)、[毎月]保証料:月額賃料等の2%/諸費用及び、契約に要する費用は別途打合せ/更新料:95,000円

※消費税は10%として計算しています。※掲載されている図面・写真等は、作成方法や撮影方法・時期などにより実際とは異なる場合があります。※家具や車などは、配置のイメージであり、賃貸物件に付属していません(家具家電付き等の表示があるものを除く)。

ポイントがたまる
住んでいるだけでポイントが貯まり、
住替え時に家賃が最大3ヶ月分無料に!

株式会社ニッショー
TEL:0568-35-0088
FAX: 0568-34-3822

勝川支店

愛知県春日井市松新町 2 丁目 1 1 0 番地林ハイム 1 F
免許番号: 国土交通大臣免許(14)第2018号
所属団体: (公社)愛知県宅地建物取引業協会/東海不動産公正取引協議会

取引形態
仲介