

# Sha Maison

積水ハウス品質のお部屋を シャーメゾン ショップ Shop

J R 中央本線

高蔵寺駅 徒歩12分

モバイルで見る



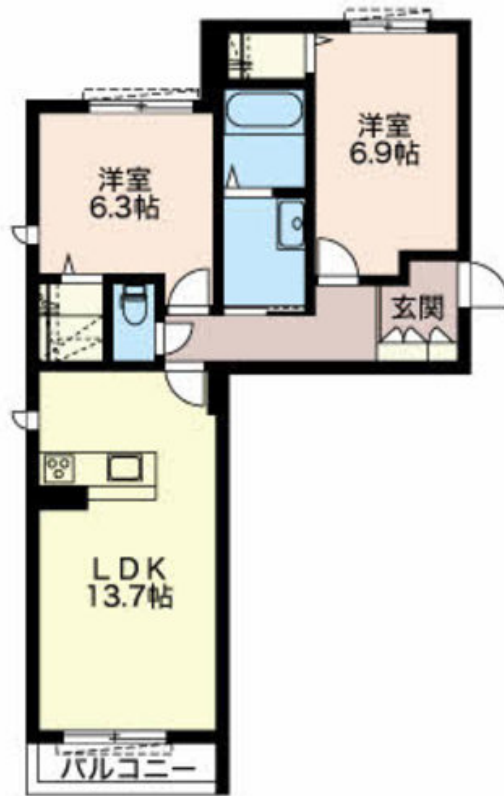
2LDK  
アパート

家賃 82,000 円

共益費等 4,200 円

敷金 0 円

礼金 123,000 円



この物件の  
オススメ  
ポイント

Wi-Fi環境、整ってます

### この物件についている こだわり設備

- 高遮音床システム
- インターネット無料(WiFi付)
- TVモニター付きインターホン
- オートロック
- 防犯カメラ
- 対面キッチン
- 対面キッチン
- コンロ
- 3口コンロ
- 給湯設備
- エコジョーズ
- 追い焚き給湯
- 浴室乾燥機

駐車場あり/オートロック/駐輪場/高遮音床システム「SHAI DD55」/防犯カメラ/インターネット無料(Wi-Fi対応)/LGBTQフレンドリー/高齢者対応可/モニター付ドアホン/マルチメディア配管有/コミュニケーションキッチン/グリル付きコンロ/給湯器(追焚機能付)/給湯器(ガス)/3口コンロ/エコジョーズ/浴室乾燥機(暖房乾燥)/洗髪洗面化粧台/室内物干し/トイレ(洗浄機能付便座)/エアコン/ガスコック1ヶ所(リビング)/断熱複層ガラス/雨戸(1階のみ)/照明器具

物件名	リバーパーク参番館 0205号室	間取り	2LDK/洋室6.9 洋室6.3 LDK13.7(帖)
アクセス	J R 中央本線 高蔵寺駅 徒歩12分	専有面積 / 向き	63.62㎡ / 南
所在地	愛知県春日井市気噴町 5 丁目	築年月 / 構造	2018年1月 / 軽量鉄骨・2階-2階建
ランドマーク	-	入居 / 契約期間	2025年2月上旬 / 2年
		駐車場	有(別途お問い合わせ下さい)

入居諸条件備考  
保証人不要プラン要加入/シャーメゾンライフSUPPORT24(月額1,320円税込)にご加入いただきます。/ご入居にかかる諸費用として、鍵交換費用(初回契約時)16,500円(税込)/ハウスクリーニング費99,000円(税込)/諸費用300円が必要です。/火災保険へのご加入が条件となります。\*ご入居中は、借家人賠償責任保険・個人賠償責任保険が付帯された火災保険へのご加入が必要となります。積水ハウス不動産グループでは、万一の事故の際、グループが連携して迅速に対応できる「シャーメゾンライフGUARD」(\*)へのご加入を推奨しております。\*保険契約の取扱代理店は、積水ハウス不動産中部(株)および積水ハウス不動産パートナーズ(株)となります。/積水ハウス不動産パートナーズの保証人不要プラン『らくらくパートナー』に加入が必要です。[新規契約時]事務手数料:33,000円(税込)、[毎月]保証料:月額賃料等の2%/諸費用及び、契約に要する費用は別途打合せ/更新料:82,000円

※消費税は10%として計算しています。※掲載されている図面・写真等は、作成方法や撮影方法・時期などにより実際とは異なる場合があります。※家具や車などは、配置のイメージであり、賃貸物件に付属していません(家具家電付き等の表示があるものを除く)。

No.3700139

ポイントがたまる  
住んでいるだけでポイントが貯まり、  
住替え時に家賃が最大3ヶ月分無料に!

株式会社ミニミニ 春日井店  
TEL:0568-82-0050  
FAX: 0568-82-0051

愛知県春日井市中央通1丁目8 駅前第三共同ビル1F  
免許番号: 国土交通大臣免許(6)第5631号

取引形態  
仲介