

Sha Maison

積水ハウス品質のお部屋を シャーメゾン ショップ Shop

J R 中央本線

春日井駅 バス15分 徒歩6分

モバイルで見る



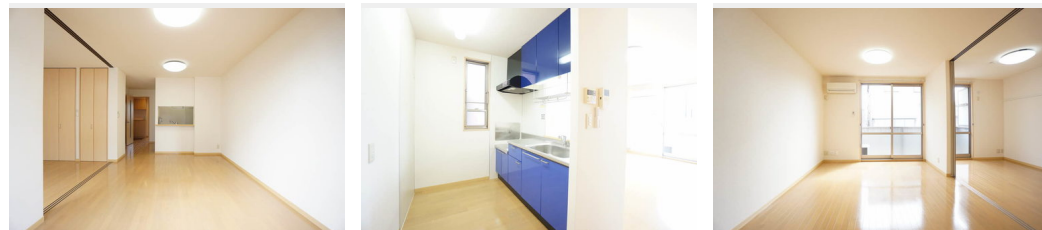
2LDK
アパート

家賃 **65,000 円**

共益費等 4,200 円

敷金 0 円

礼金 65,000 円



積水ハウスの賃貸住宅 シャーメゾン
Sha Maison

この物件の
オススメ
ポイント

安心の24時間緊急時対応受付。

この物件についている こだわり設備

- TVモニター付きインターホン
- 対面キッチン
- 給湯設備
- 追い焚き給湯
- 洗髪洗面台
- 温水洗浄便座
- エアコン
- フローリング付

駐車場あり / L G B T Qフレンドリー / 高齢者対応可 / 火災警報器 (煙感知式) / 給湯器 (追焚機能付) / 下駄箱 / 戸戸 / 洗髪洗面化粧台 / トイレ (洗浄機能付便座) / モニタ付ドアホン / バルコニー / 照明器具 / 電話配管有 / 対面キッチン / エアコン / フローリング

物件名	八慶岩野 0101号室	間取り	2LDK / 洋室6.1 洋室5.5 LDK12.6 (帖)
アクセス	J R 中央本線 春日井駅 バス15分、南下原町西 バス停 徒歩6分	専有面積 / 向き	54.95㎡ / 南
所在地	愛知県春日井市岩野町 2 丁目	築年月 / 構造	2007年2月 / 軽量鉄骨・1階-2階建
ランドマーク	-	入居 / 契約期間	即時 / 2年
		駐車場	有 (別途お問い合わせ下さい)

入居諸条件備考

保証人不要プラン要加入 / シャーメゾンライフSUPPORT 24 (月額880円税込) にご加入いただきます。 / ご入居にかかる諸費用として、鍵交換費用 (初回契約時) 16,500円 (税込) / ハウスクリーニング費 78,100円 (税込) / 諸費用550円が必要です。 / 火災保険へのご加入が条件となります。 ※ご入居中は、借家人賠償責任保険・個人賠償責任保険が付帯された火災保険へのご加入が必要となります。 積水ハウス不動産グループでは、万一の事故の際、グループが連携して迅速に対応できる「シャーメゾンライフGUARD」(*) へのご加入を推奨しております。 *保険契約の取扱代理店は、積水ハウス不動産中部 (株) および積水ハウス不動産パートナーズ (株) となります。 / 積水ハウス不動産パートナーズの保証人不要プラン『らくらくパートナー』にご加入が必要です。 [新規契約時] 事務手数料: 33,000円 (税込)、 [毎月] 保証料: 月額賃料等の2% / 諸費用及び、契約に要する費用は別途打合せ / 更新料: 40,000円

※消費税は10%として計算しています。 ※掲載されている図面・写真等は、作成方法や撮影方法・時期などにより実際とは異なる場合があります。 ※家具や車などは、配置のイメージであり、賃貸物件に付属していません (家具家電付き等の表示があるものを除く)。

ポイントがたまる
住んでいるだけでポイントが貯まり、
住替え時に家賃が最大3ヶ月分無料に!

アパマンショップ勝川店

TEL:0120-27-1000
FAX: 0568-36-0757

愛知県春日井市柏井町 1 丁目 9 6 ライフステージ勝川 1 F
免許番号: 愛知県知事免許 (5) 第 18993 号
所属団体: (公社) 全日本不動産協会 愛知県本部 / 東海不動産公正取引協議会 / 財団法人日本賃貸住宅管理協会 (ほか)

取引形態
仲介