

# Sha Maison

積水ハウス品質のお部屋を シャーメゾン ショップ Shop

名鉄小牧線

味美駅 徒歩12分

モバイルで見る



**2LDK**  
アパート

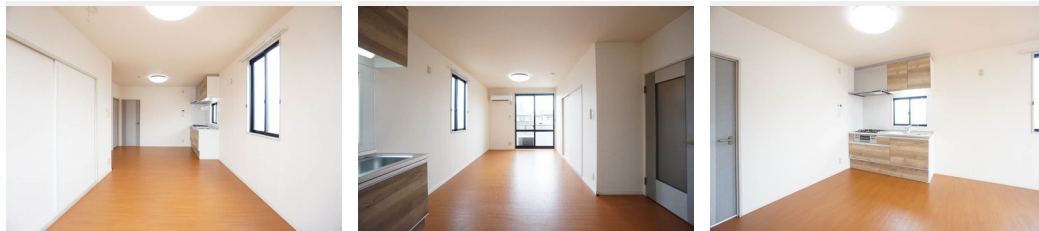
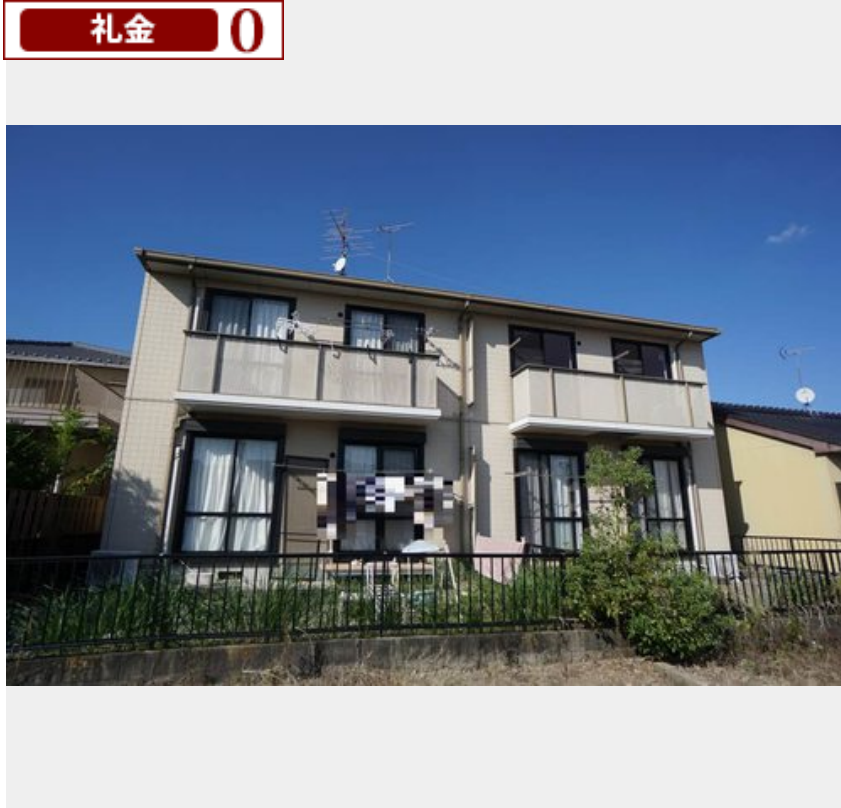
家賃 **55,000 円**

共益費等 4,200 円

敷金 0 円

礼金 0 円

礼金 0



積水ハウスの賃貸住宅 シャーメゾン

Sha Maison

この物件の  
オススメ  
ポイント

Wi-Fi有り♪ 宅配ボックス設置の為、不在時でも荷物の受け取り可能！

この物件についている **こだわり設備**

- 宅配BOX
- インターネット無料(WiFi付)
- TVモニター付きインターホン
- コンロ
- 3口コンロ
- 洗髪洗面台
- 温水洗浄便座
- エアコン

駐車場あり/駐車場舗装白線引/外周フェンス/階段灯/駐輪場(屋根付き)/宅配BOX/地デジ対応(アンテナ対応)/インターネット無料(Wi-Fi対応)/LGBTQフレンドリー/高齢者対応可/照明器具/冷蔵庫裏不燃化粧板/火災警報器(煙感知式)/電話配管有/バルコニー/洗髪洗面化粧台/モニター付ドアホン/下駄箱/エアコン/トイレ(洗浄機能付便座)/玄関鍵(ディンプルキー)/バス・トイレ(セパレート)/3口コンロ/グリル付きコンロ

物件名 ハイホーム美濃 0201号室  
アクセス 名鉄小牧線 味美駅 徒歩12分  
所在地 愛知県春日井市美濃町1丁目  
ランドマーク ●青源公園/距離160m

間取り 2LDK/洋室5.9 洋室5.5 LDK11.9 (帖)  
専有面積/向き 53.01㎡/南  
築年月/構造 1996年5月/軽量鉄骨・2階-2階建  
入居/契約期間 即時/2年  
駐車場 有(別途お問い合わせ下さい)

入居諸条件備考

保証人不要プラン要加入/シャーメゾンライフSUPPORT24(月額880円税込)にご加入いただきます。/ご入居にかかる諸費用として、鍵交換費用(初回契約時)14,300円(税込)/ハウスクリーニング費78,100円(税込)が必要です。/火災保険へのご加入が条件となります。\*ご入居中は、借家人賠償責任保険・個人賠償責任保険が付帯された火災保険へのご加入が必要となります。積水ハウス不動産グループでは、万一の事故の際、グループが連携して迅速に対応できる「シャーメゾンライフGUARD」(\*)へのご加入を推奨しております。\*保険契約の取扱代理店は、積水ハウス不動産中部(株)および積水ハウス不動産パートナーズ(株)となります。/積水ハウス不動産パートナーズの保証人不要プラン『らくらくパートナー』に加入が必要です。[新規契約時]事務手数料:33,000円(税込)、[毎月]保証料:月額賃料等の2%/諸費用及び、契約に要する費用は別途打合せ/更新料:40,000円

※消費税は10%として計算しています。※掲載されている図面・写真等は、作成方法や撮影方法・時期などにより実際とは異なる場合があります。※家具や車などは、配置のイメージであり、賃貸物件に付属していません(家具家電付き等の表示があるものを除く)。

**ポイントがたまる**  
住んでいるだけでポイントが貯まり、住替え時に家賃が最大3ヶ月分無料に!

株式会社ミニミニ 春日井南店

TEL:0568-34-8801  
FAX: 0568-34-8802

愛知県春日井市松新町5丁目5-8 マグノリア・ガーデン  
免許番号: 国土交通大臣免許(6)第5631号

取引形態  
仲介