

Sha Maison

積水ハウス品質のお部屋を シャーメゾン ショップ Shop

J R武豊線

乙川駅 徒歩17分

モバイルで見る



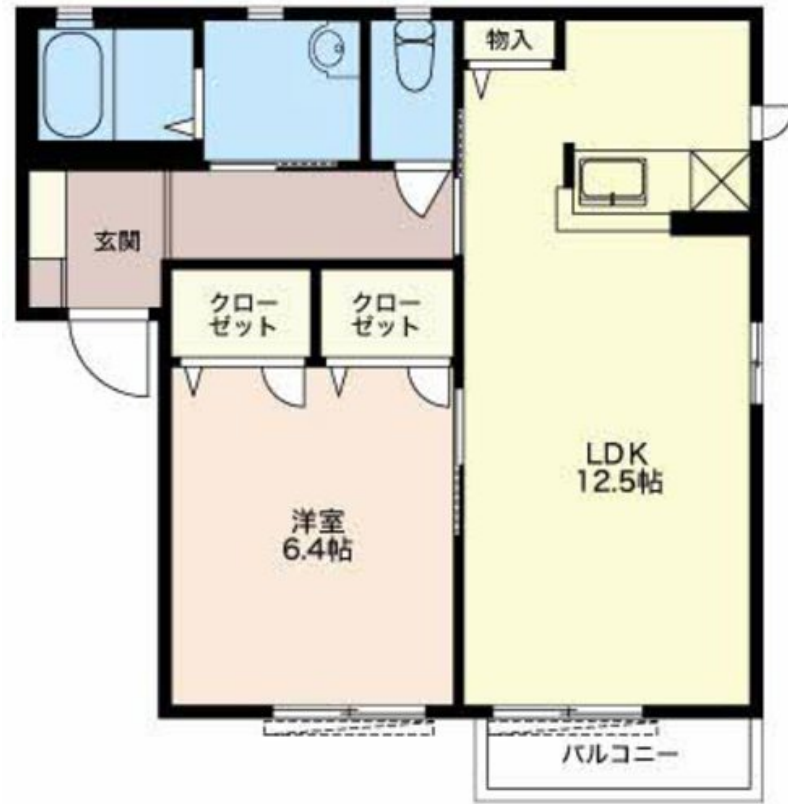
1LDK
アパート

家賃 52,000 円

共益費等 4,200 円

敷金 0 円

礼金 52,000 円



この物件の
オススメ
ポイント

積水ハウスの賃貸住宅シャーメゾンです！単身・カップル向けの1LDKのお部屋です♪ ■■武豊線乙川駅まで徒歩17分（1300M）／知多バス 庚甲町停徒歩3分（240M） ■■周辺施設：『・・・』

この物件についている こだわり設備

- インターネット 無料(WiFi付)
- TVモニター付き インターホン
- 給湯設備
- 追い焚き給湯
- 洗髪洗面台
- 室内物干
- エアコン

駐車場あり／地デジ対応（アンテナ対応）／外周フェンス／駐輪場（屋根付き）／階段灯／駐車場舗装白線引／LGBTQフレンドリー／高齢者対応可／インターネット無料（WiFi対応）／火災警報器（煙感知式）／洗髪洗面化粧台／下駄箱／電話配管有／バルコニー／雨戸／給湯器（追焚機能付）／モニター付ドアホン／エアコン／室内物干し／照明器具

物件名 グリーンパーク飯森 A201号室

アクセス J R武豊線 乙川駅 徒歩17分
J R武豊線 亀崎駅 徒歩23分

所在地 愛知県半田市飯森町

ランドマーク ●乙川公園／距離270m

間取り 1LDK／洋室6.4 L D K 12.5 (帖)

専有面積 / 向き 47.07㎡ / 南西

築年月 / 構造 2004年3月 / 軽量鉄骨・2階-2階建

入居 / 契約期間 2024年11月下旬 / 2年

駐車場 有（別途お問い合わせ下さい）

入居諸条件備考

保証人不要プラン要加入／シャーメゾンライフSUPPORT 24（月額880円税込）にご加入いただきます。／ご入居にかかる諸費用として、鍵交換費用（初回契約時）14,300円（税込）／ハウスクリーニング費73,700円（税込）／諸費用340円が必要です。／火災保険へのご加入が条件となります。＊ご入居中は、借家人賠償責任保険・個人賠償責任保険が付帯された火災保険へのご加入が必要となります。積水ハウス不動産グループでは、万一の事故の際、グループが連携して迅速に対応できる「シャーメゾンライフGUARD」(*)へのご加入を推奨しております。＊保険契約の取扱代理店は、積水ハウス不動産中部（株）および積水ハウス不動産パートナーズ（株）となります。／積水ハウス不動産パートナーズの保証人不要プラン『らくらくパートナー』にご加入が必要です。【新規契約時】事務手数料：33,000円（税込）、【毎月】保証料：月額賃料等の2％／諸費用及び、契約に要する費用は別途打合せ／敷地内駐車場は1台4,400円（税込）よりご案内出来ます（空き要確認）／更新料：40,000円

※消費税は10%として計算しています。※掲載されている図面・写真等は、作成方法や撮影方法・時期などにより実際とは異なる場合があります。＊家具や車などは、配置のイメージであり、賃貸物件に付属していません（家具家電付き等の表示があるものを除く）。

ポイントがたまる
住んでいるだけでポイントが貯まり、
住替え時に家賃が最大3ヶ月分無料に！

株式会社ミニミニ 半田店

TEL:0569-23-9232
FAX: 0569-26-6032

愛知県半田市昭和町2丁目6
免許番号：国土交通大臣免許（6）第5631号

取引形態
仲介